



Wienerberger

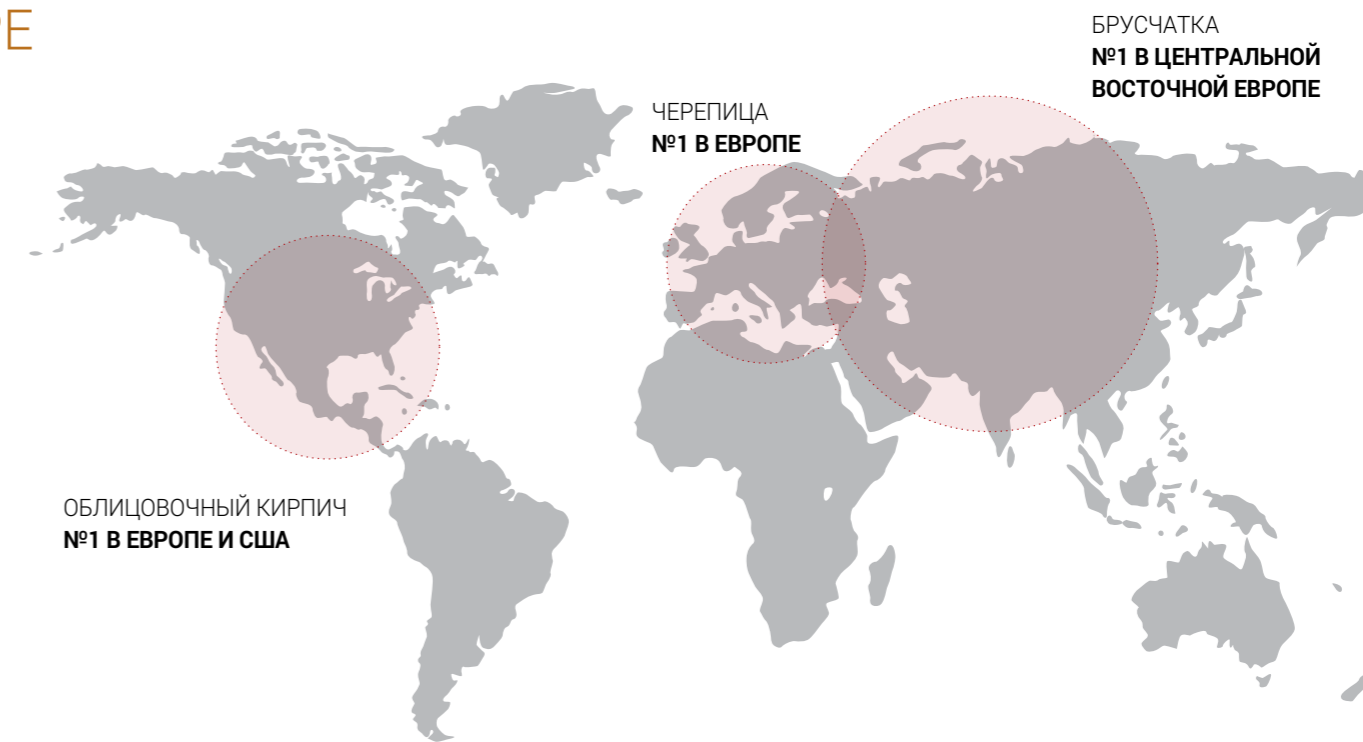
Вековые традиции
качества

Каталог объектов, построенных
с применением материалов
компании Wienerberger

 Россия



СТРОИТЕЛЬНЫЙ КИРПИЧ №1 В МИРЕ



Концерн Wienerberger

Концерн Wienerberger – крупнейший в мире производитель керамических строительных материалов. 230 заводов концерна расположены в 30 странах мира. Концерн занимает первое место в мире по производству керамических блоков и первое место в Европе по производству лицевого кирпича и керамической черепицы. Торговыми марками концерна являются: керамические блоки Porotherm, лицевой кирпич Terca, керамическая черепица Koramic, брусчатка Penter.

Исторические факты

Предприятие основано в 1819 году Алоисом Мисбахом в районе Винерберг города Вены. В 1869 году компания была зарегистрирована на Венской фондовой бирже и продолжала успешно развиваться как австрийская компания, производящая качественный керамический кирпич. В конце 80-х годов прошлого века компания выходит на международный рынок. В 2003 году концерн Wienerberger начинает работать на российском рынке.

Wienerberger в России

Wienerberger в России производит высококачественные керамические стеновые блоки под брэндом Porotherm на двух производственных площадках, расположенных во Владимирской области и в Республике Татарстан, а также полимерные трубы на заводе в г. Жуков, Калужской области. Общая мощность линий по производству керамического блока составляет 390 млн условных кирпичей в год. Производственные линии полностью автоматизированы и оснащены

высокотехнологичным оборудованием. Вся российская продукция Wienerberger соответствует ГОСТ 530-2012 «Кирпич и камень керамические. Технические условия» и проходит жесткий контроль качества на производстве.

Porotherm

Стеновые решения

Керамические блоки Porotherm – это современный высокотехнологичный материал для возведения стен.

Соответствие нормативной документации

Каждый керамический блок в ассортименте Porotherm соответствует ГОСТ 530-2012 «Кирпич и камень керамические. Общие технические условия». Компания Wienerberger предъявляет к производимой продукции более высокие требования, чем ГОСТ.

Высокие теплотехнические характеристики

Керамические блоки Porotherm обладают отличными теплосберегающими свойствами: зимой надёжно сохраняют тепло, а летом удерживают внутри жилища прохладу. При этом повышается эффективность работы систем отопления и кондиционирования и, в итоге, сокращаются затраты на содержание дома.

Долговечность и прочность

Высокая несущая способность блоков Porotherm позволяет строить дома с несущими стенами высотой до 10 этажей.

Морозостойкость

Морозостойкость блоков – F50, благодаря чему дом может служить многие годы и даже столетия. Подтверждение морозостойкости закреплено в протоколе определения морозостойкости.

Огнестойкость

Крупноформатные блоки Porotherm обладают высокой огнестойкостью, как под нагрузкой, так и без нее. Предел огнестойкости достигает 4 часов.

Высокая звукоизолирующая способность

У стен из керамических блоков звукоизоляция более 53 Дб. Вы будете надёжно защищены от шума проезжающих мимо машин.

Экологичность

Для производства продукции Wienerberger используется только высококачественная глина и опилки. Продукция компании соответствует стандарту Ecomaterial 1.3, что означает: материал рекомендован при строительстве и реконструкции жилья, дошкольных учреждений, школ, лечебно-профилактических учреждений.



Terca

Фасадные решения

Лицевой керамический кирпич Terca – это отличный выбор для отделки фасада любого здания и разнообразных интерьерных решений.

Соответствие нормативной документации

Лицевой керамический кирпич Terca соответствует ГОСТ 530-2012 «Кирпич и камень керамические. Общие технические условия».

Долговечность и прочность

Лицевой кирпич Terca во много раз превосходит по долговечности другие облицовочные материалы. Он прочен, морозоустойчив.

Разнообразные возможности использования

Кирпич Terca используют для внешних работ, как облицовочный материал для малоэтажных частных домов, многоэтажных высотных зданий; для строительства заборов, ограждений, колонн; возведения сложных архитектурных фасадов, промышленных зданий; отделки и реставрации старых зданий.

Кирпич Terca отлично подходит для интерьера: облицовка стен, печей, каминов; возведение внутренних перегородок без дополнительного оштукатуривания; создание различных декоративных элементов.

Широкий ассортимент

Благодаря разнообразию цветов, оттенков и фактур можно подобрать тот кирпич, который позволит наиболее полно выразить индивидуальность и неповторимый стиль вашего дома.

Экологичность

Как и вся продукция Wienerberger, лицевой кирпич Terca состоит из экологически чистых природных материалов, которые соответствуют всем требованиям экологически чистого строительства.



Koramic

Кровельные решения

Керамическая черепица Koramic – практичный материал для высококачественной и долговечной кровли.

Соответствие нормативной документации

Весь ассортимент керамической черепицы Koramic отвечает установленным европейским стандартам качества - DIN EN 1304 и ISO 9001. Внутренние требования концерна намного жестче, чем общепринятые стандарты. Для использования на территории Российской Федерации компанией были разработаны ТУ и получено Техническое свидетельство, допускающее применение керамической черепицы Koramic, в том числе, в качестве фасадного материала.

Долговечность и прочность

Керамическая черепица изготавливается путем обжига при высокой температуре, благодаря чему этот натуральный материал характеризуется долговечностью более 100 лет. Прочность черепицы не ниже 1200 Н. Морозостойкость не менее 150 циклов.

Легкость в эксплуатации

В случае возведения пристроек или

проведения капитального ремонта кровли можно без труда подобрать черепицу к имеющимся сооружениям. Укладка черепицы может производиться как на новую обрешетку, так и на уже существующую, если она пригодна к использованию.

Широкий ассортимент

Эксклюзивная линейка черепицы из более чем 250 различных вариантов изделий, доступная в разных цветовых решениях и с разным покрытием (натуральным, ангобированным, глазурированным и другим), позволит создать идеальную и неповторимую кровлю. Самые передовые методы производства придадут каждому объекту неповторимый вид.

Экологичность

Кровельная керамическая черепица состоит из 100% экологически чистых природных материалов, которые соответствуют всем требованиям экологически чистого строительства и позволят вам создать благоприятный микроклимат в помещении.



Penter

Ландшафтные решения

Клинкерная брусчатка Penter – прекрасный материал для оформления садовых участков, террас, пешеходных зон, площадей, дорог и даже искусственных водоемов.

Соответствие нормативной документации

Брусчатка Penter соответствует ТУ 5741-001-34854050-08 «Кирпич клинкерный»

Долговечность и прочность

Брусчатка Penter имеет наивысший показатель прочности (Т4) и высокую плотность (2000 кг/куб.м), обеспечивающие ее высокую износостойкость и долговечность. Срок её службы практически бесконечен.

Морозостойкость

Брусчатка Penter обладает высокой морозостойкостью (300 циклов заморозки/разморозки и выше), что позволяет использовать ее в климатических условиях разных регионов.

Устойчивость к внешним воздействиям

Брусчатка Penter не разрушается под действием влаги благодаря низкому

водопоглощению, она устойчива к воздействию кислот, солей и масел, ультрафиолетовому излучению, с легкостью переносит любые химические воздействия.

Широкий ассортимент

Благодаря комбинациям различных цветов, размеров и текстур поверхности клинкерная брусчатка Penter позволяет реализовывать самые смелые дизайнерские решения, а различные способы укладки предоставляют неограниченные возможности для оформления площадей, дорог, тротуаров и террас.

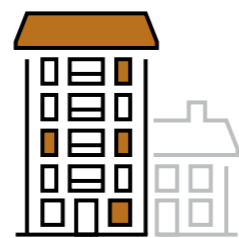
Экологичность

Брусчатка Penter полностью производится из природных компонентов (специальные виды пластичных тугоплавких глин), не выделяет токсичных веществ, пригодна для вторичного использования.



СОДЕРЖАНИЕ

ЖИЛЫЕ ЗДАНИЯ



МНОГОЭТАЖНОЕ
СТРОИТЕЛЬСТВО



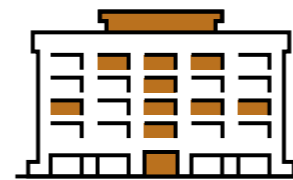
ЧАСТНОЕ ДОМОСТРОЕНИЕ
И МНОГOKВАРТИРНЫЕ
ДОМА

СТР.

10

СТР.

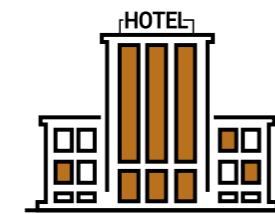
40

ОБЩЕСТВЕННЫЕ ЗДАНИЯ
И СООРУЖЕНИЯ

ОБРАЗОВАТЕЛЬНЫЕ
И АДМИНИСТРАТИВНЫЕ
УЧРЕЖДЕНИЯ

СТР.

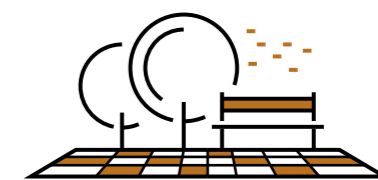
86



УЧРЕЖДЕНИЯ
СФЕРЫ УСЛУГ

СТР.

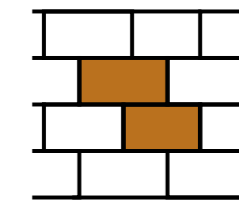
104



ПЛОЩАДИ
И ПАРКИ

СТР.

112

ПЕРЕЧЕНЬ МАТЕРИАЛОВ,
ПРИМЕНЕННЫХ ПРИ
СТРОИТЕЛЬСТВЕ
ОБЪЕКТОВ

КЕРАМИЧЕСКИЕ БЛОКИ
POROTHERM
ЛИЦЕВОЙ КИРПИЧ TERCA
ЧЕРЕПИЦА KORAMIC
БРУСЧАТКА PENTER

СТР.

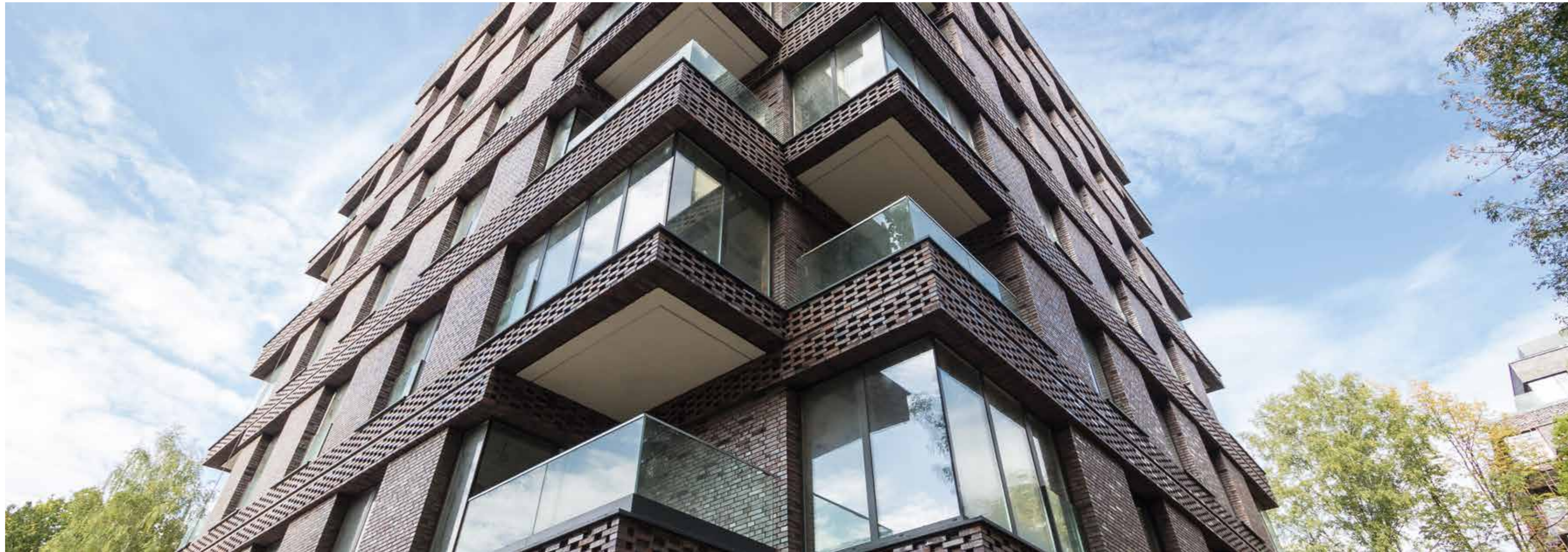
114

ЖИЛЫЕ ЗДАНИЯ



МНОГОЭТАЖНОЕ
СТРОИТЕЛЬСТВО


Wienerberger





ЖИЛЫЕ ЗДАНИЯ
МНОГОЭТАЖНОЕ СТРОИТЕЛЬСТВО

МОСКВА

ЖК «АРТХАУС»

АДРЕС



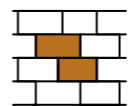
Г. МОСКВА,
ТЕССИНСКИЙ ПЕР., ВЛ. 2-6/19,
СЕРЕБРЯНИЧЕСКАЯ НАБ.,
ВЛ. 11-27

ГОД ЗАВЕРШЕНИЯ
СТРОИТЕЛЬСТВА



2013

МАТЕРИАЛ



ФАСАД **TERCA BOCKHORN**,
ПРОИЗВОДСТВА ГЕРМАНИИ





ЖИЛЫЕ ЗДАНИЯ
МНОГОЭТАЖНОЕ СТРОИТЕЛЬСТВО

МОСКВА

ЖК «ТРИЛОГИЯ»

АДРЕС



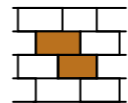
Г. МОСКВА,
УЛ. ТРЕХГОРНЫЙ ВАЛ, Д. 14

ГОД ЗАВЕРШЕНИЯ
СТРОИТЕЛЬСТВА



2010

МАТЕРИАЛ



НАРУЖНЫЕ СТЕНЫ
POROTHERM 51,
ПРОИЗВОДСТВА РОССИИ

ФАСАД **TERCA PASTORALE**,
KERSEBLOESEM,
ПРОИЗВОДСТВА БЕЛЬГИИ





ЖИЛЫЕ ЗДАНИЯ
МНОГОЭТАЖНОЕ СТРОИТЕЛЬСТВО

МОСКВА

ЖК «ЭДАЛЬГО»

АДРЕС



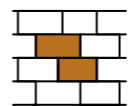
Г. МОСКВА,
ПОСЕЛЕНИЕ СОСЕНСКОЕ,
ПОС. КОММУНАРКА

ГОД ЗАВЕРШЕНИЯ
СТРОИТЕЛЬСТВА



2014

МАТЕРИАЛ

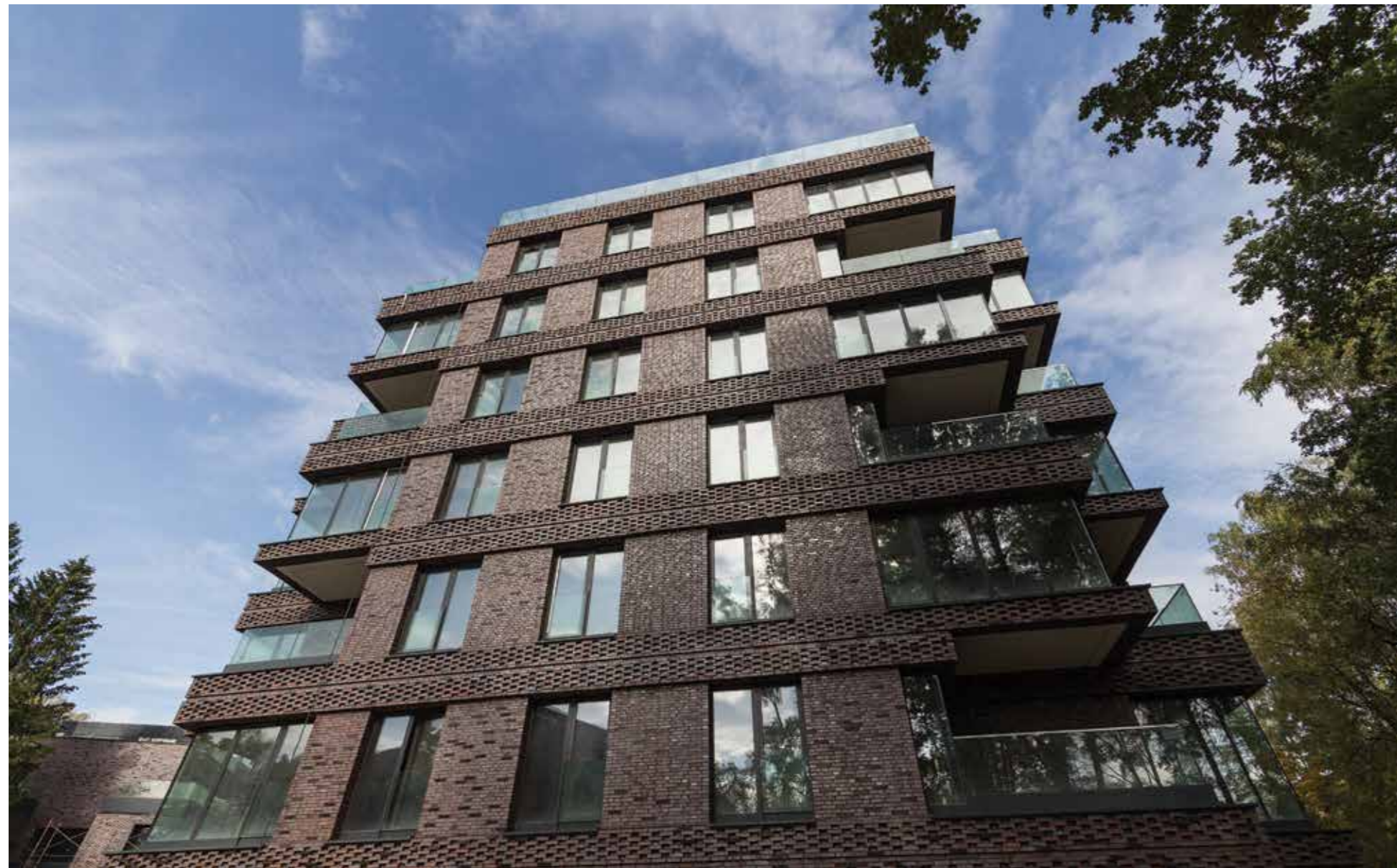


НАРУЖНЫЕ СТЕНЫ
POROTHERM 51,
ПРОИЗВОДСТВА РОССИИ



POROTHERM 51






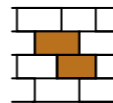
ЖИЛЫЕ ЗДАНИЯ
МНОГОЭТАЖНОЕ СТРОИТЕЛЬСТВО

МОСКОВСКАЯ ОБЛАСТЬ

ЖК «РУБЛЕВО»

АДРЕС
 КРАСНОГОРСКИЙ РАЙОН,
ДЕР. МЯКИНИНО

ГОД ЗАВЕРШЕНИЯ
СТРОИТЕЛЬСТВА
 2016

МАТЕРИАЛ
 ВНУТРЕННИЕ СТЕНЫ
POROTHERM 25,
ВНУТРЕННИЕ ПЕРЕГОРОДКИ
POROTHERM 12,
ПРОИЗВОДСТВА РОССИИ

 ФАСАД **TERCA RUBLEVO 2**,
ПРОИЗВОДСТВА ГЕРМАНИИ





ЖИЛЫЕ ЗДАНИЯ
МНОГОЭТАЖНОЕ СТРОИТЕЛЬСТВО

МОСКОВСКАЯ ОБЛАСТЬ

ЖК «МИШИНО»

АДРЕС



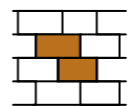
ГОРОДСКОЙ ОКРУГ
ХИМКИ

ГОД ЗАВЕРШЕНИЯ
СТРОИТЕЛЬСТВА



2016

МАТЕРИАЛ



ФАСАД **KORAMIC DATURA
SLATE MATT GLAZED,**
ПРОИЗВОДСТВА ГОЛЛАНДИИ





ЖИЛЫЕ ЗДАНИЯ
МНОГОЭТАЖНОЕ СТРОИТЕЛЬСТВО

РЕСПУБЛИКА ТАТАРСТАН

ЖИЛОЙ ДОМ

АДРЕС



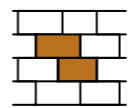
Г. КАЗАНЬ,
УЛ. ЩАПОВА, Д. 43

ГОД ЗАВЕРШЕНИЯ
СТРОИТЕЛЬСТВА



2015

МАТЕРИАЛ



НАРУЖНЫЕ СТЕНЫ
ROROTHERM 51, 44,
ПРОИЗВОДСТВА РОССИИ

ФАСАД **TERCA MILANO**,
ПРОИЗВОДСТВА БЕЛЬГИИ






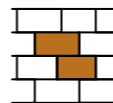
ЖИЛЫЕ ЗДАНИЯ
МНОГОЭТАЖНОЕ СТРОИТЕЛЬСТВО

РЕСПУБЛИКА ТАТАРСТАН

ЖК «ДОМ ПОРА»

АДРЕС
 Г. КАЗАНЬ,
УЛ. ГОГОЛЯ, Д. 31

ГОД ЗАВЕРШЕНИЯ
СТРОИТЕЛЬСТВА
 2013

МАТЕРИАЛ
 ФАСАД **TERCA TERRA РИФ**,
ПРОИЗВОДСТВА ЭСТОНИИ





ЖИЛЫЕ ЗДАНИЯ
МНОГОЭТАЖНОЕ СТРОИТЕЛЬСТВО

РЕСПУБЛИКА ТАТАРСТАН

ЖИЛОЙ ДОМ

АДРЕС



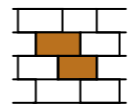
Г. КАЗАНЬ,
УЛ. АЙВАЗОВСКОГО, Д. 16

ГОД ЗАВЕРШЕНИЯ
СТРОИТЕЛЬСТВА



2013

МАТЕРИАЛ



ФАСАД **TERCA TERRA FLAME**
С ПЕСКОМ, RED С ПЕСКОМ,
ROSSO РИФ,
ПРОИЗВОДСТВА ЭСТОНИИ





ЖИЛЫЕ ЗДАНИЯ
МНОГОЭТАЖНОЕ СТРОИТЕЛЬСТВО

РЕСПУБЛИКА ТАТАРСТАН

ЖИЛОЙ ДОМ

АДРЕС



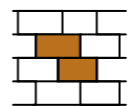
Г. КАЗАНЬ,
УЛ. БЕХТЕРЕВА, Д. 9

ГОД ЗАВЕРШЕНИЯ
СТРОИТЕЛЬСТВА



2014

МАТЕРИАЛ



НАРУЖНЫЕ СТЕНЫ
POROTHERM 38
ВНУТРЕННИЕ ПЕРЕГОРОДКИ
POROTHERM 25, 2,1,
ПРОИЗВОДСТВА РОССИИ



POROTHERM 38



POROTHERM 25



POROTHERM 2,1





ЖИЛЫЕ ЗДАНИЯ
МНОГОЭТАЖНОЕ СТРОИТЕЛЬСТВО

РЕСПУБЛИКА ТАТАРСТАН

ЖИЛОЙ ДОМ

АДРЕС



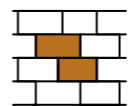
Г. КАЗАНЬ,
УЛ. ТИХОМИРНОВА, Д. 19

ГОД ЗАВЕРШЕНИЯ
СТРОИТЕЛЬСТВА



2014

МАТЕРИАЛ



НАРУЖНЫЕ СТЕНЫ
POROTHERM 25,
ПРОИЗВОДСТВА РОССИИ



POROTHERM 25





ЖИЛЫЕ ЗДАНИЯ
МНОГОЭТАЖНОЕ СТРОИТЕЛЬСТВО

РЕСПУБЛИКА ТАТАРСТАН

ЖИЛОЙ ДОМ

АДРЕС



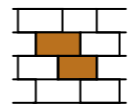
Г. КАЗАНЬ,
УЛ. НЕКРАСОВА, Д. 31

ГОД ЗАВЕРШЕНИЯ
СТРОИТЕЛЬСТВА



2012

МАТЕРИАЛ



НАРУЖНЫЕ СТЕНЫ
POROTHERM 51,
ПРОИЗВОДСТВА РОССИИ



POROTHERM 51





ЖИЛЫЕ ЗДАНИЯ
МНОГОЭТАЖНОЕ СТРОИТЕЛЬСТВО

РЕСПУБЛИКА ТАТАРСТАН

ЖК «КАСКАД»

АДРЕС



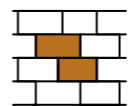
Г. КАЗАНЬ,
УЛ. МУШТАРИ, Д. 17, 19

ГОД ЗАВЕРШЕНИЯ
СТРОИТЕЛЬСТВА



2012

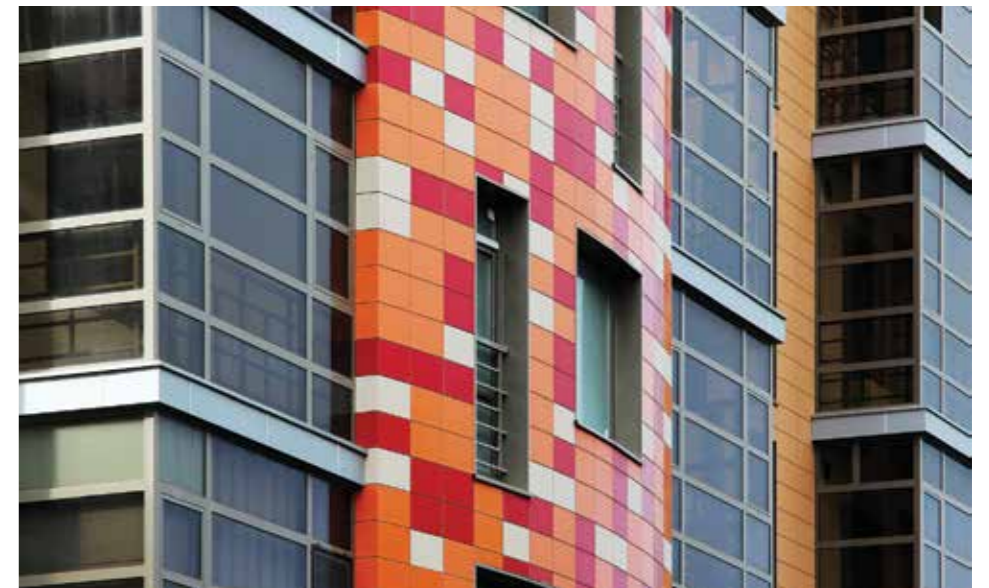
МАТЕРИАЛ



НАРУЖНЫЕ СТЕНЫ
POROTHERM 38,
ПРОИЗВОДСТВА РОССИИ



POROTHERM 38





ЖИЛЫЕ ЗДАНИЯ
МНОГОЭТАЖНОЕ СТРОИТЕЛЬСТВО

УДМУРТСКАЯ РЕСПУБЛИКА

ЖИЛОЙ ДОМ

АДРЕС



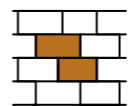
Г. ИЖЕВСК,
ЯК. БОИНСКИЙ ТРАКТ,
СТРОЕНИЕ 3

ГОД ЗАВЕРШЕНИЯ
СТРОИТЕЛЬСТВА



2015

МАТЕРИАЛ



НАРУЖНЫЕ СТЕНЫ
POROTHERM 25,
ПРОИЗВОДСТВА РОССИИ



POROTHERM 25






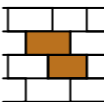
ЖИЛЫЕ ЗДАНИЯ
МНОГОЭТАЖНОЕ СТРОИТЕЛЬСТВО

ЧУВАШСКАЯ РЕСПУБЛИКА

ЖИЛОЙ ДОМ

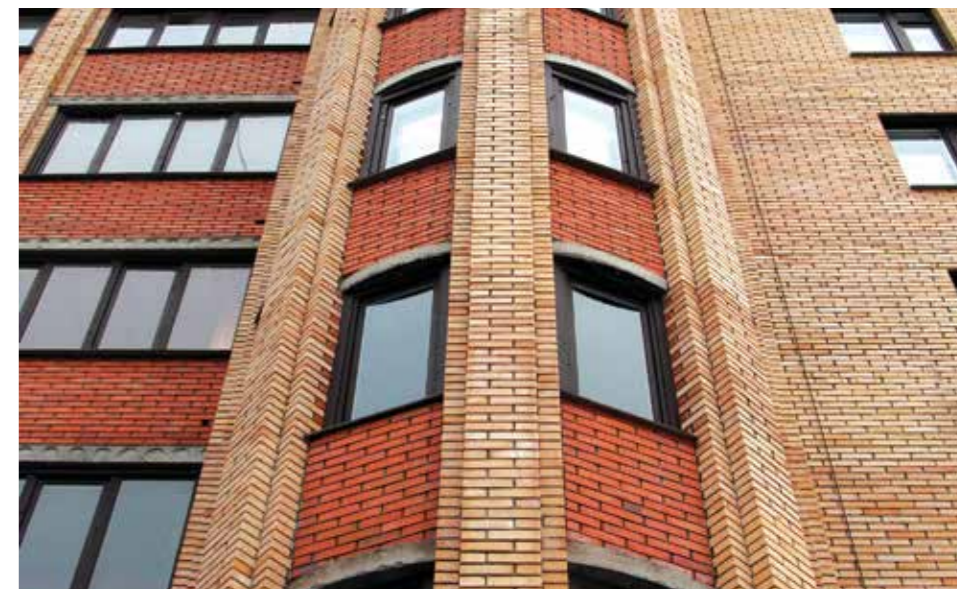
АДРЕС
 Г. ЧЕБОКСАРЫ,
УЛ. ПРОЛЕТАРСКАЯ, Д. 16

ГОД ЗАВЕРШЕНИЯ
СТРОИТЕЛЬСТВА
 2013

МАТЕРИАЛ
 НАРУЖНЫЕ СТЕНЫ
POROTHERM 51,
ПРОИЗВОДСТВА РОССИИ



POROTHERM 51



ЖИЛЫЕ ЗДАНИЯ



ЧАСТНОЕ ДОМОСТРОЕНИЕ
И МНОГОКВАРТИРНЫЕ
ДОМА





ЖИЛЫЕ ЗДАНИЯ
 ЧАСТНОЕ ДОМОСТРОЕНИЕ
 И МНОГOKBAPТИРНЫЕ ДОМА

МОСКОВСКАЯ ОБЛАСТЬ

ЖК «КАСКАД ПАРК»



АДРЕС
 ГОРОДСКОЙ ОКРУГ
 ДОМОДЕДОВО,
 ДЕР. ПОЛИВАНОВО

ГОД ЗАВЕРШЕНИЯ
 СТРОИТЕЛЬСТВА



2016



НАРУЖНЫЕ СТЕНЫ
POROTHERM 38, 44,
 ПРОИЗВОДСТВА РОССИИ

ФАСАД **TERCA OUD KNOКKE,**
BLUE VELVET, DORADO,
 ПРОИЗВОДСТВА БЕЛЬГИИ





ЖИЛЫЕ ЗДАНИЯ
ЧАСТНОЕ ДОМОСТРОЕНИЕ
И МНОГОКВАРТИРНЫЕ ДОМА

МОСКОВСКАЯ ОБЛАСТЬ

КП «РАДОСТЬ»

АДРЕС



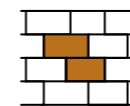
ИСТРИНСКИЙ РАЙОН,
НОВОРИЖСКОЕ ШОССЕ,
52 КМ ОТ МКАД

ГОД ЗАВЕРШЕНИЯ
СТРОИТЕЛЬСТВА



2017

МАТЕРИАЛ



НАРУЖНЫЕ СТЕНЫ
POROTHERM 44,
ВНУТРЕННИЕ ПЕРЕГОРОДКИ
POROTHERM 12,
ПРОИЗВОДСТВА РОССИИ

ФАСАД **TERCA BRUIN-ZWART**,
ПРОИЗВОДСТВА БЕЛЬГИИ





ЖИЛЫЕ ЗДАНИЯ
ЧАСТНОЕ ДОМОСТРОЕНИЕ
И МНОГOKBAPТИРНЫЕ ДОМА

МОСКОВСКАЯ ОБЛАСТЬ

КП «ЗЕЛЕНОГРАДСКИЙ»

АДРЕС



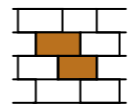
СОЛНЕЧНОГОРСКИЙ РАЙОН,
ЛЕНИНГРАДСКОЕ ШОССЕ,
22 КМ ОТ МКАД

ГОД ЗАВЕРШЕНИЯ
СТРОИТЕЛЬСТВА



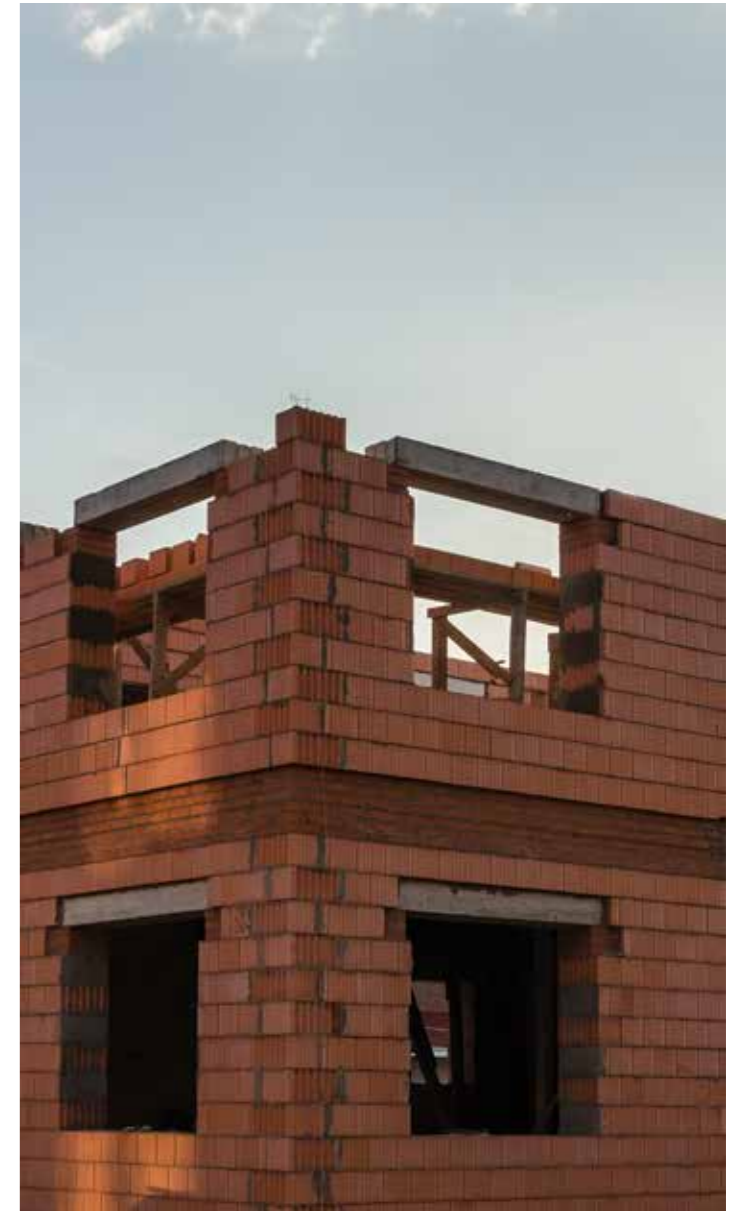
2016

МАТЕРИАЛ



НАРУЖНЫЕ СТЕНЫ
POROTHERM 44,
ПРОИЗВОДСТВА РОССИИ

ФАСАД **TERCA RED FLAME**
С ПЕСКОМ,
ПРОИЗВОДСТВА ЭСТОНИИ





ЖИЛЫЕ ЗДАНИЯ
 ЧАСТНОЕ ДОМОСТРОЕНИЕ
 И МНОГОКВАРТИРНЫЕ ДОМА

МОСКОВСКАЯ ОБЛАСТЬ

ЖК «МИШИНО»

АДРЕС



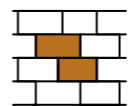
ГОРОДСКОЙ ОКРУГ
 ХИМКИ

ГОД ЗАВЕРШЕНИЯ
 СТРОИТЕЛЬСТВА



2016

МАТЕРИАЛ



КРОВЛЯ **KORAMIC JURA NOVA
 DARK BROWN,**
 ПРОИЗВОДСТВА ФРАНЦИИ





ЖИЛЫЕ ЗДАНИЯ
 ЧАСТНОЕ ДОМОСТРОЕНИЕ
 И МНОГOKBAPТИРНЫЕ ДОМА

МОСКОВСКАЯ ОБЛАСТЬ

ЖК «ДОМОДЕДОВО ТАУН»

АДРЕС



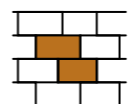
Г. ДОМОДЕДОВО,
 КАШИРСКОЕ ШОССЕ,
 17 КМ ОТ МКАД

ГОД ЗАВЕРШЕНИЯ
 СТРОИТЕЛЬСТВА



2015

МАТЕРИАЛ



НАРУЖНЫЕ СТЕНЫ
POROTHERM 51, 44, 38,
 ПРОИЗВОДСТВА РОССИИ



POROTHERM 51



POROTHERM 44



POROTHERM 38





ЖИЛЫЕ ЗДАНИЯ
 ЧАСТНОЕ ДОМОСТРОЕНИЕ
 И МНОГOKBAPТИРНЫЕ ДОМА

МОСКОВСКАЯ ОБЛАСТЬ

КП «ФЛАМАНДИЯ»



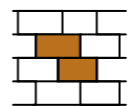
АДРЕС
 ДОМОДЕДОВСКИЙ РАЙОН,
 28 КМ ОТ МКАД

ГОД ЗАВЕРШЕНИЯ
 СТРОИТЕЛЬСТВА



2016

МАТЕРИАЛ



НАРУЖНЫЕ СТЕНЫ
POROTHERM 38, 44,
 ПРОИЗВОДСТВА РОССИИ



POROTHERM 44



POROTHERM 38

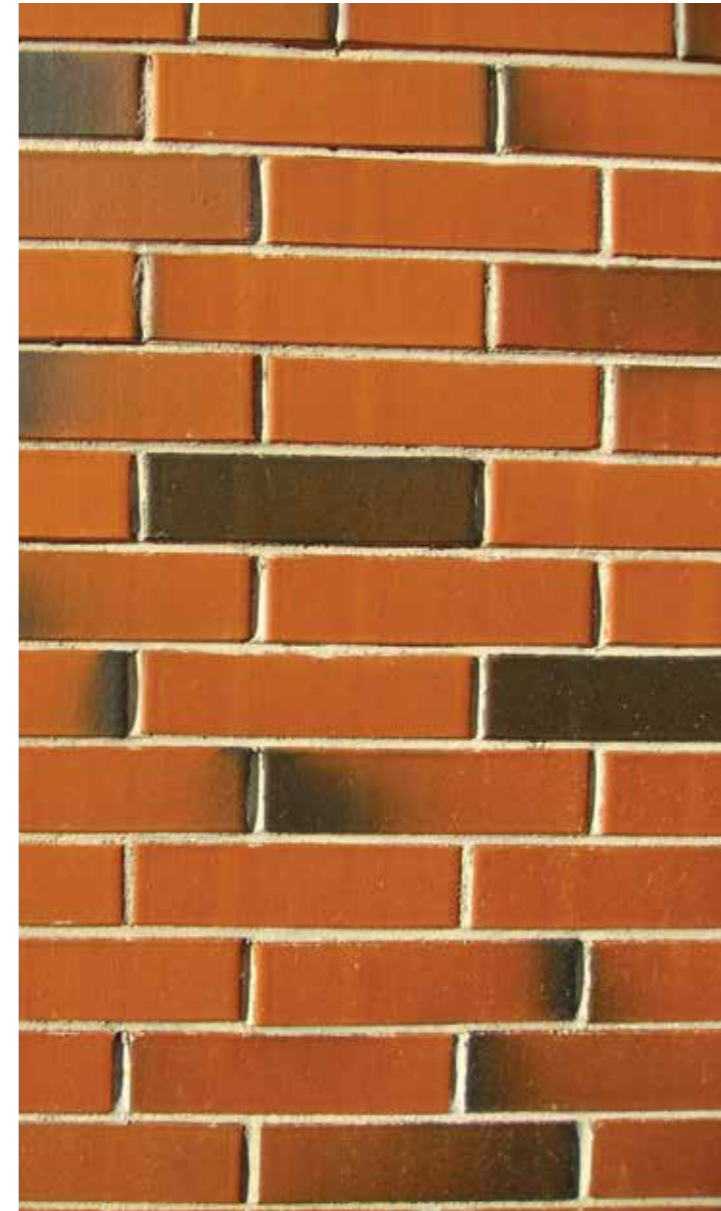
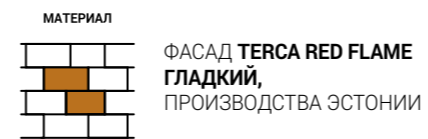
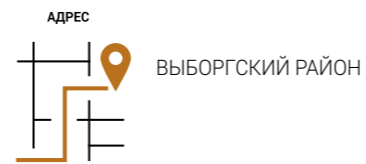




ЖИЛЫЕ ЗДАНИЯ
 ЧАСТНОЕ ДОМОСТРОЕНИЕ
 И МНОГОКВАРТИРНЫЕ ДОМА

ЛЕНИНГРАДСКАЯ ОБЛАСТЬ

КП «СОЛНЕЧНЫЙ БЕРЕГ»

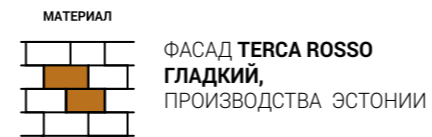
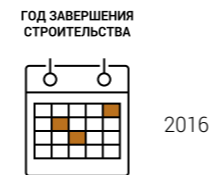




ЖИЛЫЕ ЗДАНИЯ
 ЧАСТНОЕ ДОМОСТРОЕНИЕ
 И МНОГОКВАРТИРНЫЕ ДОМА

ЛЕНИНГРАДСКАЯ ОБЛАСТЬ

КП «ЛАМБЕРИ»






ЖИЛЫЕ ЗДАНИЯ
 ЧАСТНОЕ ДОМОСТРОЕНИЕ
 И МНОГОКВАРТИРНЫЕ ДОМА

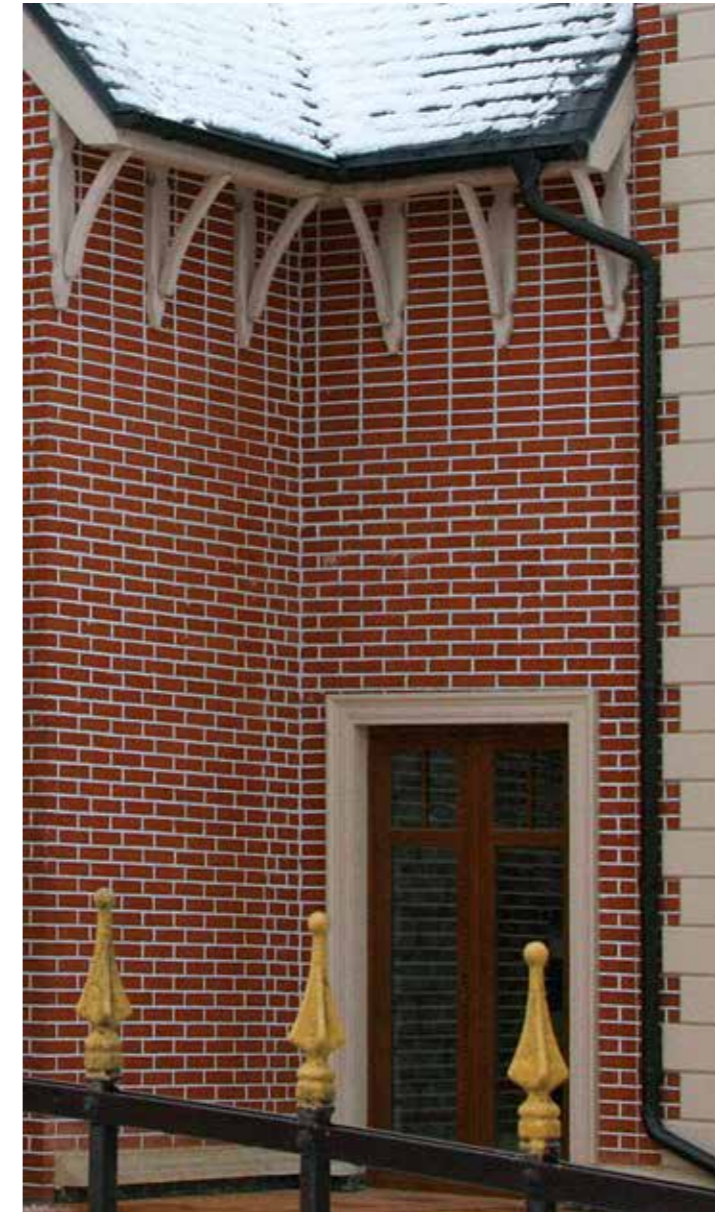
ЛЕНИНГРАДСКАЯ ОБЛАСТЬ

КП «ЛАМБЕРИ»

АДРЕС
 ВСЕВОЛОЖСКИЙ РАЙОН

ГОД ЗАВЕРШЕНИЯ
 СТРОИТЕЛЬСТВА
 2016

МАТЕРИАЛ
 ФАСАД **TERCA RED**
 ШЕРОХОВАТЫЙ,
 ПРОИЗВОДСТВА ЭСТОНИИ





ЖИЛЫЕ ЗДАНИЯ
 ЧАСТНОЕ ДОМОСТРОЕНИЕ
 И МНОГОКВАРТИРНЫЕ ДОМА

НИЖЕГОРОДСКАЯ ОБЛАСТЬ

КП «АЛЛАДИН»

АДРЕС



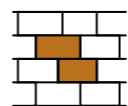
Г. НИЖНИЙ НОВГОРОД,
 РАЙОН ВЕРХНИЕ ПЕЧЕРЫ

ГОД ЗАВЕРШЕНИЯ
 СТРОИТЕЛЬСТВА



2017

МАТЕРИАЛ



НАРУЖНЫЕ СТЕНЫ
POROTHERM 44,
 ВНУТРЕННИЕ СТЕНЫ
POROTHERM 38, 25,
 ПРОИЗВОДСТВА РОССИИ



POROTHERM 44



POROTHERM 38



POROTHERM 25





ЖИЛЫЕ ЗДАНИЯ
ЧАСТНОЕ ДОМОСТРОЕНИЕ
И МНОГOKBAPTИРНЫЕ ДОМА

НИЖЕГОРОДСКАЯ ОБЛАСТЬ

КП «АЛЕКСАНДРОВСКАЯ СЛОБОДА»

АДРЕС



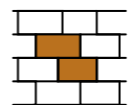
Г. НИЖНИЙ НОВГОРОД,
МИКРОРАЙОН
АЛЕКСАНДРОВСКАЯ СЛОБОДА

ГОД ЗАВЕРШЕНИЯ
СТРОИТЕЛЬСТВА



2014

МАТЕРИАЛ



НАРУЖНЫЕ СТЕНЫ
POROTHERM 44,
ВНУТРЕННИЕ СТЕНЫ
POROTHERM 38,
ПРОИЗВОДСТВА РОССИИ



POROTHERM 44



POROTHERM 38





ЖИЛЫЕ ЗДАНИЯ
 ЧАСТНОЕ ДОМОСТРОЕНИЕ
 И МНОГOKBAPТИРНЫЕ ДОМА

НИЖЕГОРОДСКАЯ ОБЛАСТЬ

ЧАСТНЫЙ ДОМ

АДРЕС



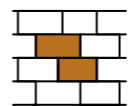
Г. НИЖНИЙ НОВГОРОД

ГОД ЗАВЕРШЕНИЯ
 СТРОИТЕЛЬСТВА



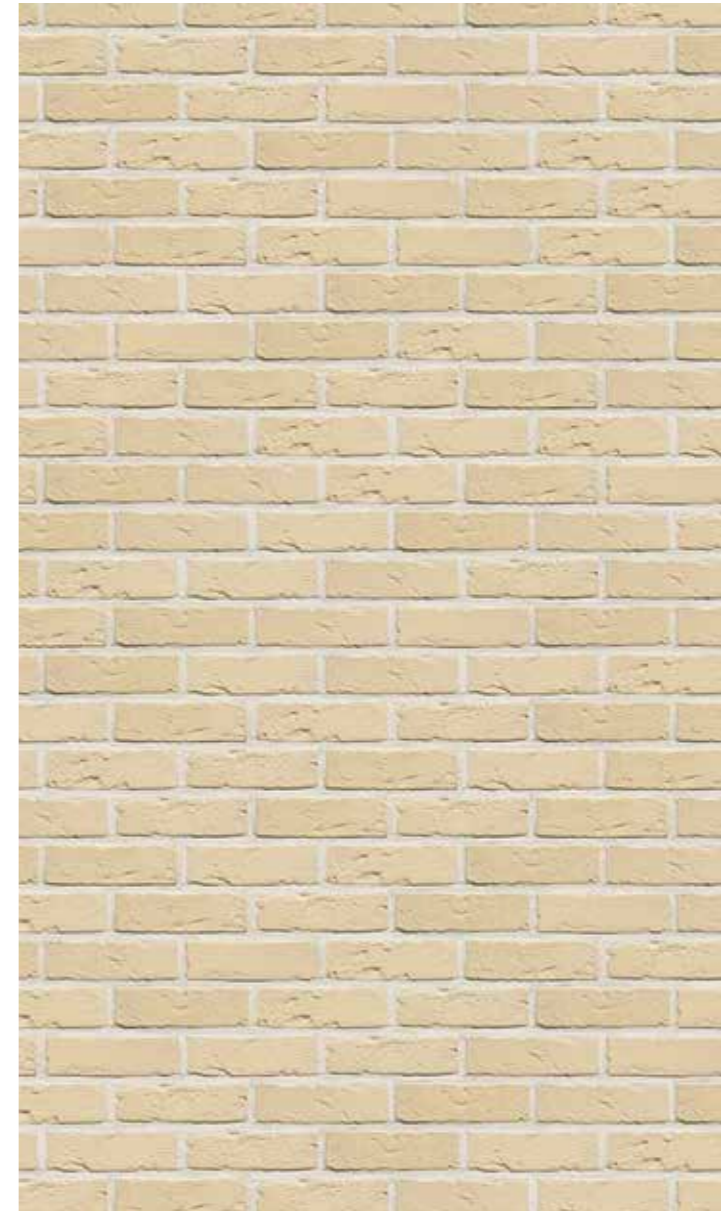
2017

МАТЕРИАЛ



НАРУЖНЫЕ СТЕНЫ
POROTHERM 44, 38,
 ПРОИЗВОДСТВА РОССИИ

ФАСАД **TERCA OLD WELWYN,**
AGORA WIT IVOOR,
 ПРОИЗВОДСТВА БЕЛЬГИИ

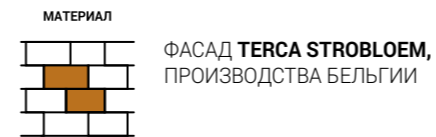
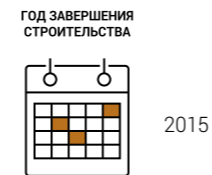
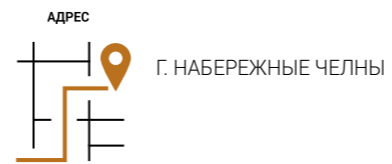




ЖИЛЫЕ ЗДАНИЯ
 ЧАСТНОЕ ДОМОСТРОЕНИЕ
 И МНОГОКВАРТИРНЫЕ ДОМА

РЕСПУБЛИКА ТАТАРСТАН

ЧАСТНЫЙ ДОМ





ЖИЛЫЕ ЗДАНИЯ
 ЧАСТНОЕ ДОМОСТРОЕНИЕ
 И МНОГОКВАРТИРНЫЕ ДОМА

РЕСПУБЛИКА ТАТАРСТАН

ЧАСТНЫЙ ДОМ

АДРЕС



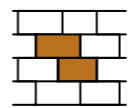
Г. НАБЕРЕЖНЫЕ ЧЕЛНЫ

ГОД ЗАВЕРШЕНИЯ
 СТРОИТЕЛЬСТВА



2014

МАТЕРИАЛ



НАРУЖНЫЕ СТЕНЫ
POROTHERM 51,
 ПРОИЗВОДСТВА РОССИИ

ФАСАД **TERCA BELCANTO**,
 ПРОИЗВОДСТВА БЕЛЬГИИ

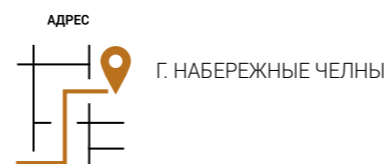




ЖИЛЫЕ ЗДАНИЯ
 ЧАСТНОЕ ДОМОСТРОЕНИЕ
 И МНОГОКВАРТИРНЫЕ ДОМА

РЕСПУБЛИКА ТАТАРСТАН

ЧАСТНЫЙ ДОМ





ЖИЛЫЕ ЗДАНИЯ
 ЧАСТНОЕ ДОМОСТРОЕНИЕ
 И МНОГОКВАРТИРНЫЕ ДОМА

РЕСПУБЛИКА ТАТАРСТАН

ЧАСТНЫЙ ДОМ

АДРЕС



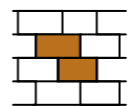
Г. НАБЕРЕЖНЫЕ ЧЕЛНЫ

ГОД ЗАВЕРШЕНИЯ
 СТРОИТЕЛЬСТВА



2015

МАТЕРИАЛ



ФАСАД **TERCA AGAAT**,
 ПРОИЗВОДСТВА БЕЛЬГИИ





ЖИЛЫЕ ЗДАНИЯ
 ЧАСТНОЕ ДОМОСТРОЕНИЕ
 И МНОГОКВАРТИРНЫЕ ДОМА

РЕСПУБЛИКА ТАТАРСТАН

ЧАСТНЫЙ ДОМ

АДРЕС



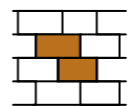
Г. НАБЕРЕЖНЫЕ ЧЕЛНЫ

ГОД ЗАВЕРШЕНИЯ
 СТРОИТЕЛЬСТВА



2014

МАТЕРИАЛ



ОБЛИЦОВОЧНЫЙ КИРПИЧ
TERCA AGAAT, VALERIAN,
 ПРОИЗВОДСТВА БЕЛЬГИИ





ЖИЛЫЕ ЗДАНИЯ
 ЧАСТНОЕ ДОМОСТРОЕНИЕ
 И МНОГОКВАРТИРНЫЕ ДОМА

РЕСПУБЛИКА ТАТАРСТАН

ЧАСТНЫЙ ДОМ

АДРЕС



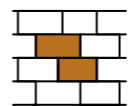
Г. НАБЕРЕЖНЫЕ ЧЕЛНЫ

ГОД ЗАВЕРШЕНИЯ
 СТРОИТЕЛЬСТВА

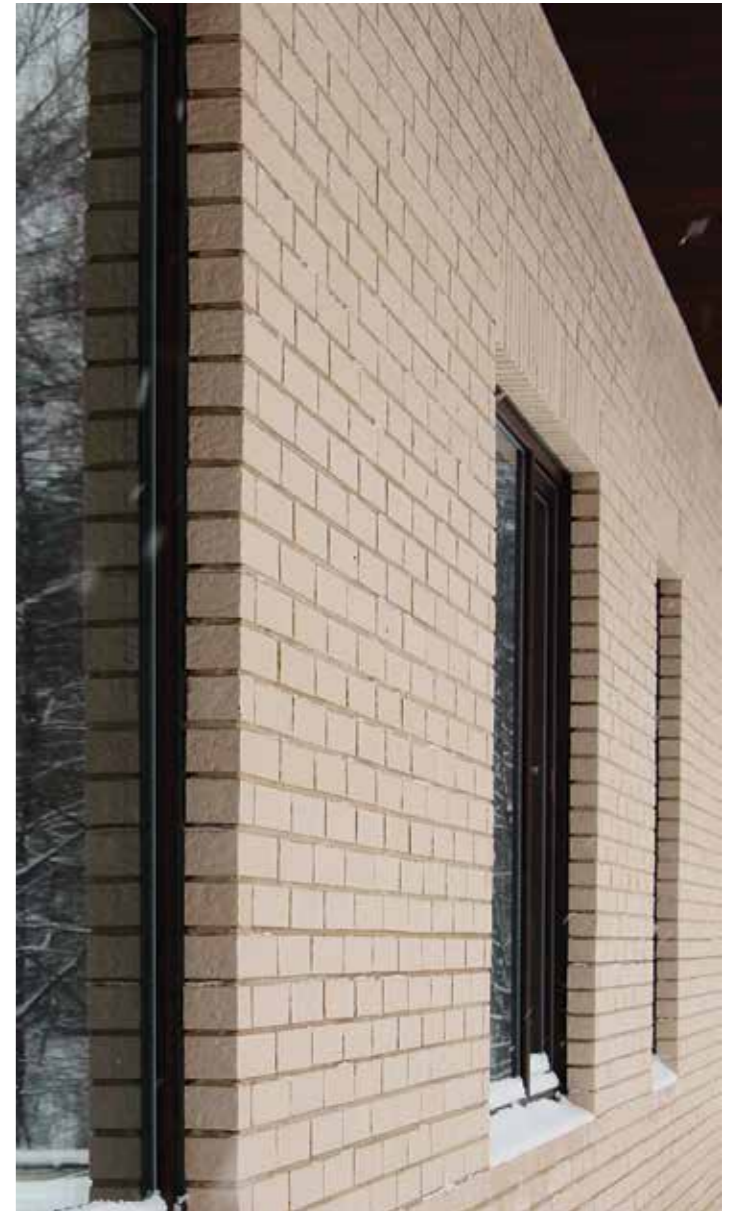


2016

МАТЕРИАЛ



ФАСАД **TERSA KUURA RIF**,
 ПРОИЗВОДСТВА ЭСТОНИИ




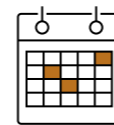


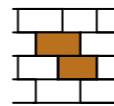
ЖИЛЫЕ ЗДАНИЯ
 ЧАСТНОЕ ДОМОСТРОЕНИЕ
 И МНОГOKBAPТИРНЫЕ ДОМА

РЕСПУБЛИКА ТАТАРСТАН

ЧАСТНЫЙ ДОМ

АДРЕС
 ЗЕЛЕНОДОЛЬСКИЙ РАЙОН

ГОД ЗАВЕРШЕНИЯ
 СТРОИТЕЛЬСТВА
 2016

МАТЕРИАЛ
 ФАСАД **TERCA KASTANJEVUIN,**
RAMPAS,
 ПРОИЗВОДСТВА БЕЛЬГИИ




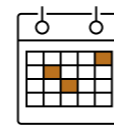


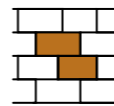
ЖИЛЫЕ ЗДАНИЯ
 ЧАСТНОЕ ДОМОСТРОЕНИЕ
 И МНОГОКВАРТИРНЫЕ ДОМА

РЕСПУБЛИКА ТАТАРСТАН

ЧАСТНЫЙ ДОМ

АДРЕС
 ЗЕЛЕНОДОЛЬСКИЙ РАЙОН

ГОД ЗАВЕРШЕНИЯ
 СТРОИТЕЛЬСТВА
 2016

МАТЕРИАЛ
 ФАСАД **TERCA KASTANJEBRUIN**,
 ПРОИЗВОДСТВА БЕЛЬГИИ

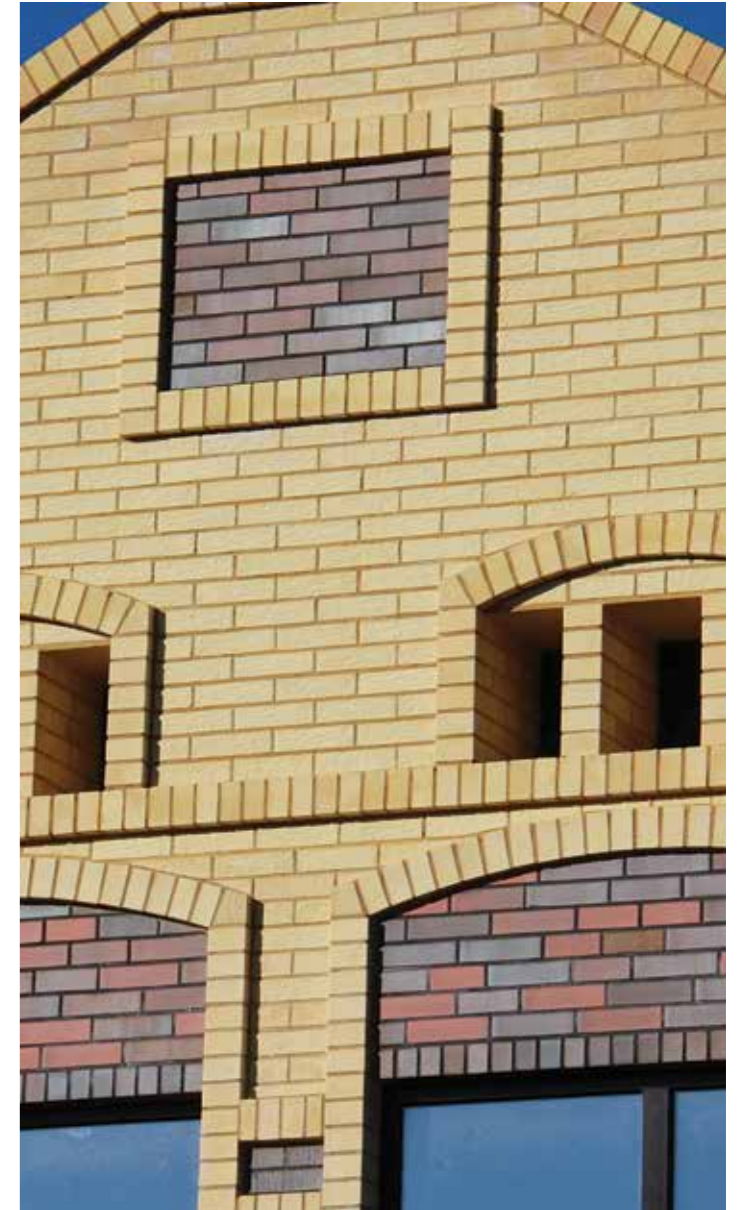
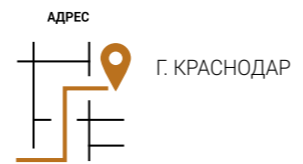




ЖИЛЫЕ ЗДАНИЯ
 ЧАСТНОЕ ДОМОСТРОЕНИЕ
 И МНОГОКВАРТИРНЫЕ ДОМА

КРАСНОДАРСКИЙ КРАЙ

ЧАСТНЫЙ ДОМ

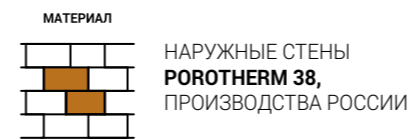
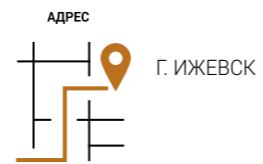




ЖИЛЫЕ ЗДАНИЯ
 ЧАСТНОЕ ДОМОСТРОЕНИЕ
 И МНОГOKBAPТИРНЫЕ ДОМА

УДМУРТСКАЯ РЕСПУБЛИКА

ЧАСТНЫЙ ДОМ



POROTHERM 38



ОБЩЕСТВЕННЫЕ ЗДАНИЯ И СООРУЖЕНИЯ



ОБРАЗОВАТЕЛЬНЫЕ
И АДМИНИСТРАТИВНЫЕ
УЧРЕЖДЕНИЯ





ОБЩЕСТВЕННЫЕ ЗДАНИЯ И СООРУЖЕНИЯ
 ОБРАЗОВАТЕЛЬНЫЕ
 И АДМИНИСТРАТИВНЫЕ
 УЧРЕЖДЕНИЯ

САНКТ-ПЕТЕРБУРГ

АКАДЕМИЯ ТАНЦА БОРИСА ЭЙФМАНА

АДРЕС



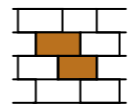
Г. САНКТ-ПЕТЕРБУРГ,
 УЛ. БОЛЬШАЯ ПУШКАРСКАЯ, Д. 14

ГОД ЗАВЕРШЕНИЯ
 СТРОИТЕЛЬСТВА



2013

МАТЕРИАЛ



ФАСАД **TERCA MRT 85**
TUONI KARE,
 ПРОИЗВОДСТВА ФИНЛЯНДИИ





ОБЩЕСТВЕННЫЕ ЗДАНИЯ И СООРУЖЕНИЯ
 ОБРАЗОВАТЕЛЬНЫЕ
 И АДМИНИСТРАТИВНЫЕ
 УЧРЕЖДЕНИЯ

САНКТ-ПЕТЕРБУРГ

МФК «ГОРНЫЙ»



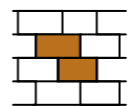
АДРЕС
 Г. САНКТ-ПЕТЕРБУРГ,
 ВАСИЛЬЕВСКИЙ ОСТРОВ,
 21 ЛИНИЯ, Д. 2

ГОД ЗАВЕРШЕНИЯ
 СТРОИТЕЛЬСТВА

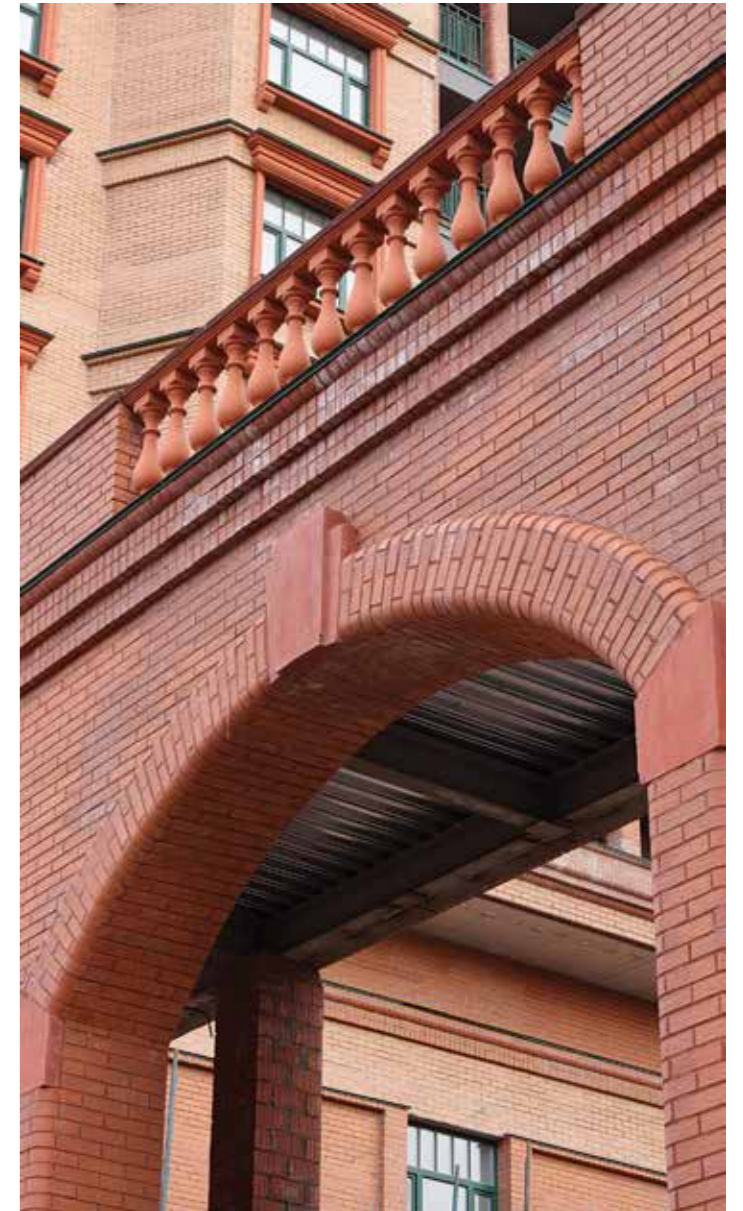


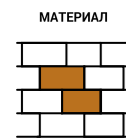
2015

МАТЕРИАЛ

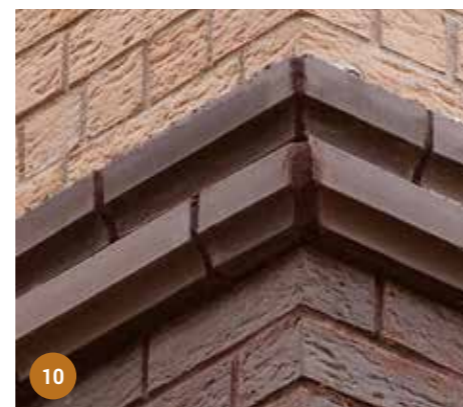
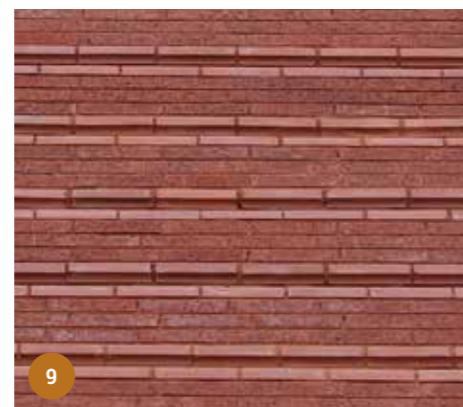
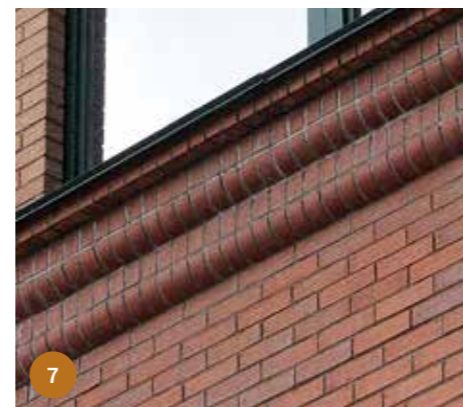
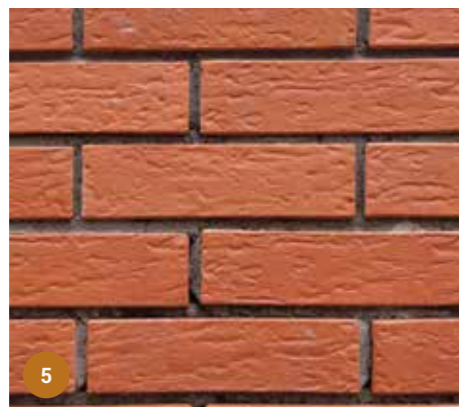
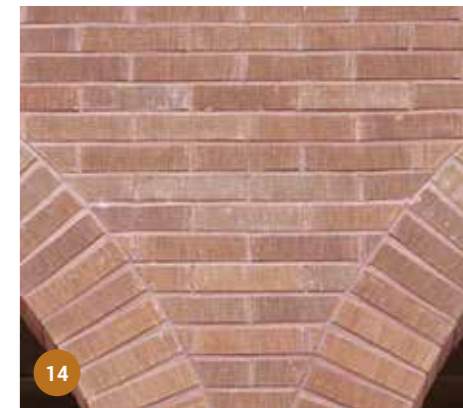
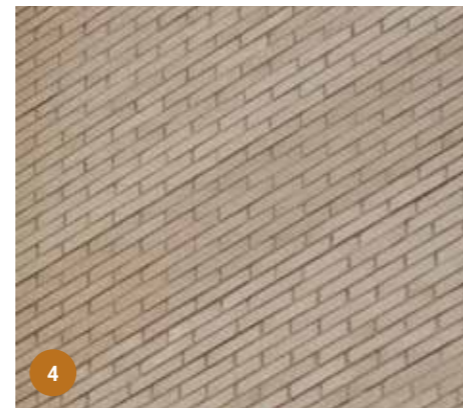


ФАСАД
TERCA RED KARE,
RED ШЕРОХОВАТЫЙ,
NRT КААКАОНРУСКЕА ГЛАДКИЙ,
 1. HILLA KARE,
 2. KUURA KARE,
 3. KUURA РИФ,
 4. KUURA ШЕРОХОВАТЫЙ,
 5. RED РИФ,





- 6. TUNTURI РИФ,
- 7. RED ГЛАДКИЙ РАДИУСНЫЙ R-60,
- 8. TERRA РИФ,
- 9. MRT 60 PUNAINEN KAPE,
- 10. NRT KAAKAONRUSKEA HOLKKA ГЛАДКИЙ,
- 11. NRT KUURA HOLKKA ГЛАДКИЙ,
- 12. NRT N PUNAINEN ГЛАДКИЙ УГЛОВОЙ,
- 13. NRT PUNAINEN HOLKKA ГЛАДКИЙ,
- 14. VAT OLD TERRA ШЕРОХОВАТЫЙ,
- 15. VAT TERRA ШЕРОХОВАТЫЙ,
- 16. SAFARI РИФ





ОБЩЕСТВЕННЫЕ ЗДАНИЯ И СООРУЖЕНИЯ
 ОБРАЗОВАТЕЛЬНЫЕ
 И АДМИНИСТРАТИВНЫЕ
 УЧРЕЖДЕНИЯ

РЕСПУБЛИКА ТАТАРСТАН

IT-ЛИЦЕЙ КФУ, ОБЩЕ-
 ОБРАЗОВАТЕЛЬНАЯ
 ШКОЛА-ИНТЕРНАТ

АДРЕС



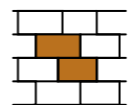
Г. КАЗАНЬ, ДЕРЕВНЯ
 УНИВЕРСИАДЫ, Д. 32

ГОД ЗАВЕРШЕНИЯ
 СТРОИТЕЛЬСТВА



2013

МАТЕРИАЛ



НАРУЖНЫЕ СТЕНЫ
POROTHERM 25,
 ПРОИЗВОДСТВА РОССИИ



POROTHERM 25





ОБЩЕСТВЕННЫЕ ЗДАНИЯ И СООРУЖЕНИЯ
 ОБРАЗОВАТЕЛЬНЫЕ
 И АДМИНИСТРАТИВНЫЕ
 УЧРЕЖДЕНИЯ

РЕСПУБЛИКА ТАТАРСТАН

СРЕДНЯЯ ШКОЛА №12

АДРЕС



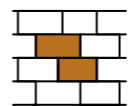
Г. КАЗАНЬ, УЛ. ШИГАБУТДИНА
 МАРДЖАНИ, Д. 38

ГОД ЗАВЕРШЕНИЯ
 СТРОИТЕЛЬСТВА



2014

МАТЕРИАЛ



НАРУЖНЫЕ СТЕНЫ
POROTHERM 51,
 ПРОИЗВОДСТВА РОССИИ



POROTHERM 51





ОБЩЕСТВЕННЫЕ ЗДАНИЯ И СООРУЖЕНИЯ
 ОБРАЗОВАТЕЛЬНЫЕ
 И АДМИНИСТРАТИВНЫЕ
 УЧРЕЖДЕНИЯ

РЕСПУБЛИКА ТАТАРСТАН

**МЕЖДУНАРОДНЫЙ
 ИНФОРМАЦИОННЫЙ
 ЦЕНТР (МИЦ, БЛОК Д)**



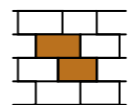
АДРЕС
 Г. КАЗАНЬ, ДЕРЕВНЯ
 УНИВЕРСИАДЫ, Д. 35

ГОД ЗАВЕРШЕНИЯ
 СТРОИТЕЛЬСТВА



2013

МАТЕРИАЛ



НАРУЖНЫЕ СТЕНЫ
POROTHERM 25,
 ПРОИЗВОДСТВА РОССИИ



POROTHERM 25

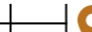




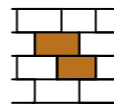
ОБЩЕСТВЕННЫЕ ЗДАНИЯ И СООРУЖЕНИЯ
ОБРАЗОВАТЕЛЬНЫЕ
И АДМИНИСТРАТИВНЫЕ
УЧРЕЖДЕНИЯ

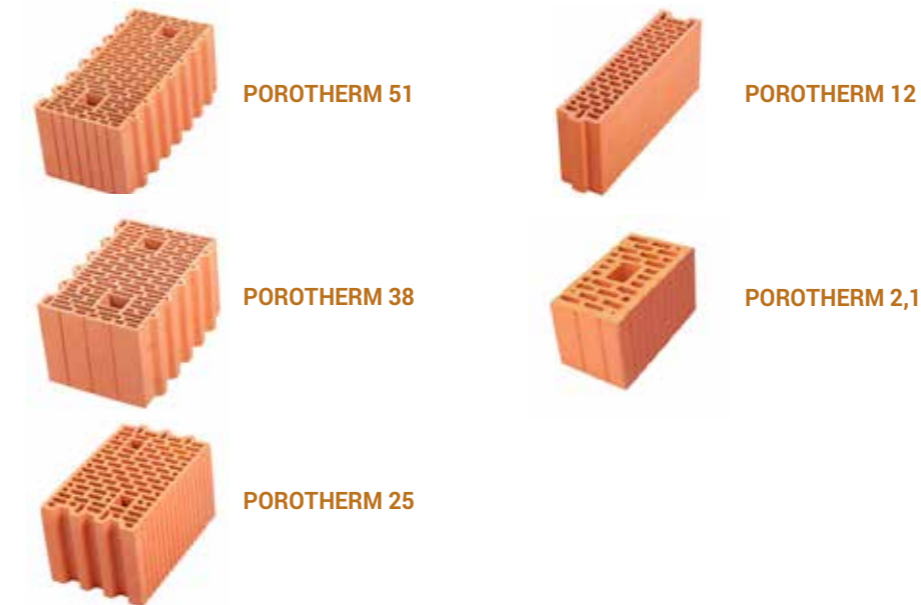
ЧУВАШСКАЯ РЕСПУБЛИКА

ШКОЛА МБОУ
«ШИХАБЫЛОВСКАЯ ООШ»

АДРЕС
 УРМАРСКИЙ РАЙОН,
ДЕР. ШИХАБЫЛОВО,
УЛ. ШКОЛЬНАЯ, Д. 14

ГОД ЗАВЕРШЕНИЯ
СТРОИТЕЛЬСТВА
 2014

МАТЕРИАЛ
 НАРУЖНЫЕ СТЕНЫ
POROTHERM 51,
ВНУТРЕННИЕ СТЕНЫ
POROTHERM 38, 25,
ВНУТРЕННИЕ ПЕРЕГОРОДКИ
POROTHERM 12, 2,1,
ПРОИЗВОДСТВА РОССИИ





ОБЩЕСТВЕННЫЕ ЗДАНИЯ И СООРУЖЕНИЯ
 ОБРАЗОВАТЕЛЬНЫЕ
 И АДМИНИСТРАТИВНЫЕ
 УЧРЕЖДЕНИЯ

ЧУВАШСКАЯ РЕСПУБЛИКА

ДЕТСКИЙ САД №5 «РОДНИЧОК»

АДРЕС



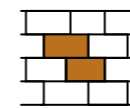
ПГТ. УРМАРЫ,
 УЛ. Г. АЛЕКСАНДРОВА, Д. 31

ГОД ЗАВЕРШЕНИЯ
 СТРОИТЕЛЬСТВА



2014

МАТЕРИАЛ



НАРУЖНЫЕ СТЕНЫ
POROTHERM 51,
 ВНУТРЕННИЕ СТЕНЫ
POROTHERM 38, 25,
 ВНУТРЕННИЕ ПЕРЕГОРОДКИ
POROTHERM 12, 2,1,
 ПРОИЗВОДСТВА РОССИИ



POROTHERM 51



POROTHERM 12



POROTHERM 38



POROTHERM 2,1



POROTHERM 25



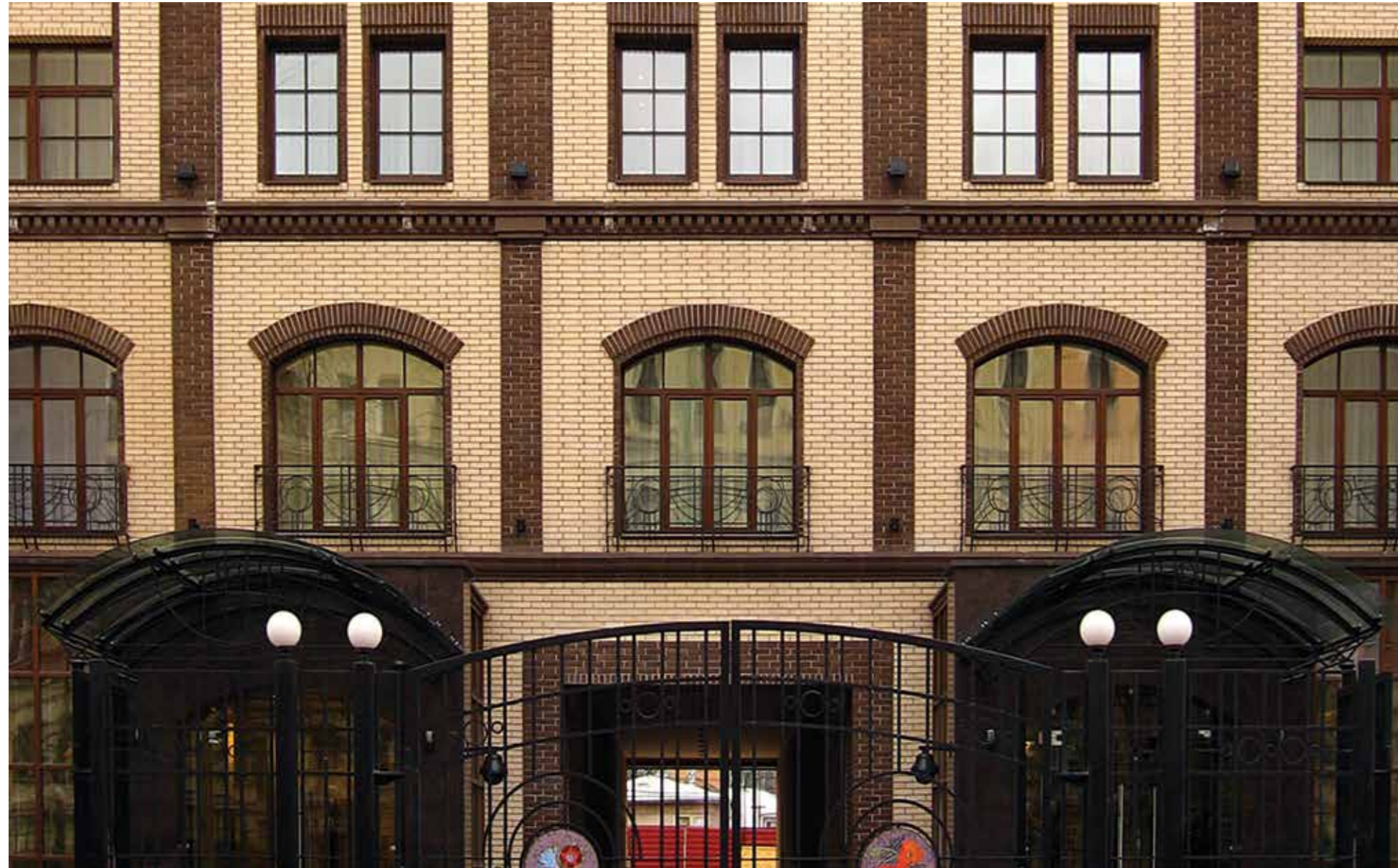
ОБЩЕСТВЕННЫЕ ЗДАНИЯ И СООРУЖЕНИЯ



УЧРЕЖДЕНИЯ
СФЕРЫ
УСЛУГ


Wienerberger





ОБЩЕСТВЕННЫЕ ЗДАНИЯ И СООРУЖЕНИЯ
УЧРЕЖДЕНИЯ СФЕРЫ УСЛУГ

САНКТ-ПЕТЕРБУРГ

ОТЕЛЬ «НАШ ОТЕЛЬ»

АДРЕС



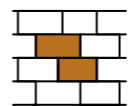
Г. САНКТ-ПЕТЕРБУРГ, 11 ЛИНИЯ,
Д. 50

ГОД ЗАВЕРШЕНИЯ
СТРОИТЕЛЬСТВА



2006

МАТЕРИАЛ



ФАСАД **TERCA TERRA**
ШЕРОХОВАТЫЙ, KUURA
ШЕРОХОВАТЫЙ,
ПРОИЗВОДСТВА ЭСТОНИИ





ОБЩЕСТВЕННЫЕ ЗДАНИЯ И СООРУЖЕНИЯ
УЧРЕЖДЕНИЯ СФЕРЫ УСЛУГ

РЕСПУБЛИКА БАШКОРТОСТАН

ОТЕЛЬ HOLIDAY INN

АДРЕС



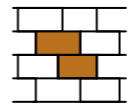
Г. УФА, ВЕРХНЕТОРГОВАЯ
ПЛОЩАДЬ, Д. 2

ГОД ЗАВЕРШЕНИЯ
СТРОИТЕЛЬСТВА



2015

МАТЕРИАЛ



ФАСАД **TERCA RED
FLAME ШЕРОХОВАТЫЙ**,
ПРОИЗВОДСТВА ЭСТОНИИ





ОБЩЕСТВЕННЫЕ ЗДАНИЯ И СООРУЖЕНИЯ
УЧРЕЖДЕНИЯ СФЕРЫ УСЛУГ

НИЖЕГОРОДСКАЯ ОБЛАСТЬ

ТРК «НЕБО»

АДРЕС



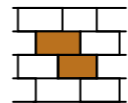
Г. НИЖНИЙ НОВГОРОД,
ПЛОЩАДЬ ЛЯДОВА, Д. 98

ГОД ЗАВЕРШЕНИЯ
СТРОИТЕЛЬСТВА



2015

МАТЕРИАЛ



ФАСАД **TERCA NERO ГЛАДКИЙ**,
ПРОИЗВОДСТВА ЭСТОНИИ





ОБЩЕСТВЕННЫЕ ЗДАНИЯ И СООРУЖЕНИЯ
ПЛОЩАДИ И ПАРКИ

РЕСПУБЛИКА ТАТАРСТАН

ПРИВОКЗАЛЬНАЯ ПЛОЩАДЬ

АДРЕС



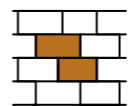
Г. КАЗАНЬ,
ВАХИТОВСКИЙ РАЙОН

ГОД ЗАВЕРШЕНИЯ
СТРОИТЕЛЬСТВА



2013

МАТЕРИАЛ









БРУСЧАТКА
PENTER HUSUM, NUSSBRAUN,
ПРОИЗВОДСТВА ГЕРМАНИИ



ПЕРЕЧЕНЬ МАТЕРИАЛОВ, ПРИМЕНЕННЫХ ПРИ СТРОИТЕЛЬСТВЕ ОБЪЕКТОВ

Керамические блоки Porotherm

Наименование	Страница
 Porotherm 51	15, 17, 23, 33, 39, 51, 69, 97, 101, 103
 Porotherm 44	23, 43, 45, 47, 51, 53, 61, 63, 65
 Porotherm 38	29, 35, 43, 51, 53, 61, 63, 65, 85, 101, 103
 Porotherm 25	19, 29, 31, 37, 61, 95, 99, 101, 103
 Porotherm 12	19, 45, 101, 103
 Porotherm 2,1	29, 101, 103

Лицевой кирпич Terca

Наименование	Страница
AGAAT	73, 75
AGORA WIT IVOOR	65
BELCANTO	69
BLUE VELVET	43
BOCKHORN	13
BRUIN-ZWART	45
DORADO	43
GEEL SLIM	71
HILLA KAPE	91
KASTANJEBRUIN	79, 81
KERSEBLOESEM	15
KUURA KAPE	92
KUURA РИФ	77, 92
KUURA ШЕРОХОВАТЫЙ	92, 107
MILANO	23
MRT 60 PUNAINEN KAPE	92
MRT 85 TUONI KAPE	89
NERO ГЛАДКИЙ	111
NRT КААКАОНРУСKEA HOLKKA ГЛАДКИЙ	92
NRT КААКАОНРУСKEA ГЛАДКИЙ	91
NRT KUURA HOLKKA ГЛАДКИЙ	93
NRT N PUNAINEN ГЛАДКИЙ УГЛОВОЙ	93

Наименование	Страница
NRT PUNAINEN HOLKKA ГЛАДКИЙ	93
OLD WELWYN	65
OUD KNOCKE	43
PAMPAS	79
PASTORALE	15
RED FLAME ГЛАДКИЙ	55, 83
RED FLAME С ПЕСКОМ	47
RED FLAME ШЕРОХОВАТЫЙ	109
RED ГЛАДКИЙ РАДИУСНЫЙ	92
RED KAPE	91
RED РИФ	92
RED С ПЕСКОМ	27
RED ШЕРОХОВАТЫЙ	59, 91
ROSSO ГЛАДКИЙ	57
ROSSO РИФ	27
RUBLEVO 2	19
SAFARI РИФ	83, 93
STROBLOEM	67
TERRA FLAME С ПЕСКОМ	27
TERRA РИФ	25, 92
TERRA ШЕРОХОВАТЫЙ	93, 107
TUNTURI РИФ	92
VALERIAN	75

Черепица Koramic

Наименование	Страница
DATURA SLATE MATT GLAZED	21
JURA NOVA DARK BROWN	49

Брусчатка Penter

Наименование	Страница
HUSUM	113
NUSSBRAUN	113




Wienerberger