



Terca



Славдом

Мир
облицовочного
кирпича
Terca

Выпуск 3



Wienerberger



Wienerberger

Wienerberger – ведущий в мире производитель керамических строительных решений, насчитывающий 197 заводов в 29 странах мира, в том числе в России, США и странах Европы.



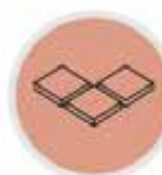
**Керамические
блоки**
№1 в мире
№1 в России



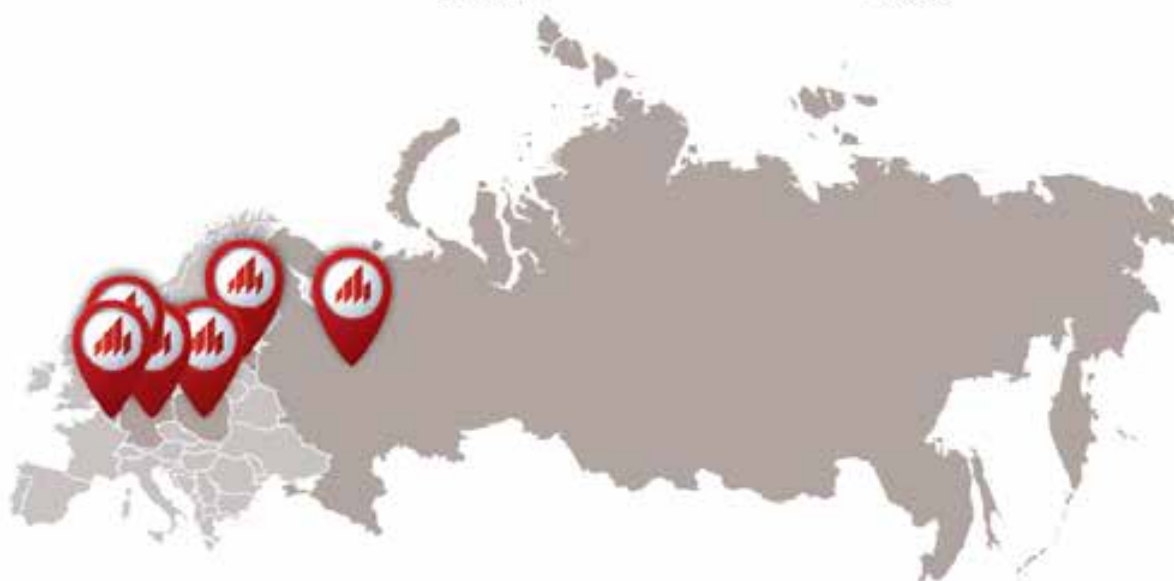
**Лицевой
кирпич**
№1 в Европе
№1 импортер
в России



**Керамическая
черепица**
№1 в Европе



**Клинкерная
брусчатка**
№1 в Центральной
и Восточной
Европе



Облицовочный кирпич Терса производится австрийским концерном более 200 лет в различных вариациях цветов и фактур - от красного гладкого до белого антично-колотого. На российском рынке кирпич Терса представлен во всем разнообразии: клинкерный, керамический и ручного формования.



4 КОЛЛЕКЦИЯ AGORA:

современно сегодня,
завтра вне времени.



24 КОЛЛЕКЦИЯ FORUM:

чарующая игра цвета.



44 КОЛЛЕКЦИЯ CLASSO:

утонченность кирпича.



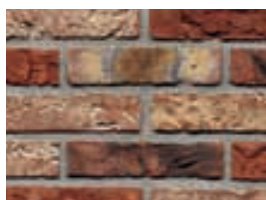
60 КОЛЛЕКЦИЯ PAGUS / ILUZO:

природа в камне.



78 КОЛЛЕКЦИЯ PATRIMONIA:

феерия теплых
оттенков.



94 КОЛЛЕКЦИЯ DE WAAL:

история одной реки.



104 КОЛЛЕКЦИЯ ARTIZA:

экспрессия и характер
в чистом виде.



118 КОЛЛЕКЦИЯ LINAQUA:

традиционный кирпич
из 100-летней печи.



126 КОЛЛЕКЦИЯ FALLS:

водопад, запечатлен-
ный в камне.



144 КОЛЛЕКЦИЯ FUSS:

открывая новые
границы.



154 КОЛЛЕКЦИЯ VISION:

когда мираж становит-
ся реальностью.



166 КОЛЛЕКЦИЯ IBERIA:

знойные фасады
огненных тонов.



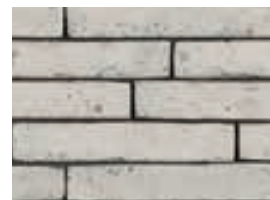
172 КОЛЛЕКЦИЯ METAAL:

глубокие серые
оттенки.



180 КОЛЛЕКЦИЯ RUSTICA:

очарование тепла.



202 КОЛЛЕКЦИЯ IMPERIUM:

сила классики.



206 КОЛЛЕКЦИЯ METROPOLIS:

четкость линий вашего
фасада.



222 КОЛЛЕКЦИЯ MAGISTRADA:

магическая и
роскошная.



234 КОЛЛЕКЦИЯ CASSIA:

облицовочный кирпич
с двумя удивительны-
ми фактурами.



240 КОЛЛЕКЦИЯ WASSERSTRICH SPECIAL:

грубая элегантность.



262 КОЛЛЕКЦИЯ GLAZUUR:

многограннее, чем
прежде.

Коллекция Agora:
современно сегодня, завтра
вне времени

Кирпич ручного формования

Обработанная мелким
песком поверхность



Низкое водопоглощение

Чистая глина

Архитектурная сила аскетизма

Облицовочный кирпич Agora – разумный выбор. Это классический кирпич ручного формования, который доказывает свою надежность на протяжении многих лет. Его безмолвная мощь сразу направляет внимание на архитектурный замысел вашего здания. Поскольку этот кирпич мало впитывает воду, он также менее подвержен загрязнению и прост в уходе.

Белые и серые кирпичи из чистой глины

Помимо красного кирпича Wijnood, вы можете выбрать между 7 однотонными и 2 слегка пестрыми оттенками белого и серого. Они получены в результате процесса обжига с использованием чистой глины. Коллекция Agora включает также кирпичи Afaatgrijs, Zilvergrijs, Titaangrijs, Porfiergrijs, Zijdegrijs и Nevelwit, дополнительно обработанные в камерной печи. Комбинируйте эти цветовые оттенки для создания современного фасада с неподвластным времени обликом.

Универсальность

Кирпич также привлекателен и с технической точки зрения. Линейка Agora включает в себя 3 формата, в том числе ЕСО, который на 3,5 см уже, чем стандартный облицовочный кирпич. Таким образом вы выигрываете жилое пространство по всему периметру дома.



Agora: обзор палитры



Agora Super Wit

WF ±215x102x50 мм
WFD ±215x102x65 мм

Артикул 151855
Артикул 151885



Agora Wit Ivoor

WF ±215x102x50 мм
WFD ±215x102x65 мм

Артикул 151835
Артикул 151845



Agora Zilvergrijs

WF ±215x102x50 мм
EF ±215x102x65 мм
ECO WF ±210x65x50 мм

Артикул 1152605
Артикул 1152615
Артикул 12153130



Agora Agaatgrijs

WF ±215x102x50 мм
WFD ±215x102x65 мм
ECO WF ±210x65x50 мм

Артикул 12152200
Артикул 12152210
Артикул 12150001



Agora Zijdegrijs

WF ±215x102x50 мм

Артикул 12150140



Agora Nevelwit

WF ±215x102x50 мм

Артикул 12150150



Agora Grafietzwart

WF ±215x102x50 мм
WFD ±215x102x65 мм
ECO WF ±210x65x50 мм

Артикул 154905
Артикул 154915
Артикул 12101830



Agora Wijnrood

EF ±215x102x65 мм

Артикул 167010



Agora Titaangrijs

WF ±215x102x50 мм
WFD ±215x102x65 мм

Артикул 1151705
Артикул 1151715



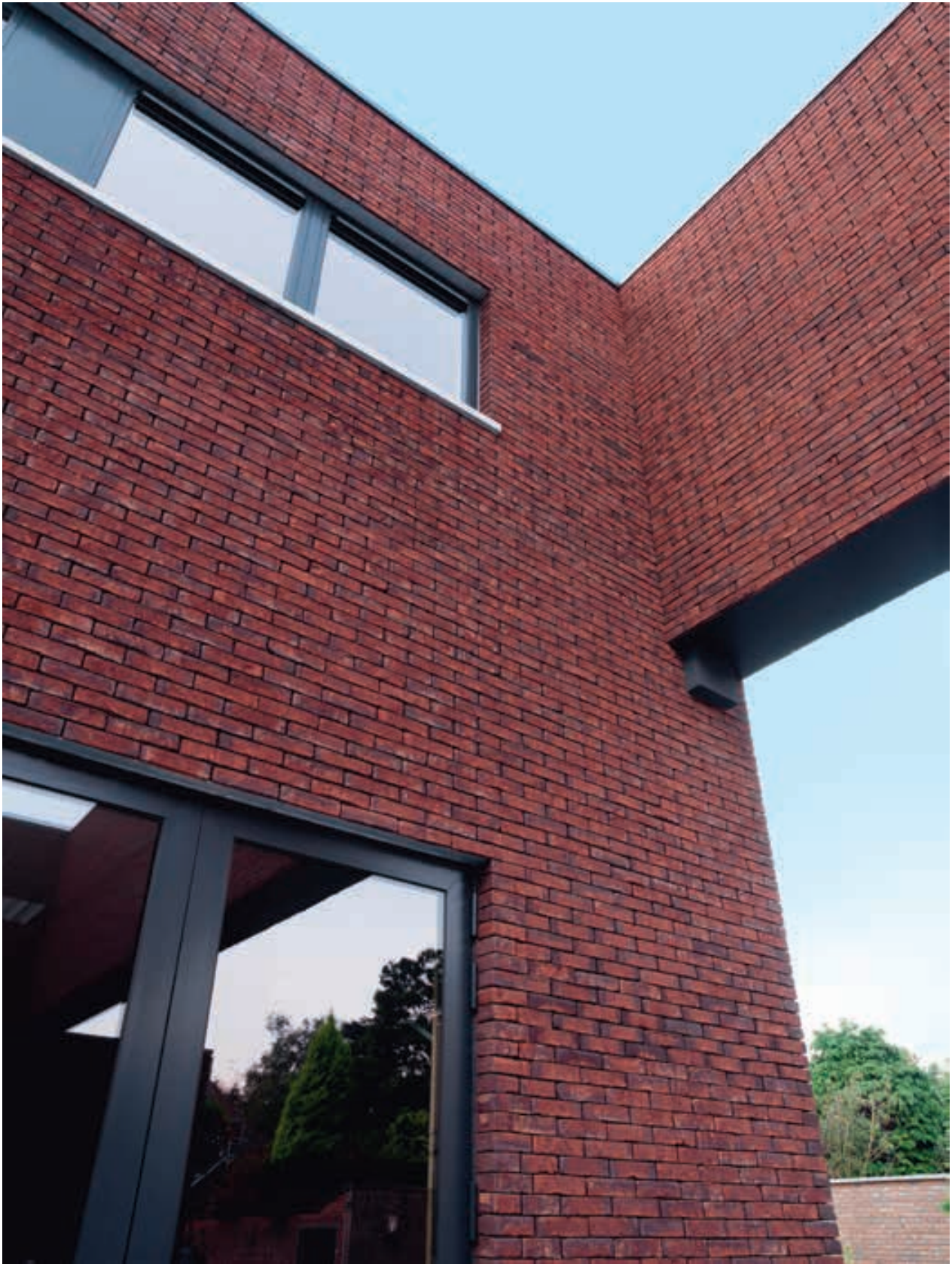
Agora Porfiergrijs

WF ±215x102x50 мм

Артикул 12150130



Orens-Van Grimbergen Architecten
Véronique Orens и Koen Van Grimbergen, г. Капеллен



Agora Wijnrood

Архитектор D. Моерман, г. Изегем



Agora Wit Ivoor

Архитектор Inge Lenaerts, г. Дипенбек

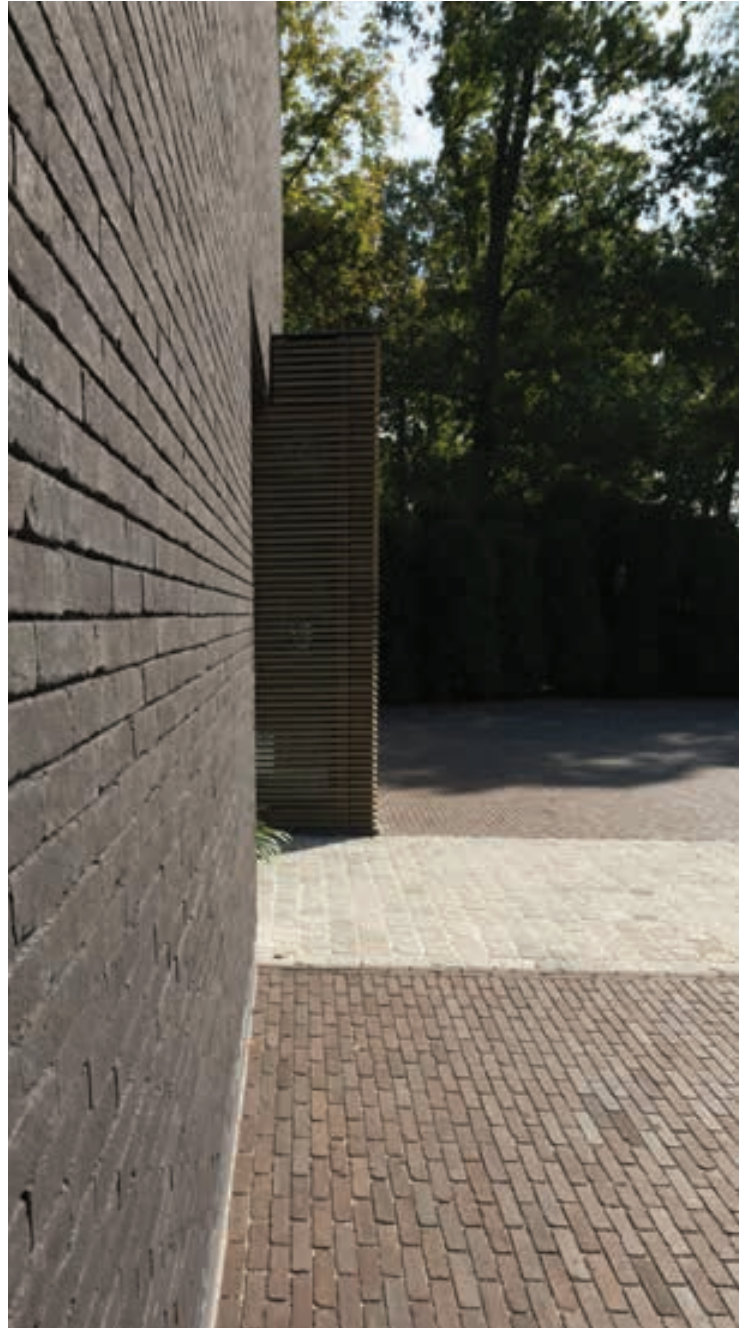


Agora Wit Ivoor



”ВЫБИРАЙТЕ ОТТЕНОК В СОЧЕТАНИИ С ДРУГИМИ
СЕРЫМИ ЭЛЕМЕНТАМИ ВАШЕГО ФАСАДА“



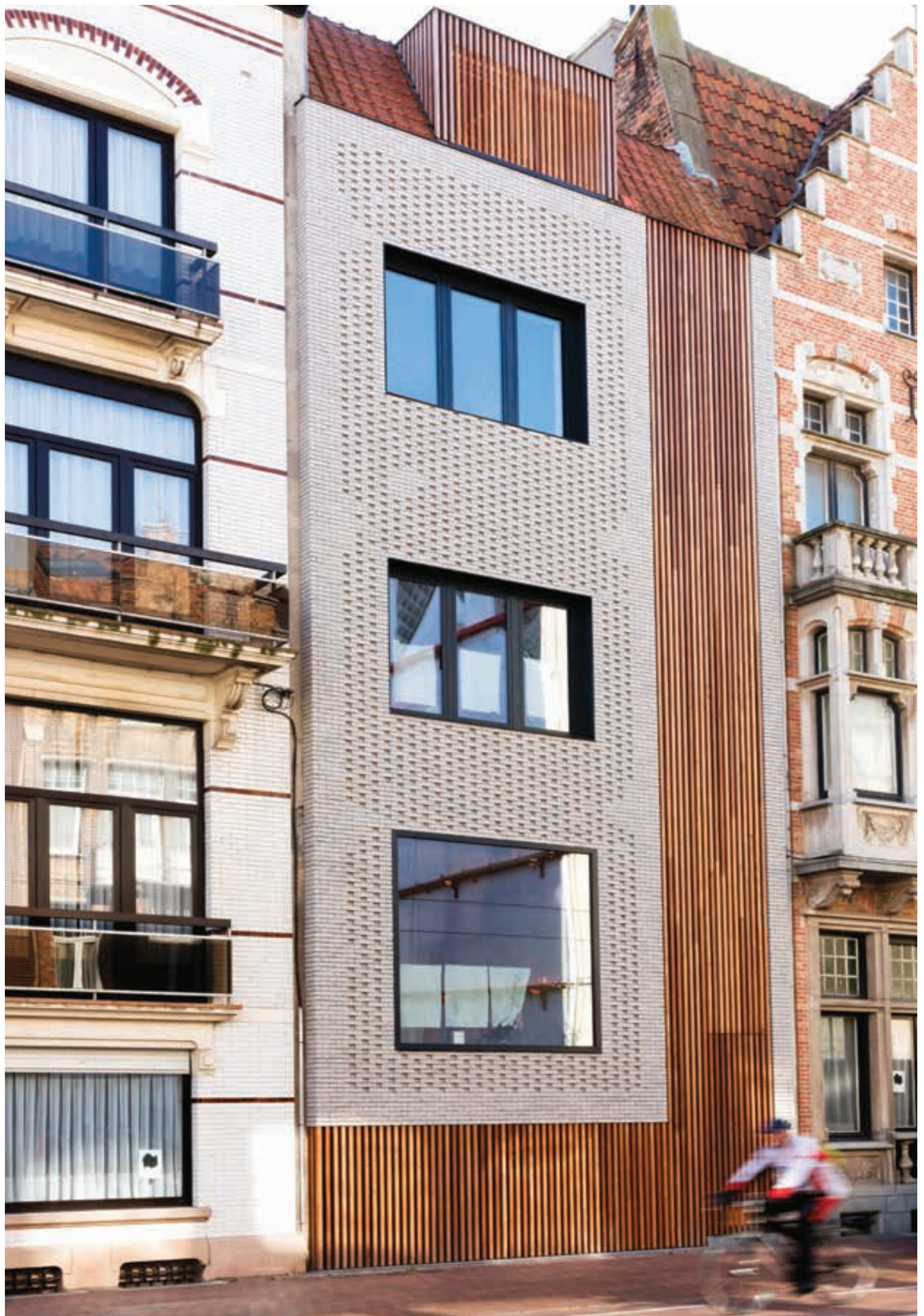


”КИРПИЧ И ПРИРОДА
В ГАРМОНИИ“



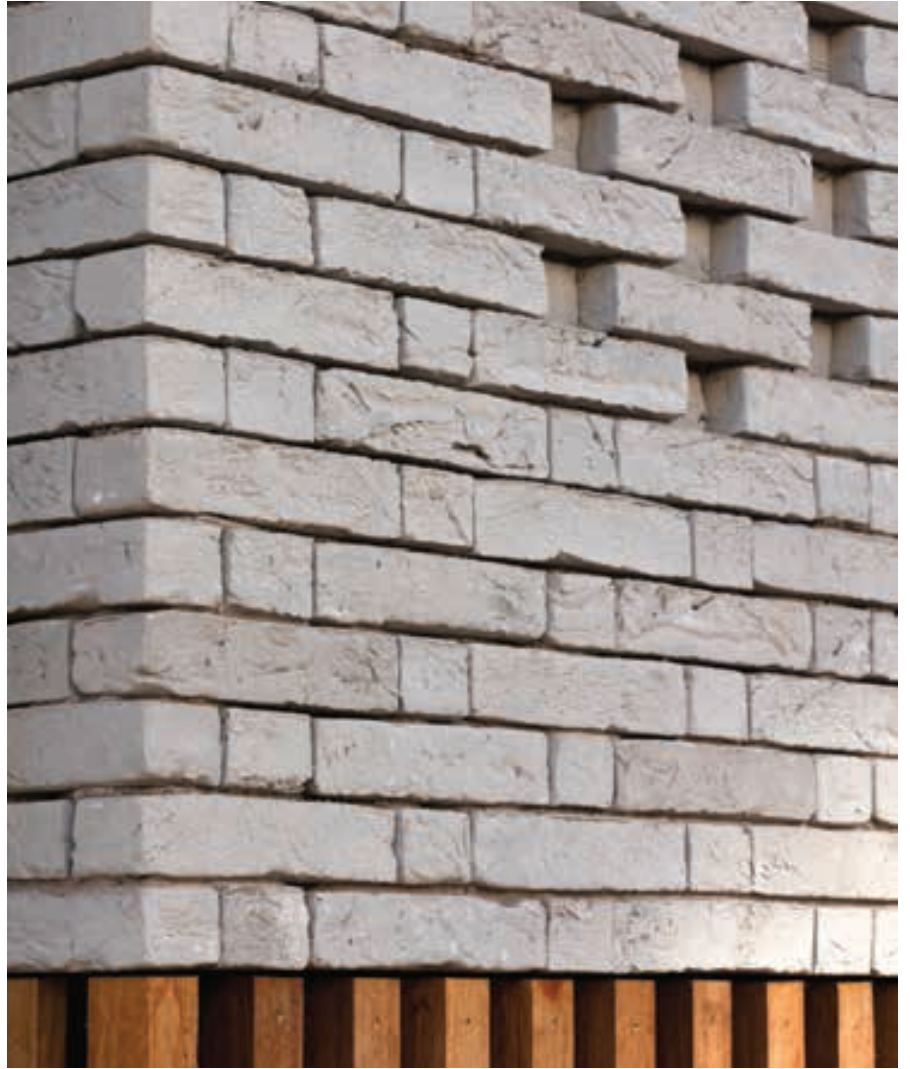
Фасад: Agora Grafietzwart / Мощение: Authentica Retro Nostalgie Onbezand

Архитектурное бюро Reubens Kurt, г. Бонхейден





Agora Agaatgrijs ECO



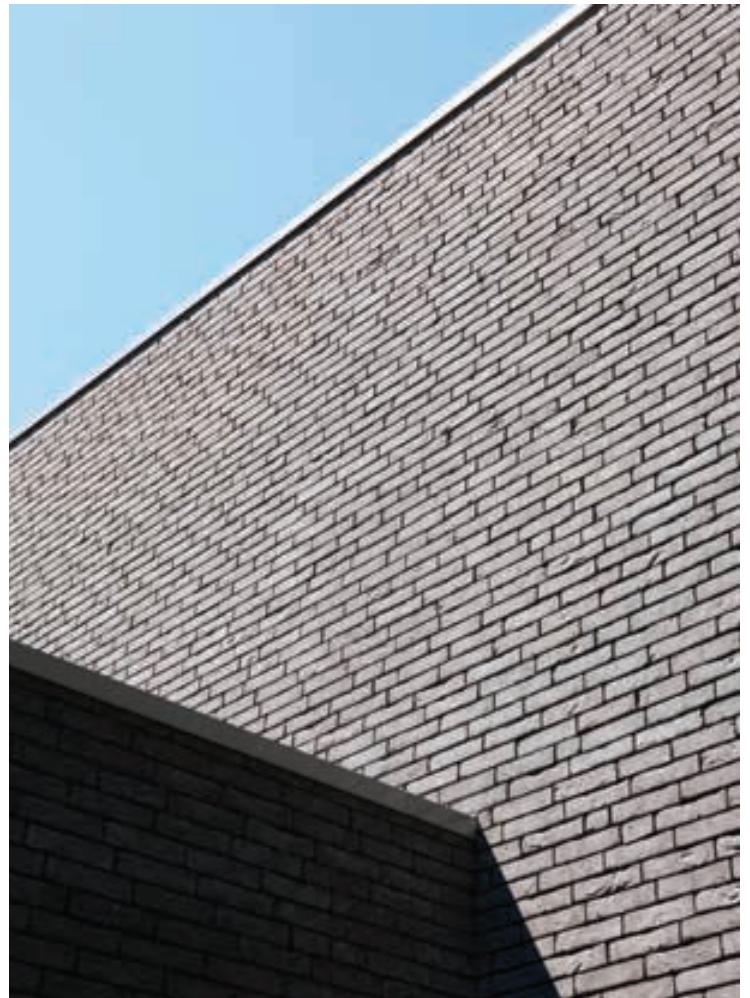
GW2-architecten, Raf Wouters, г. Бланкенберге

”КОМПАКТНОЕ РЕШЕНИЕ ДЛЯ ЭКОНОМИИ ПРОСТРАНСТВА“



Agora Titaangrijs

Архитектурное бюро Jan Aerts, г. Вестерло



”ОДНОТОННЫЕ КИРПИЧИ
ИЗЛУЧАЮТ ПОКОЙ“





Agora Zilvergrijs

Urban Platform, г. Моленбек





Архитектурное бюро Dries Bonamie, г. Бернем



Фасад: Agora Grafietzwart / Крыша: Koramic Tegelpan 301 Antraciet

”СОЧЕТАЙТЕ
НЕСКОЛЬКО ОТТЕНКОВ
КИРПИЧА И ПРИДАЙТЕ
ВАШЕМУ ФАСАДУ
НЕСТАРЕЮЩИЙ ВИД“



Agora Titaangrijs и Agora Zilvergrijs



Фасад: Agora Grafietzwart / Крыша: Koramic Vauban Antraciet Mat



Inoforma architects, г. Вевелгем

”КИРПИЧИ В ИНТЕРЬЕРЕ:
ИНТЕРЕСНЫЙ ЭФФЕКТ“



Коллекция Forum: чарующая игра цвета



Восхитительная гармония

Коллекция Forum – это большой ассортимент кирпичей ручного формования для создания гармоничной композиции.

Благодаря подобранным в тон цветам швов, обработанным мелким песком и слегка фактурные кирпичи формируют единую поверхность фасада. Коллекция включает в себя как однородные по цвету, так и кирпичи различных ярких оттенков, которые придадут вашему фасаду индивидуальный характер.

Услада для глаз

Облицовочные кирпичи Forum имеют характерную неправильную форму, что подчеркивает истинную красоту фасадов.

Просто и гармонично

Идеальные цветовые комбинации получаются путем сочетания различных оттенков палитры. Это создает восхитительную цветовую гамму независимо от стиля строительства.

ECO-формат и традиционный кирпич

Строите с нуля или делаете ремонт? Кирпич Forum подойдет для реализации любых проектов. Кроме традиционных форматов этот кирпич также доступен в более узком формате – ECO WF, почти на 3,5 см более узкий, чем стандартные кирпичи. Таким образом вы выигрываете в толщине дополнительного утепления и экономите жилое пространство по всему периметру дома.



Forum Prata Genuanceerd

Forum: обзор палитры



Forum Branco

WFD ±215x102x65 мм

Артикул 155010



Forum Branco Genuanceerd

WFD ±215x102x65 мм

Артикул 169110



Forum Prata

WF ±215x102x50 мм
WFD ±215x102x65 мм
ECO WF ±215x65x50 мм

Артикул 155100
Артикул 155110
Артикул 12101330



Forum Prata Genuanceerd

WFD ±215x102x65 мм
ECO WF ±215x65x50 мм

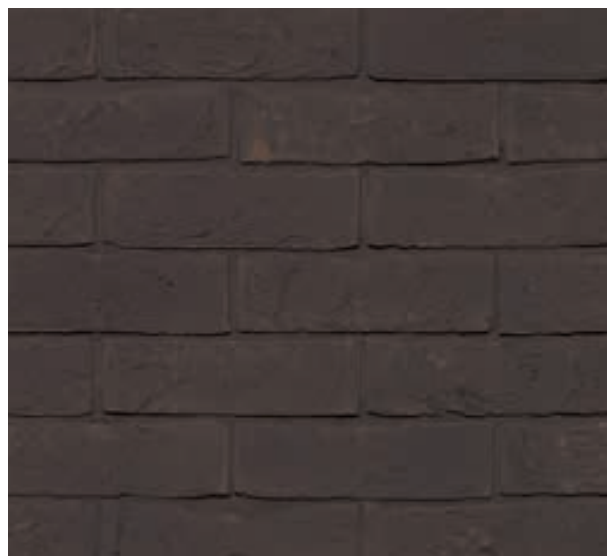
Артикул 168710
Артикул 12101730



Forum Pampas / Portsmouth

WF ±215x102x50 мм
 WFD ±215x102x65 мм
 ECO WF ±215x65x50 мм
 ECO WFD ±215x65x65 мм

Артикул 12104100
 Артикул 12104110
 Артикул 12453320
 Артикул 12453330



Forum Ombra

WF ±215x102x50 мм
 WFD ±215x102x65 мм

Артикул 167600
 Артикул 167610



Forum Cromo

WF±215x102x50 мм
 WFD ±215x102x65 мм
 ECO WF ±215x65x50 мм

Артикул 155400
 Артикул 155410
 Артикул 12101630



Forum Cromo Genuanceerd

WFD ±215x102x65 мм
 ECO WF ±215x65x50 мм

Артикул 168510
 Артикул 12101530

”ПРОСТОТА И ГАРМОНИЯ“



Forum Prata и Forum Ombra

Совместно со строительной компанией Qubo, г. Хамме





Forum Pampas / Portsmouth

”ЯРКИЙ ХАРАКТЕР“



Cammers Delaere Architecten, г. Гент

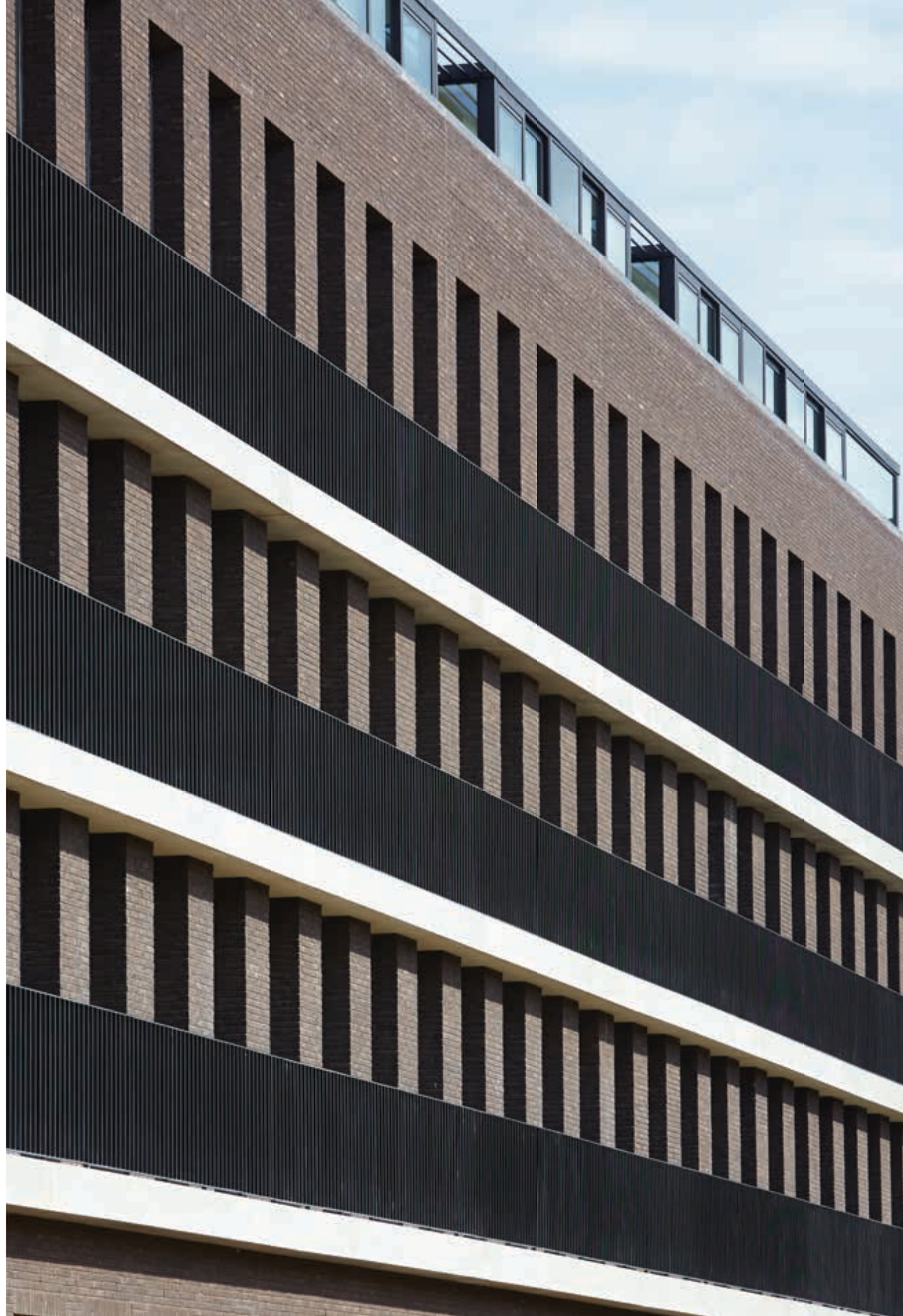




Forum Ombra

Архитектурное ателье Matador, г. Брюссель

”ОДА КЛАССИЧЕСКИМ
ОБЛИЦОВОЧНЫМ КИРПИЧАМ“





Forum Cromo



Архитектурное ателье Steven De Jaeghere, г. Тилт



Forum Ombra

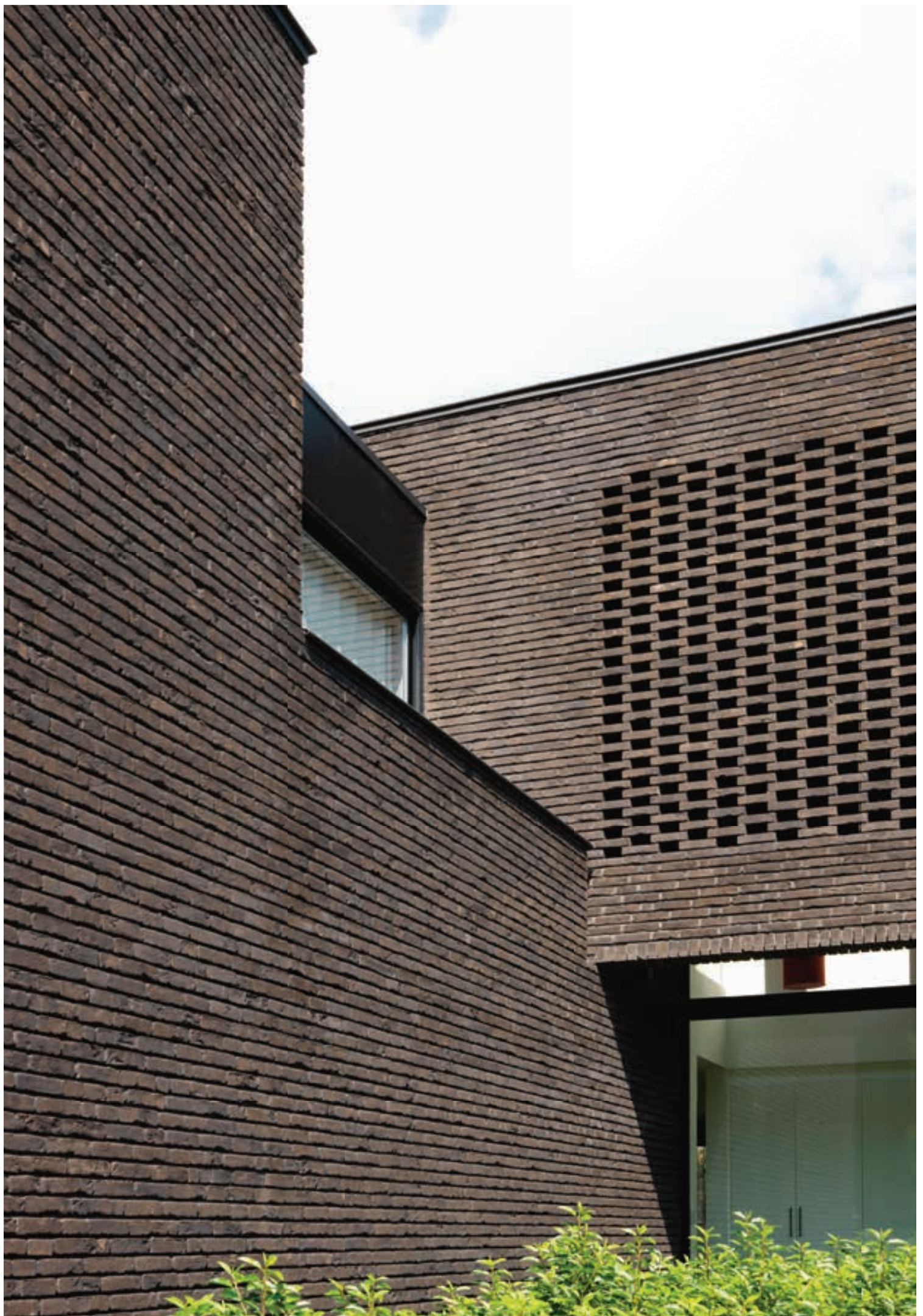
Forum Cromo



”ПОДОБРАННЫЕ В ТОН КИРПИЧУ
ШВЫ ПРИДАЮТ ФАСАДУ
ОДНОРОДНЫЙ ВИД“



Фасад: Forum Cromo и Forum Ombra / Крыша: Koramic Actua





Forum Ombra

HK Architecten, г. Антверпен

”КИРПИЧ FORUM ПРИДАЕТ
ФАСАДАМ ОЩУЩЕНИЕ
НАДЕЖНОСТИ“



Forum Branco

Архитектор X.Van der Heyden, г. Оттиньи

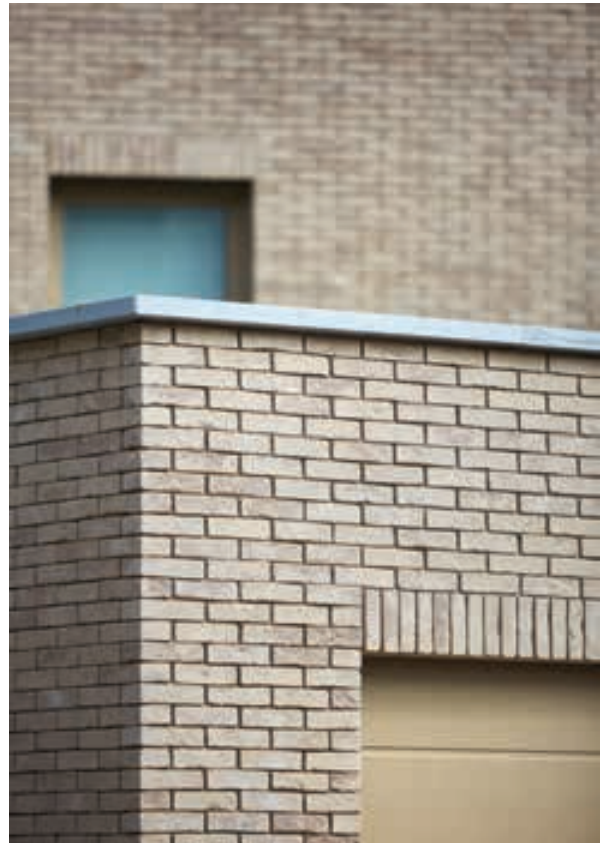




E.Meertens Architecten,, г. Римст



Forum Cromo Genuanceerd



Forum Branco и Forum Prata

Архитектор А. d'Angelo, г. Монс

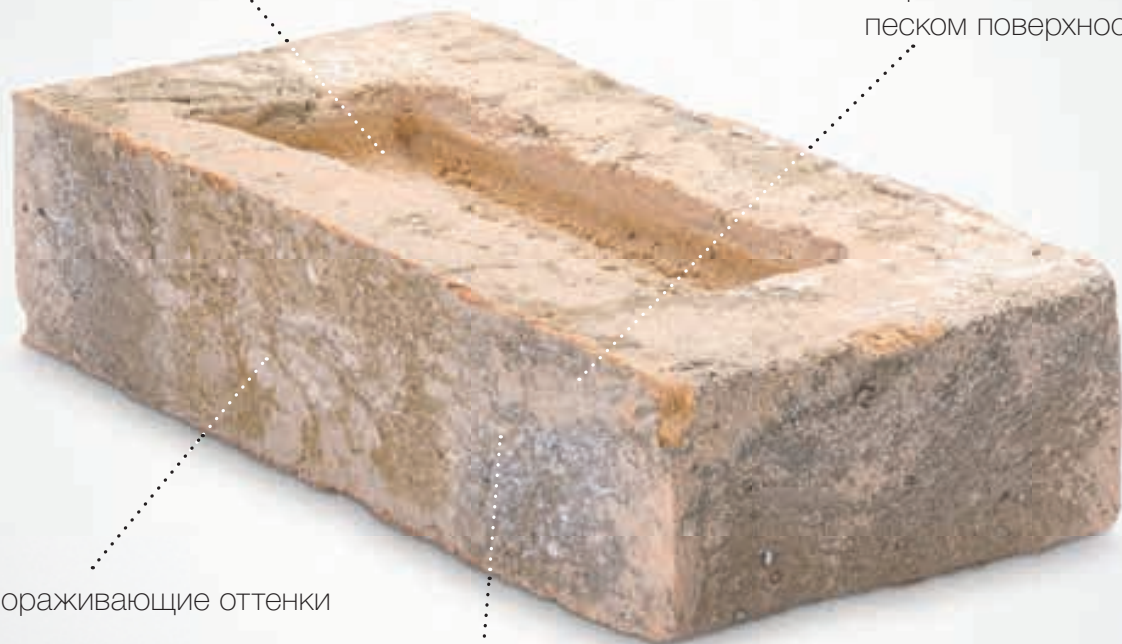
Коллекция Classo: утонченность кирпича

Кирпич ручного формования

Обработанная мелким
песком поверхность

Завораживающие оттенки

Натуральная глина



Утонченность облицовочного кирпича

Облицовочный кирпич Classo имеет стильный и аутентичный внешний вид.

Выразительная цветовая палитра

Придайте вашему фасаду выразительности благодаря изящным кирпичам Classo.

Коллекция Classo предлагает богатый выбор цветовых решений от желтого до темно-красного. Оттенки светло-серого, коричневого и зеленого приобретают большую выразительность в сочетании с текстурой кирпича и подчеркивают индивидуальный стиль каждого фасада.



Classo Blauw-Rood Genueanceerd Gesinterd

Classo: обзор палитры



Classo Blauw-Rood Genuanceerd Gesinterd

WF ±209x100x50 мм

Артикул 134805



Classo Veldbrons Gesinterd

WF ±210x100x51 мм

Артикул 133630



Classo Brons Rustiek

WF ±210x100x51 мм
EF ±213x101x65 мм

Артикул 134500
Артикул 134510



Classo Bronsgroen

WF ±210x100x51 мм
EF ±213x101x65 мм

Артикул 133840
Артикул 133850



Classo Con Mosso

EF ±213x101x65 мм

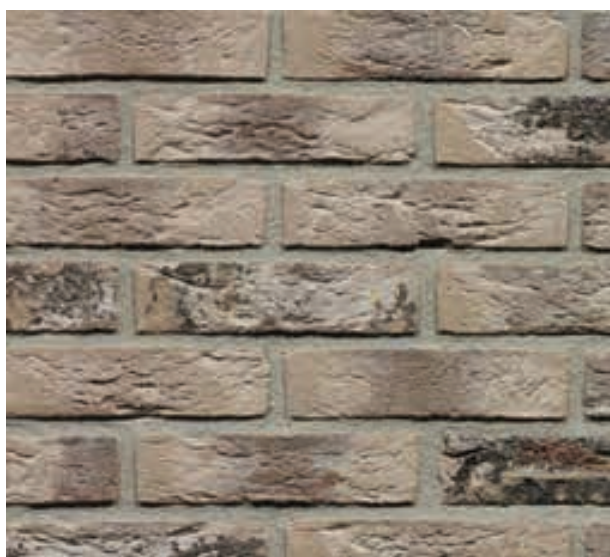
Артикул 134210



Classo Vigoroso

EF ±213x101x65 мм

Артикул 133990



Classo Grijs Genuanceerd Gesinterd

EF ±213x101x65 мм

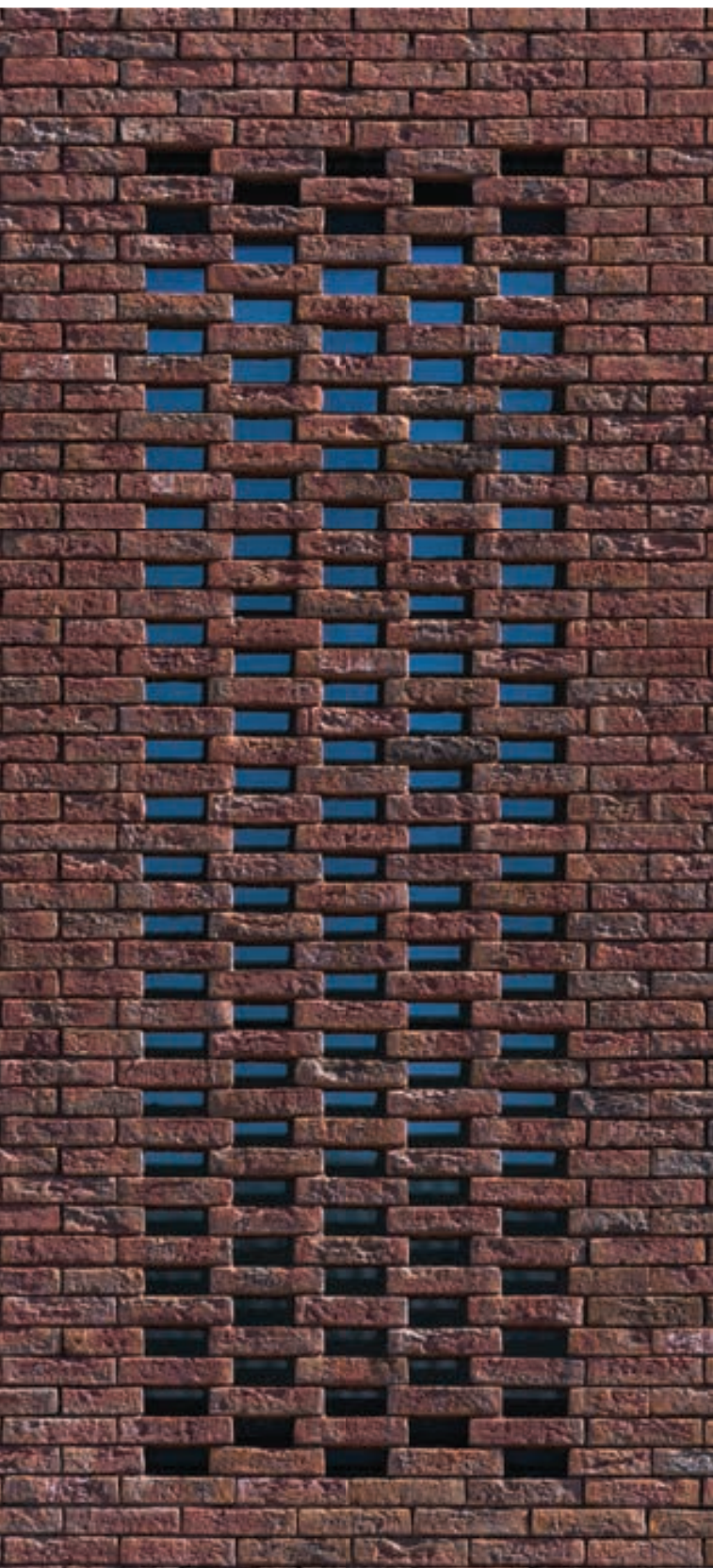
Артикул 133950



Classo Lichtbrons Gesinterd

WF ±210x100x51 мм

Артикул 133640



Classo Blauw-Rood Genuanceerd

Moonarchitects, г. Эдегем



Classo Blauw-Rood Genuanceerd

WF ±209x100x50 мм
EF ±213x101x65 мм

Артикул 133040
Артикул 133050





”ДОМ, ОБЛИЦОВАННЫЙ
КИРПИЧОМ, ОБЛАДАЕТ
СОБСТВЕННЫМ ХАРАКТЕРОМ
И ВЫГЛЯДИТ КАК НАСТОЯЩАЯ
СКУЛЬПТУРА“



Classo Blauw-Rood Genuanceerd

Архитектор Pascal Van Dooren, г. Мерхтем



”ТЕКСТУРА И ЦВЕТ КИРПИЧА ИДЕАЛЬНЫ
ДЛЯ ТЕНИСТОЙ МЕСТНОСТИ“



Classo Blauw-Rood Genuanceerd

Lens°Ass architecten, Bart L, г. Брюссель



Фасад: Classo Blauw-Rood Genuanceerd Gesinterd
Крыша: Koramic Tegelpan Plato Antraciet mat

Архитектурное бюро Steven Van Hecke , г. Зелле

”ИГРА СТРОГИХ И ИЗЯЦНЫХ ЛИНИЙ“



Фасад: Classo Blauw-Rood Genuanceerd / Крыша: Koramic Tuile Plate 301 Blauw gesmoord



Архитектор Luc Groosman, г. Синт-Лаурейнс



Classo Brons Rustiek

Архитектурное бюро Tyberghien&Partners, г. Ипр



Classo Blauw-Rood Genuanceerd



Moonarchitects, г. Эдерем



Classo Blauw-Rood Genuanceerd



Declerck-Daels Architecten, г. Руселаре



”КИРПИЧНАЯ
СКУЛЬПТУРА В
ПРИРОДНОМ
ЛАНДШАФТЕ“

Коллекция Pagus: природа в камне

Стандартный формат

Традиционная кладка

Iluzo

Эффект бесшовной кладки



Насыщенные и
естественные оттенки

2 опорные ножки
обеспечивают
дополнительную
устойчивость

Рёбристая и
обработанная мелким
песком поверхность

Чистая глина

Кирпич ручного
формования



Благодаря выемке на
опорной поверхности
кирпич можно укладывать
с классическим слоем
раствора в 12 мм,
при этом визуалью шов
будет тонким (4 мм).

Природные мотивы на вашем фасаде

Красочные оттенки

Облицовочный кирпич Pagus представлен различными светлыми и темными оттенками, которые являются результатом применения песка в технологическом процессе производства. Красивая цветовая палитра насыщенного темно-красного или теплого серого компенсируется глубокими бежевыми оттенками, что позволяет создать на фасаде традиционное сочетание цвета, текстуры и формы.

Словно природный ландшафт

Этот облицовочный кирпич поражает своим естественным стилем, а также приятным и живым характером. Игра с оттенками и цветом кирпичей делает ваш фасад похожим на природный ландшафт, как если бы ваш дом был покрыт листвой. Несмотря на динамичные цвета, кирпичи Pagus создают классический и неподвластный времени внешний вид фасадов.

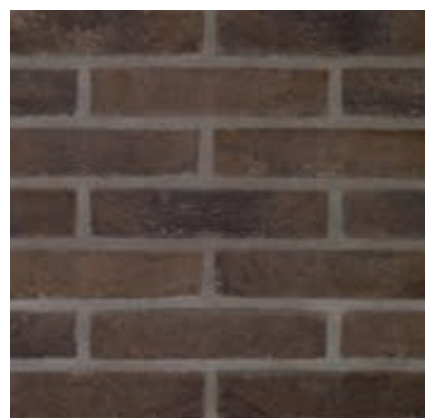
Iluzo – тонкошовная кладка для чистых и безграничных горизонтальных линий

Уменьшение толщины швов с 12 мм до 4 мм имеет множество преимуществ. Плотная кладка облицовочных кирпичей формирует цельный и однородный внешний вид фасада. В то время как классическая толщина швов может отразиться на общем цвете фасада, тонкие швы не влияют так сильно на цветовую гамму. Старение тонкошовной кладки будет происходить равномерно.

Все эти преимущества доступны с кирпичами Iluzo. Облицовочный кирпич в кладке выглядит как «склеенный», но при этом имеет преимущества традиционной кладки. Каменщик может использовать и привычный ему классический цементный раствор.



Pagus Iluzo Bruin-Zwart, бесшовная кладка



Pagus Bruin-Zwart, традиционная кладка

10 преимуществ кирпичей Iluzo Pagus

1. Простая кладка

Каменщик может укладывать кирпич традиционным, удобным ему способом, с толщиной шва в 12 мм, используя классический цементный раствор.

2. Не нужны дополнительные инструменты

Для работы с кирпичом Iluzo Pagus каменщику понадобится только его привычный инструмент – кельма и цементный раствор. Выбирайте раствор с учетом таких характеристик, как водопоглощение, марка прочности и цвет.

3. Минимум действий

Учитывая то, что раствор может выступать по бокам или сзади, выставить уровень будет намного проще – нет необходимости вносить большое количество поправок, а также много стучать по кирпичам.

4. Высокая устойчивость

Благодаря двум опорным ножкам, расположенным на задней стороне кирпича, он сохраняет устойчивость при работе, при этом позволяя избыточному раствору найти выход.

5. Угловые кирпичи больше не нужны

Работа каменщика существенно ускорится при использовании половины кирпичей с кромкой на левом тычке и другой половины с кромкой на правом тычке, без потерь от напрасного использования угловых кирпичей.

6. Безостаточное использование раствора

Кладка кирпича «впритык» позволяет избежать выхода раствора на лицевую сторону фасада, не загрязняя его. Излишки раствора, выступающие сзади, с легкостью удаляются.

7. «Нет» строительным лесам

Учитывая то, что необходимости в расшивании швов нет, нет нужды и в установке строительных лесов. Это не только экономит время и деньги, но и позволит быстрее увидеть окончательный результат.

8. Фасад дольше сохраняет свой вид

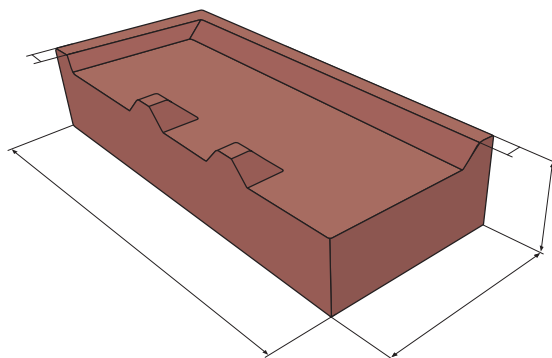
Швы загрязняются намного быстрее самих облицовочных кирпичей. Из-за отсутствия привычных видимых швов ваш фасад будет стареть равномерно и гораздо медленнее.

9. Простое заполнение вертикальных швов

Заполнять вертикальные швы теперь еще проще из-за наличия закрытого ребра на каждом кирпиче Iluzo.

10. Нет дополнительных требований

При кладке кирпичей Iluzo традиционным способом возможно использование обычных гибких связей и стандартных арматурных сеток для укрепления фасада.



Pagus: обзор палитры



Pagus Grijs

WFD ±215x102x65 мм
WF ±210x100x50 мм

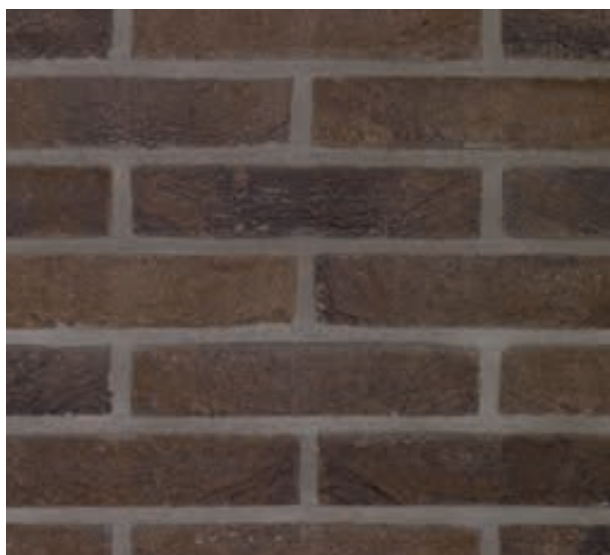
Артикул 12808512
Артикул 12808500



Pagus Grijs-Zwart

WFD ±215x102x65 мм
WF ±210x100x50 мм

Артикул 12808312
Артикул 12808300



Pagus Bruin-Zwart

WFD ±215x102x65 мм
WF ±210x100x50 мм

Артикул 12808112
Артикул 12808100



Pagus Donkerrood

WFD ±215x102x65 мм

Артикул 12801412

Iluzo Pagus: обзор палитры

Формат MOEF ± 238x90x48 мм



Iluzo Grijs

Артикул 12808520



Iluzo Grijs-Zwart

Артикул 12808320



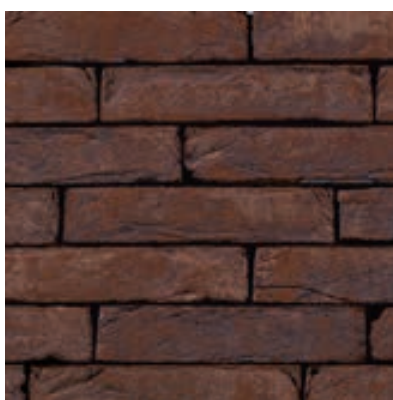
Iluzo Bruin

Артикул 12808020



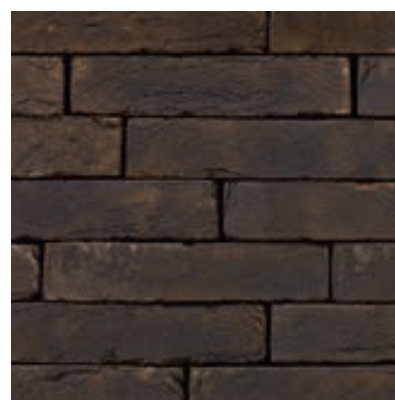
Iluzo Bruin-Zwart

Артикул 12808120



Iluzo Paars

Артикул 12808420



Iluzo Bruin

Артикул 12808020



Iluzo Rood-Bruin

Артикул 12807920

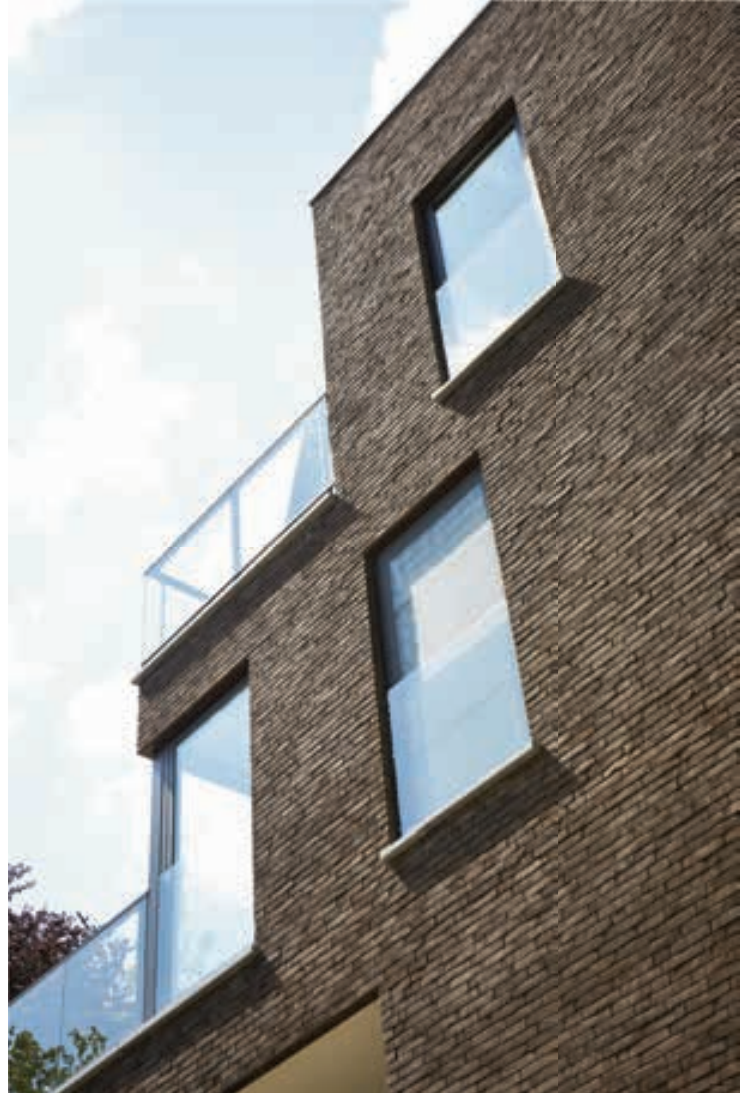
”ВЫДЕЛЯТЬСЯ, НО НЕ
КРИЧАТЬ ОБ ЭТОМ“



BureAu 58, Стефан Виллен, г. Зонховен



Iluzo Pagus Bruin-Zwart



Bontinck Architecture and Engineering, г. Гент

”УКЛАДЫВАТЬ КИРПИЧ СТАЛО УДОБНЕЕ, ПРОЩЕ И БЫСТРЕЕ“





Iluzo Pagus Paars



Архитектурное бюро Dirk Hulpria, г. Эвергем

”ТЕПЕРЬ НЕТ НЕОБХОДИМОСТИ РАСШИВАТЬ ШВЫ ФАСАДА, И ОН ОСТАНЕТСЯ ЧИСТЫМ НАМНОГО ДОЛЬШЕ“



”ВЫБОР ПРОФЕССИОНАЛОВ: СОЗДАЕТ ИЛЛЮЗИЮ ДЛИННЫХ ГОРИЗОНТАЛЬНЫХ ЛИНИЙ, НО ПРИ ЭТОМ ИМЕЕТ ВСЕ ПРЕИМУЩЕСТВА ТРАДИЦИОННОЙ КЛАДКИ“



Iluzo Pagus Grijs



Архитектурное бюро PVL, г. Коксейде



”ПРИ СТАРЕНИИ ФАСАД
ПАТИНИРУЕТСЯ, НЕ
ОБЕСЦВЕЧИВАЯ ШВЫ“





Iluzo Pagus Rood-Bruin

Архитектор Frederic Vander Laenen, г. Вестерло



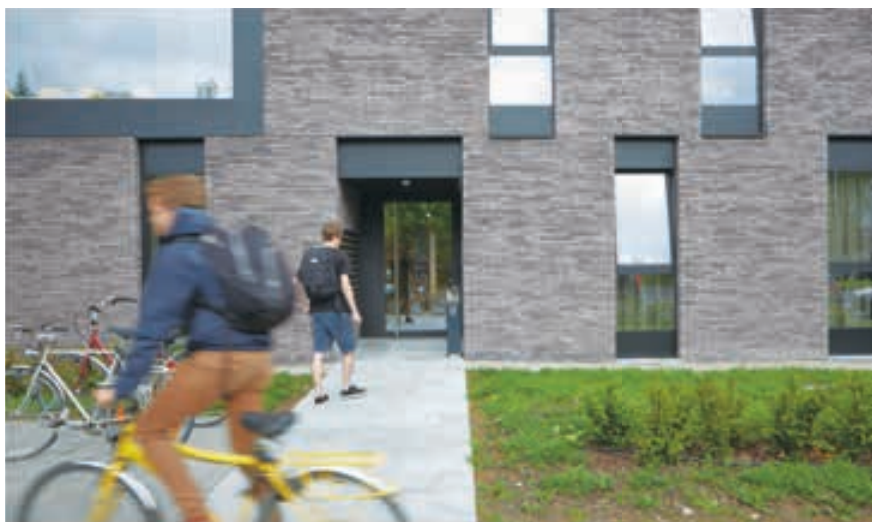
Iluzo Pagus Grijs-Zwart

HASA Architecten, г. Мёйзен





Iluzo Pagus Grijs-Zwart



OR Architecten, г. Гент

”ЕСТЕСТВЕННОСТЬ
И ЭЛЕГАНТНОСТЬ –
СТИЛЬ ВНЕ ВРЕМЕНИ“

Коллекция Patrimonia: феерия теплых оттенков

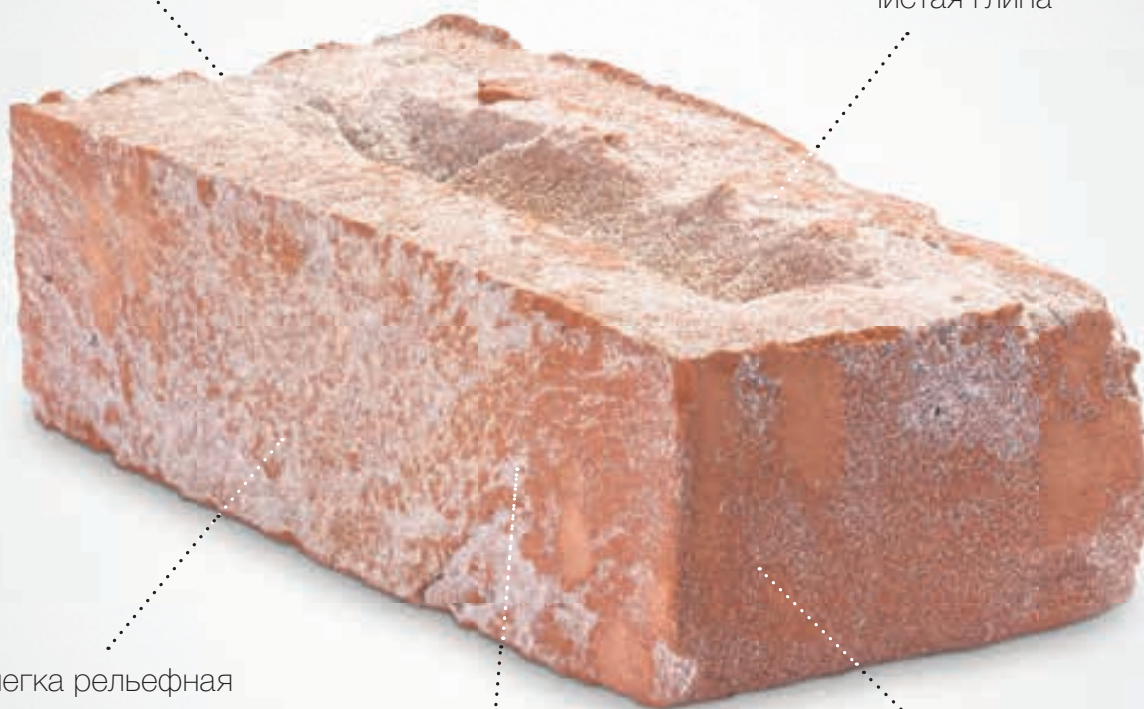
Кирпич ручного формования

Чистая глина

Слегка рельефная
поверхность

Обработанная мелким
песком поверхность

Теплая цветовая
палитра



Вид, неподвластный времени

Patrimonia – кирпич ручного формования типичной неправильной формы. Благодаря обработанной мелким песком и слегка рельефной поверхности, он идеально подходит для архитектурных сооружений, неподвластных времени. Тепло, излучаемое кирпичами Patrimonia, удивительно гармонирует с существующим культурным наследием.

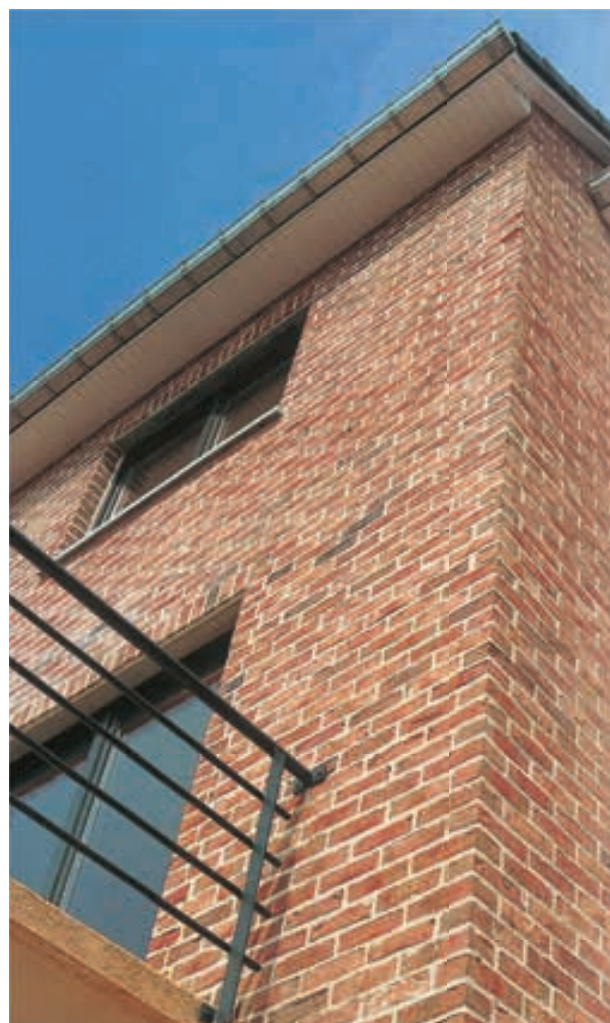
Осенняя цветовая палитра

Коллекция Patrimonia, в которой представлены все оттенки природы, предлагает широкий выбор цветов, включая оттенки красного, желтого и коричневого, которые придадут любому фасаду особый и современный стиль.

Подходит для нового строительства и реновации

Кирпич Patrimonia, доступный в стандартных форматах, подходит как для строительства с нуля, так и при реновации.

Вместе с этим вы можете сделать выбор в пользу формата ECO, который почти на 3,5 см уже стандартных облицовочных кирпичей. Таким образом вы выигрываете пространство по всему периметру дома.



Patrimonia Renaissance

Patrimonia: обзор палитры



Patrimonia Appelbloesem

WFD ±215x102x65 мм

Артикул 12700012



Patrimonia Oud Rieme

WFD ±215x102x65 мм

Артикул 12801312



Patrimonia Renaissance

WFD ±215x102x65 мм

Артикул 12702112



Patrimonia Pastorale

WFD ±215x102x65 мм

Артикул 12450410



Patrimonia Neo Romaans / Sussex Light

WFD ±215x102x65 мм

Артикул 12452610



Patrimonia Opus

WFD ±215x102x65 мм

Артикул 151410



Patrimonia Barok'83 / Pelham Antique

WFD ±215x102x65 мм

ECO WFD ±215x65x65 мм

Артикул 12452110

Артикул 12453130



Patrimonia Oud Romaans / Old Roman

WFD ±215x102x65 мм

ECO WFD ±215x65x65 мм

Артикул 12452710

Артикул 12453030



”КЛАССИКА ВНЕ
ВРЕМЕНИ“



Patrimonia Appelbloesem

Архитектор Jacques Vandember, г. Сенеф



Patrimonia Opus

”ОСЕННИЕ ОТТЕНКИ,
ГАРМОНИРУЮЩИЕ С ЛЮБЫМ
ВРЕМЕНЕМ ГОДА“



Архитектор Erik Van Laethem, г. Нивель





Patrimonia Oud Rieme

Архитектор Paul Cox, г. Нерпелт





Patrimonia Neo Romaans / Sussex Light







Patrimonia Pastorale



”МАТОВАЯ ТЕКСТУРА ФАСАДА
ПРИДАЕТ КАЖДОМУ ПРОЕКТУ
НЕКУЮ СКУЛЬПТУРНОСТЬ“





Patrimonia Barok'83 / Pelham Antique



Коллекция De Waal: история одной реки

Кирпич ручного формования

Глубокие природные оттенки
для ценителей



Технология добавления глины с
морской солью при обжиге создает
уникальный рельеф и цвет
поверхности

Новый Waal Format:
меньше размер –
больше возможностей

Традиционный европейский формат

Сотни лет вдоль русла и в дельте реки Waal (Ваал) в Нидерландах производили кирпичи размером 210x100x50 мм. С течением времени эти параметры получили название Waal Format (WF) в честь крупнейшей голландской водной артерии. Подобный формат кирпичей пока еще необычен для России, но вполне традиционен для Европы и, в особенности, Нидерландов.

В чем преимущества Waal Format? Такие размеры кирпичей более удобны и универсальны для облицовки фасадов частных домов и общественных объектов. Особенно выигрышно смотрятся в кладке на небольших зданиях.

Природные мотивы прослеживаются в цветовой гамме коллекции De Waal. Глубокие землистые оттенки, винные, песочно-золотистые и холодные пепельные цвета – выбор поистине широкий.

Свой характер кирпичи проявляют и в своеобразной фактуре. Зрительная и тактильная неоднородность поверхности формируется благодаря использованию морской соли, создающей водонерастворимые соединения при обжиге. Синеватые разводы, неровные заломы и прожилки на поверхности кирпичей создают аутентичный вид.

Создавайте гармоничные природные экстерьеры и интерьеры вместе с коллекцией De Waal.



Klampaert Classic Blue HV WF

De Waal: обзор палитры

Формат WF ±210x100x50 мм



Postuni HV WF

Артикул 11499916



Klampaert Kalk Genuanceerd HV WF

Артикул 11492200



Klampaert Classic HV WF

Артикул 11492400



Krypton HV WF

Артикул 11484800



Roombeek HV WF

Артикул 11492800



Spangen HV WF

Артикул 11492900



Hamar HV WF

Артикул 11482100



Dundrett HV WF

Артикул 11482400



Klampaert Classic Blue HV WF

Артикул 11492100



Nedsted HV WF

Артикул 11481100



Redstone Rainbow HV WF

Артикул 11490300



Dragor HV WF

Артикул 11481600



Baccara Blue HV WF

Артикул 11490600



Basstad HV WF

Артикул 11481700



Redstone HV WF

Артикул 11490000



Klampaert Kalk Genuanceerd HV WF



Krypton HV WF



Klampaert Classic HV WF



Dundrett HV WF



Klampaert Classic Blue HV WF



Klampaert Kalk Genuanceerd HV WF



Redstone HV WF / Klampaert Classic Blue HV WF



Baccara HV WF / Klampaert Classic Blue HV WF

Коллекция Artiza: экспрессия и характер в чистом виде



Прочный и выразительный кирпич

Кирпичи из коллекции Artiza, с одной стороны, имеют аутентичный, выразительный внешний вид, а с другой стороны, очень прочные и надежные. Кирпичи из этой коллекции придадут живой и оригинальный вид любому фасаду. В их создании используются тщательно отобранные высококачественные сорта глины. А твердый характер они приобретают за счет обжига открытым пламенем в старинной кольцевой печи.

От светлого к темному

Кирпичи загружаются в печь и извлекаются из нее вручную. Благодаря обжигу углем удастся получить множество различных оттенков – от оранжевого до угольно-черного, красного и пурпурного. Некоторые из них дополнительно редуцированы. Это создает интересные цветовые нюансы.

Универсальность, которую можно купить

Кирпич Artiza доступен в стандартных форматах. Идеальное решение для строительства с нуля или при ремонте. Для реставрационных работ доступны особые форматы, которые изготавливаются под заказ.



Artiza Paarsblauw

Artiza: обзор палитры



Artiza Veldbrand Antiek

WF ±208x98x50 мм
WFD ±210x100x65 мм

Артикул 1701000
Артикул 1701020



Artiza Veldbrand Exterior

WF ±207x95x50 мм
WFD ±208x98x65 мм

Артикул 1703000
Артикул 1703020



Artiza Paarsblauw

WF ±207x98x50 мм
WFD ±209x98x65 мм

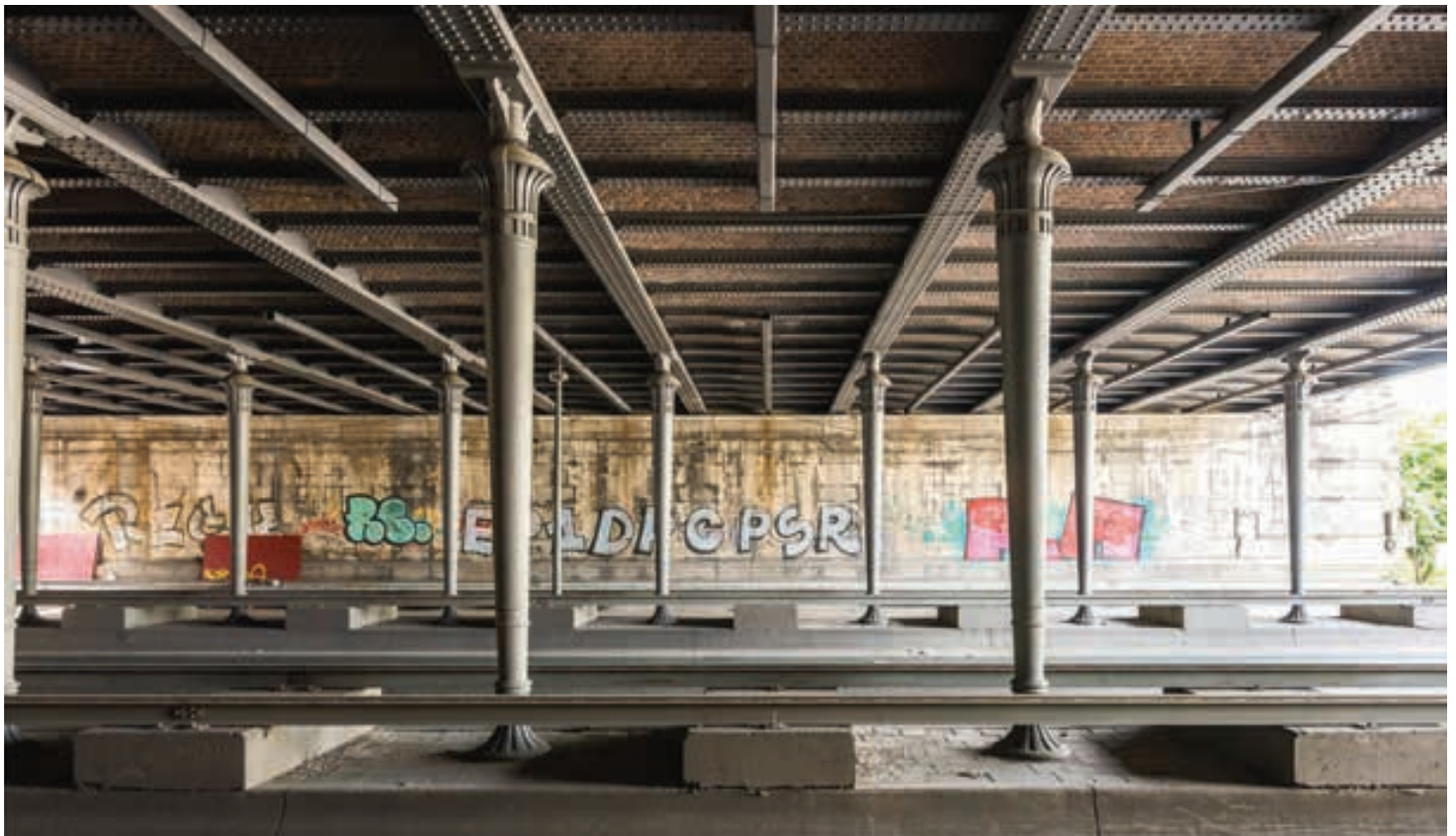
Артикул 1700000
Артикул 1700020



Artiza Maaseiker

WF ±210x100x50 мм
WFD ±210x100x65 мм

Артикул 1700100
Артикул 1700120



Artiza Veldbrand Exterior

THV Galère - Bam Contractors i.o.v. TUC RAIL



Artiza Veldbrand Exterior

Архитектор К. Deleu, г. Румбеке

”ФАСАДЫ ИЗЛУЧАЮТ ТЕПЛО
БЛАГОДАРЯ МНОГООБРАЗИЮ
ОТТЕНКОВ“





Artiza Paarsblauw

Архитектор Bart Van Wetter, г. Гент

”КОГДА КИРПИЧ –
ЧАСТЬ ПРИРОДЫ“







Artiza Maaseiker Bont и Artiza Paarsblauw



Driewerf architectuur, г. Зутлеув



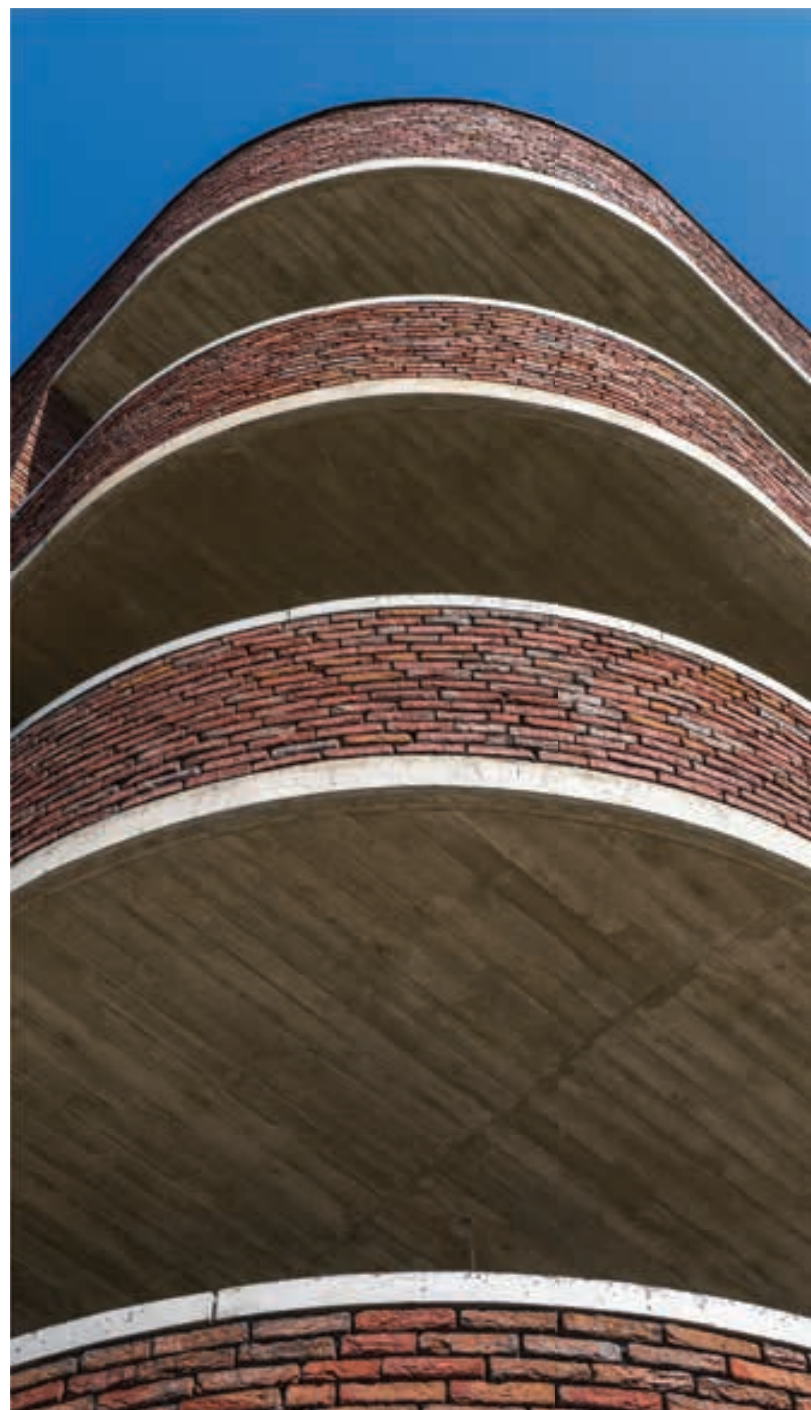


Artiza Paarsblauw

”СОЧЕТАНИЕ РАЗЛИЧНЫХ
ТЕКСТУР“



Архитектор Frédéric Vander Laenen, г. Вестерло



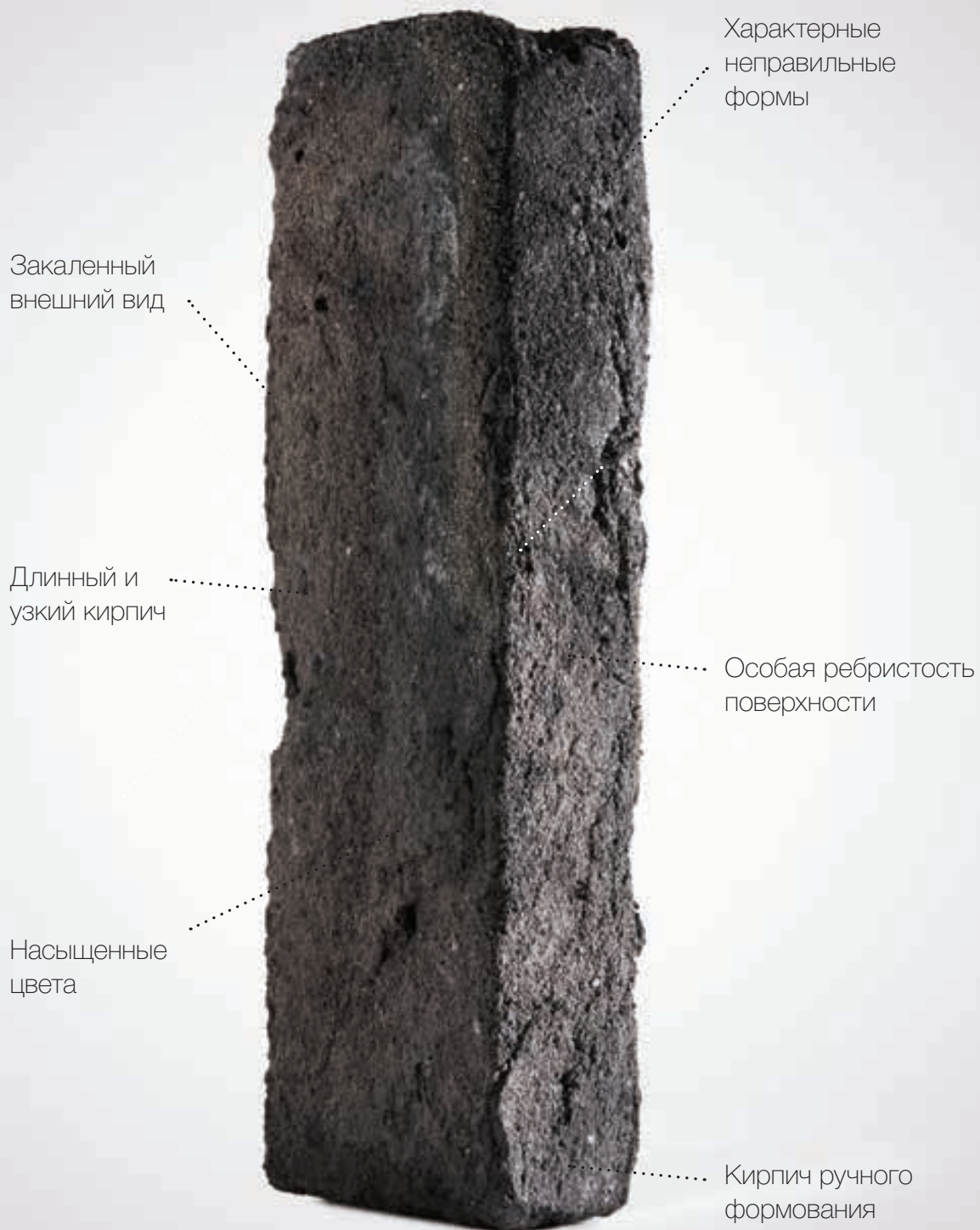


Artiza Veldbrand Antiek

Bubbe architecten, г. Антверпен



Коллекция Linaqua: традиционный кирпич из 100-летней печи



Поистине роскошные оттенки

Характерный внешний вид облицовочного кирпича Linaqua достигается благодаря специально разработанному процессу производства. Вода играет особую роль в этом процессе. В результате чистые цвета обожженной глины проявляются на поверхности более интенсивно.

Обжиг открытым пламенем

Концерн Wienerberger использует кольцевую печь Гофмана вот уже более 100 лет для производства кирпичей. При использовании этой печи получается достичь великолепной палитры насыщенных цветов.

Богатая палитра

Эта эксклюзивная коллекция доступна в цветовой гамме красного (Vino), пурпурного (Viola) и приглушенного черного (Fumo) цветов. Облицовочный кирпич Linaqua с его уникальным внешним видом является необходимым элементом для архитекторов, которые стремятся к созданию выразительного внешнего вида или хотят отремонтировать и восстановить ценные здания.

Аутентичный кирпич – аутентичная кладка

Наиболее выразительно кирпичи Linaqua выглядят именно в “хаотичной” кладке. Поэтому в каждом поддоне присутствуют характерные для этого вида кладки элементы кирпичей: 3/4, 1/2, 1/4.



Linaqua Vino

Linaqua: обзор палитры

Формат SF ±256x90x43 мм



Linaqua Fumo

Артикул 12350480



Linaqua Vino

Артикул 12350070



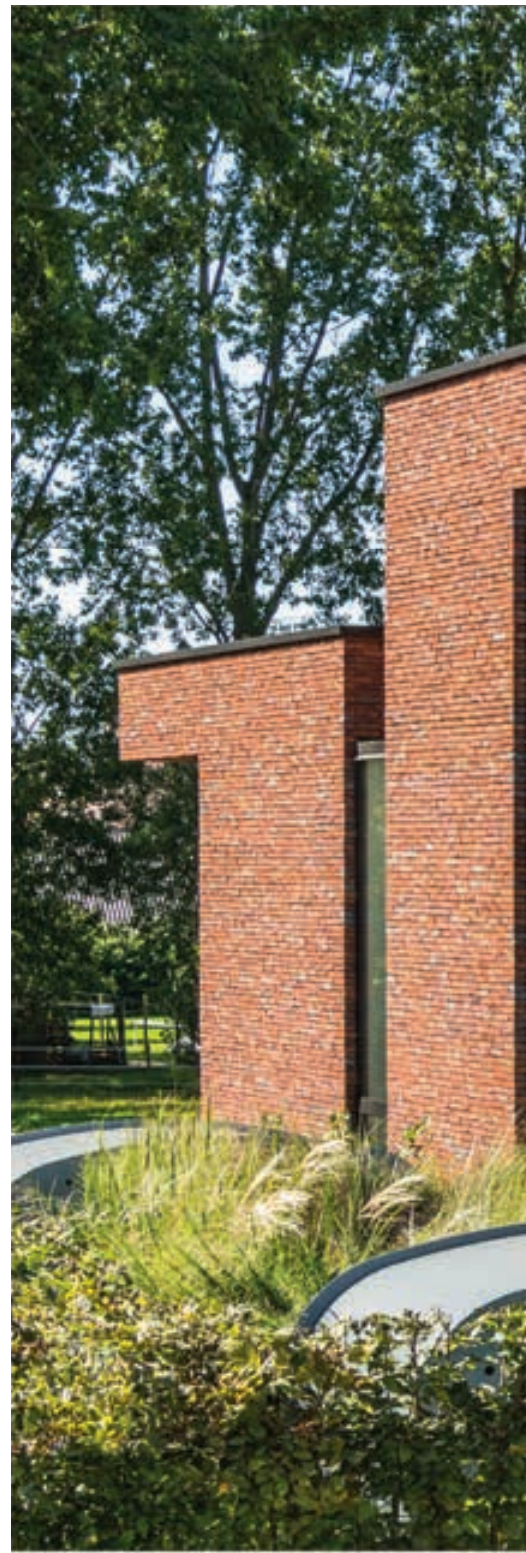
Linaqua Viola

Артикул 12350080



Linaqua Vino

hehnpohl architektur bda, г. Мюнстер (Германия)





Linaqua Vino

Licence to Build, г. Ленник



Linaqua Viola



Blanco Architecten, г. Хойларт



Linaqua Viola

Коллекция Falls: водопад, запечатленный в камне

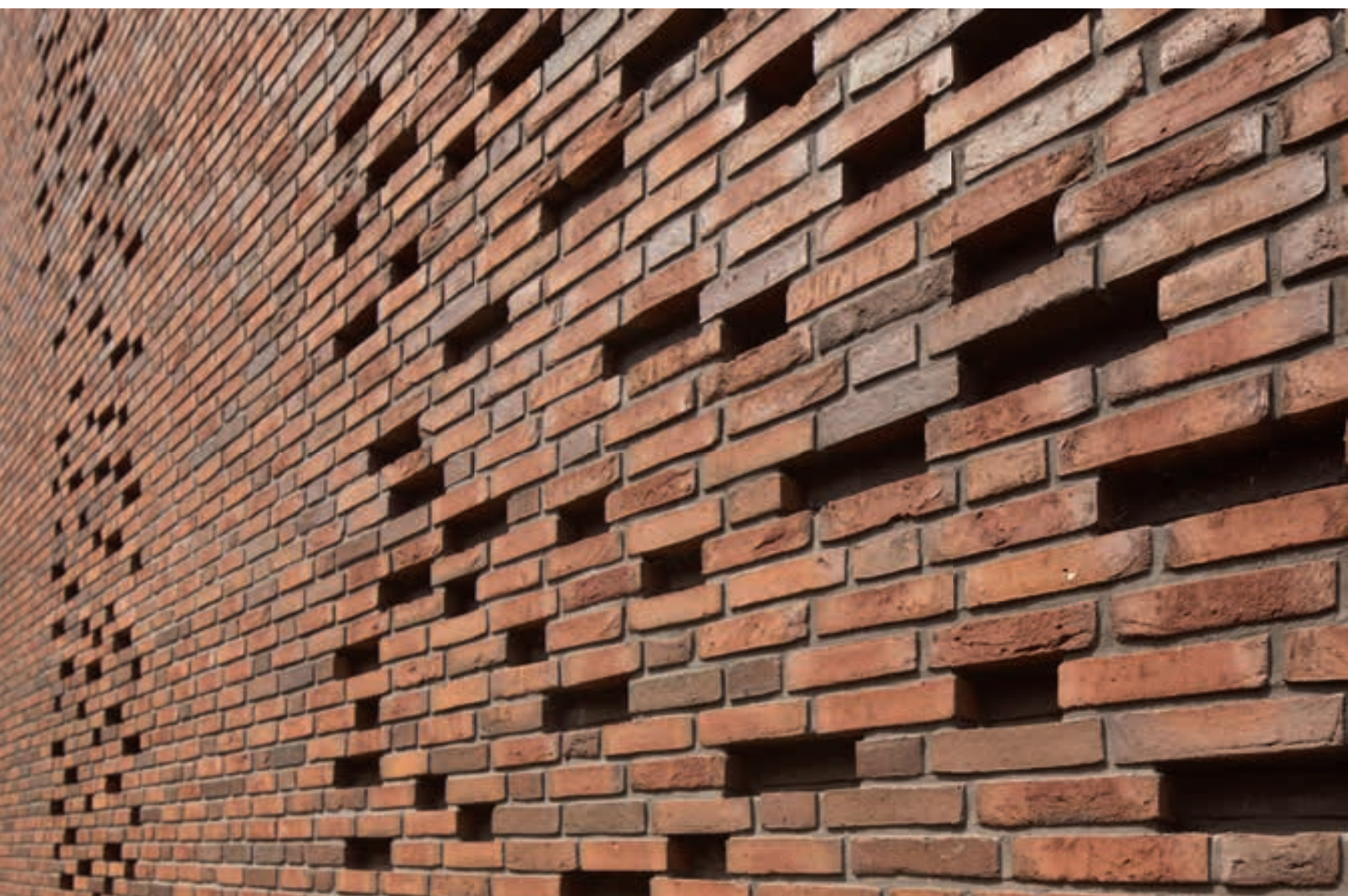
Более 16 оттенков
и в 2 раза больше комбинаций

Формование по
технологии Wasserstrich



Неповторимая поверхность

Для утонченного образа фасада



Вода – основа коллекции Falls. И это прослеживается не только в цветовой гамме кирпичей, но и в методе их производства.

Благодаря технологии Wasserstrich (Вассерштрих) – структурирование водой – кирпич из коллекции Falls имеет состаренный благородный

вид. Его поверхность гладкая, но сложная, наполненная переходами, вкраплениями, игрой оттенков. В коллекции представлено 16 цветовых палитр – от бордо и глубокого полуночного синего до золотисто-оранжевого и монохромного белого с вкраплениями темного графитово-

серого или ослепительно белоснежного. Комбинируйте кирпичи в рамках одной коллекции, чтобы создать утонченный образ фасада дома.

Falls: обзор палитры

Формат WF ±210x101x50 мм



Mystic Falls WS WF

Артикул 11488400



White Falls WS WF

Артикул 11488500



Tamarin Falls WS WF

Артикул 11488300



Darwin Falls Multi WS WF

Артикул 11487500



Pedro Falls WS WF

Артикул 11487300



Rinko Falls WS WF

Артикул 11487200



Cumberland Falls WS WF

Артикул 11485400



Mingo Falls WS WF

Артикул 11487100



Winhov Falls WS WF

Артикул 11485500



Niagara Falls WS WF

Артикул 11485000



Iris Falls WS WF

Артикул 11487000



Ortega Falls WS WF

Артикул 11488100



Osbo Falls WS WF

Артикул 11485600



Patos Falls WS WF

Артикул 11485200



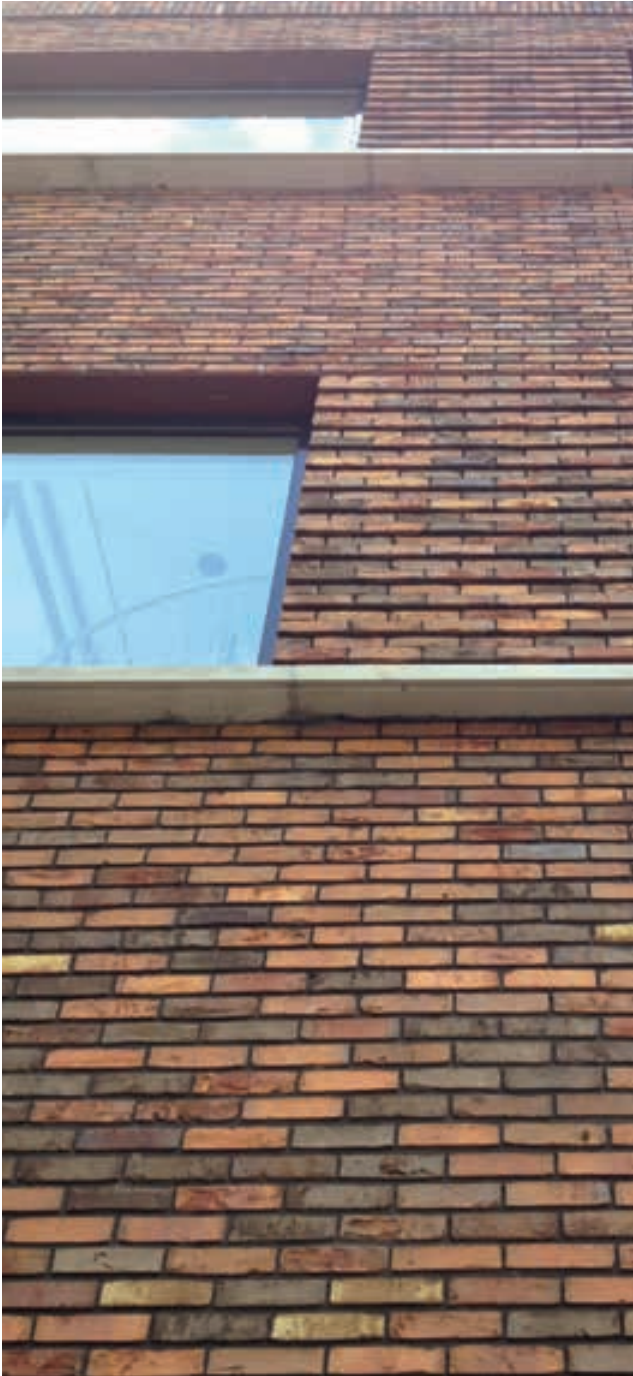
Garland Falls WS WF

Артикул 11488600



Canyon Falls WS WF

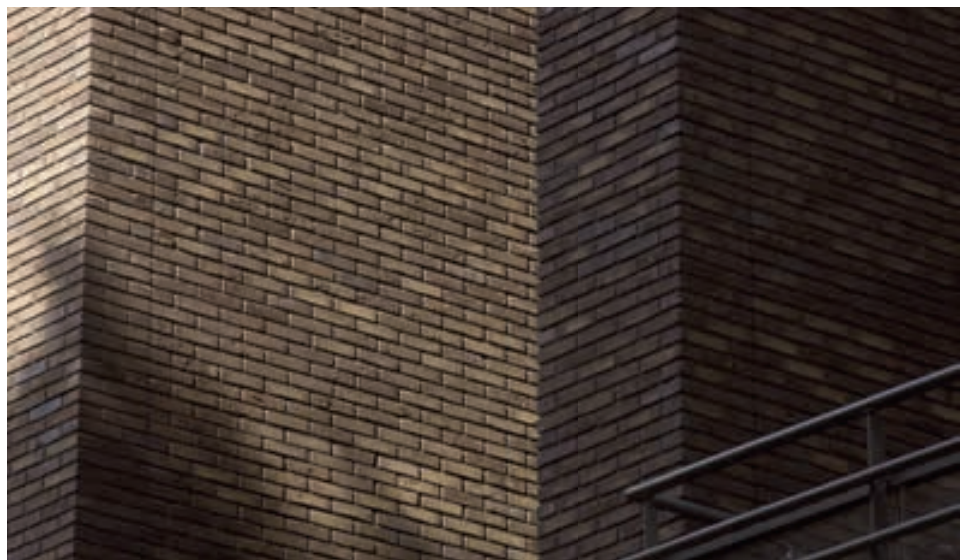
Артикул 11488200



Ortega Falls WS WF / Patos Falls WS WF / Angel Falls WS WF



Darwin Falls Multi WS WF



Patos Falls WS WF



Garland Falls WS WF



Mix Tamarin Falls WS, Niagara Falls WS, Iris Falls WS



Mingo Falls WS WF



White Falls WS WF

Niagara Falls WS WF





Iris Falls WS WF / Mingo Falls WS WF / Niagara Falls WS WF



Niagara Falls WS WF



Canyon Falls WS WF



Canyon Falls WS WF



Tamarin Falls WS



Cumberland Falls WS WF



White Falls WS WF



Niagara Falls WS

Van Hooqvest Architecten, Amersfoort



Aanbouw-Uitbreiding Museum Nairac | Brouwerstraat, Barneveld



Mix Cumberland Falls WS, Iris Falls WS, Mingo Falls WS, Niagara Falls WS, Patos Falls WS
Attika Architekten, Amsterdam



Winhov Falls WS

Marktstraat-Peperstraat, Kaatsheuvel



Darwin Falls Multi WS, Navajo Falls WS
Kerckebosch, Zeist

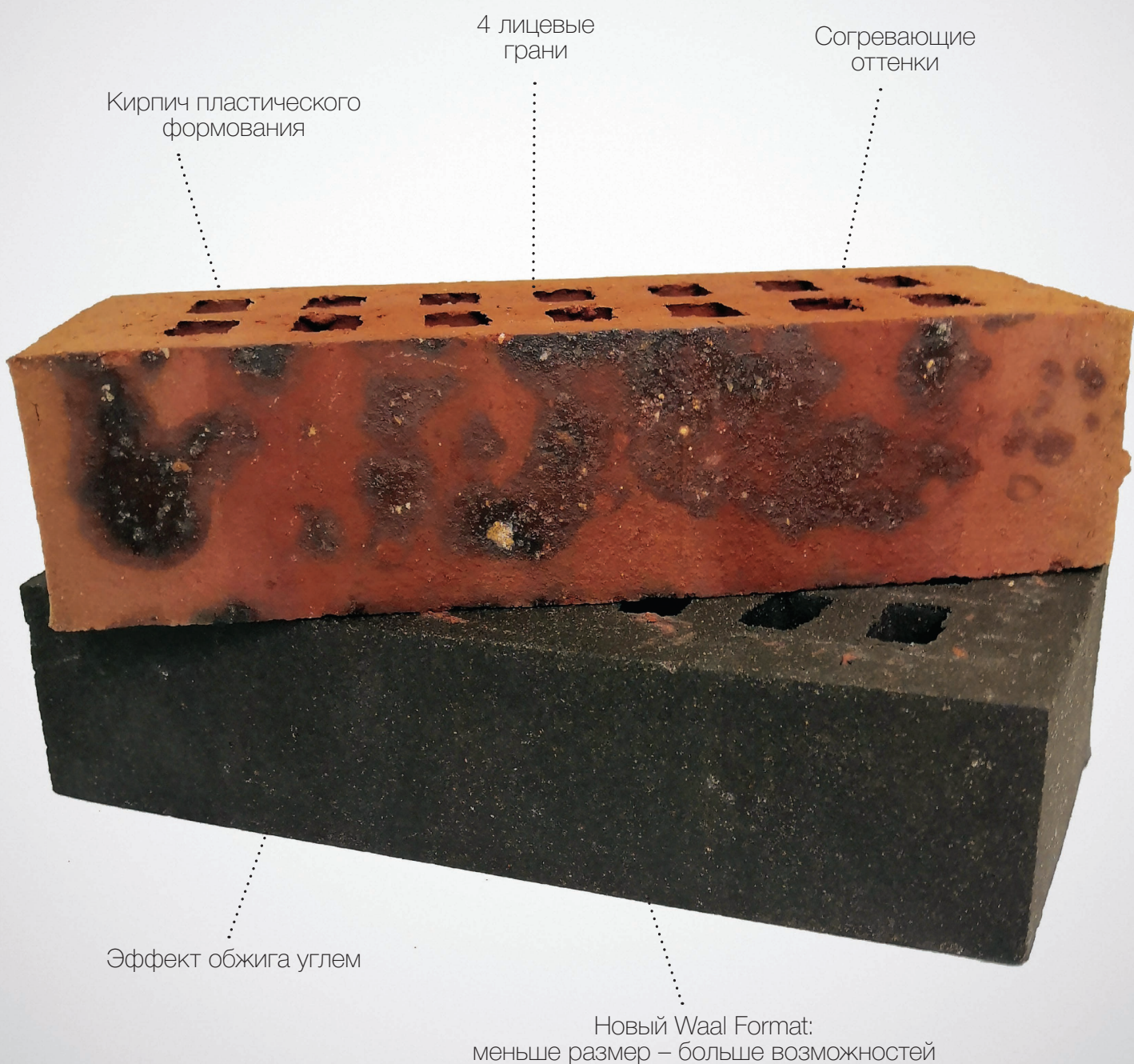


Mystic Falls WS

Ymere, Amsterdam



Коллекция Fuss: открывая новые грани



Кирпич пластического формования

4 лицевые грани

Согревающие оттенки

Эффект обжига углем

Новый Waal Format:
меньше размер – больше возможностей

Оригинален с любой стороны

Двусторонняя коллекция Fuss позволяет воплощать любые архитектурные замыслы. Один ложок кирпича – более гладкий, второй – фактурный. Их сочетание в кладке создает потрясающий эффект объемной поверхности.

В коллекции всего 5 оттенков, но каждый из них поражает своей оригинальностью – цвета темного и молочного шоколада, опавших листьев и слоновой кости.

Особый шарм придают темные акценты – сильно обожженные фрагменты, хаотично разбросанные в кладке. И действительно при производстве кирпичей Fuss добавляется уголь, который при обжиге создает подобный эффект.

Если можно согреться от вида – то только от вида фасада из коллекции Fuss.



Sussex Multi Fuss SP WF

Слева:
Preston Gesinterd Fuss SP WF
London Gesinterd Fuss SP WF

Fuss: обзор палитры

Формат WF ±210x100x50 мм



Sussex Multi Gesinterd Fuss SP WF Артикул 11472200



Putty Multi Gesinterd Fuss SP WF Артикул 11479933



Paars Gesinterd Fuss SP WF Артикул 11475200



Preston Gesinterd Fuss SP WF Артикул 11471600



London Gesinterd Fuss SP WF Артикул 11474800



Preston Gesinterd Fuss SP и микс кирпичей Fuss



Preston Gesintered Fuss SP WF



Preston Gesinterd Fuss SP WF



Sussex Multi Gesinterd Fuss SP WF



Putty Multi Gesinterd Fuss SP WF

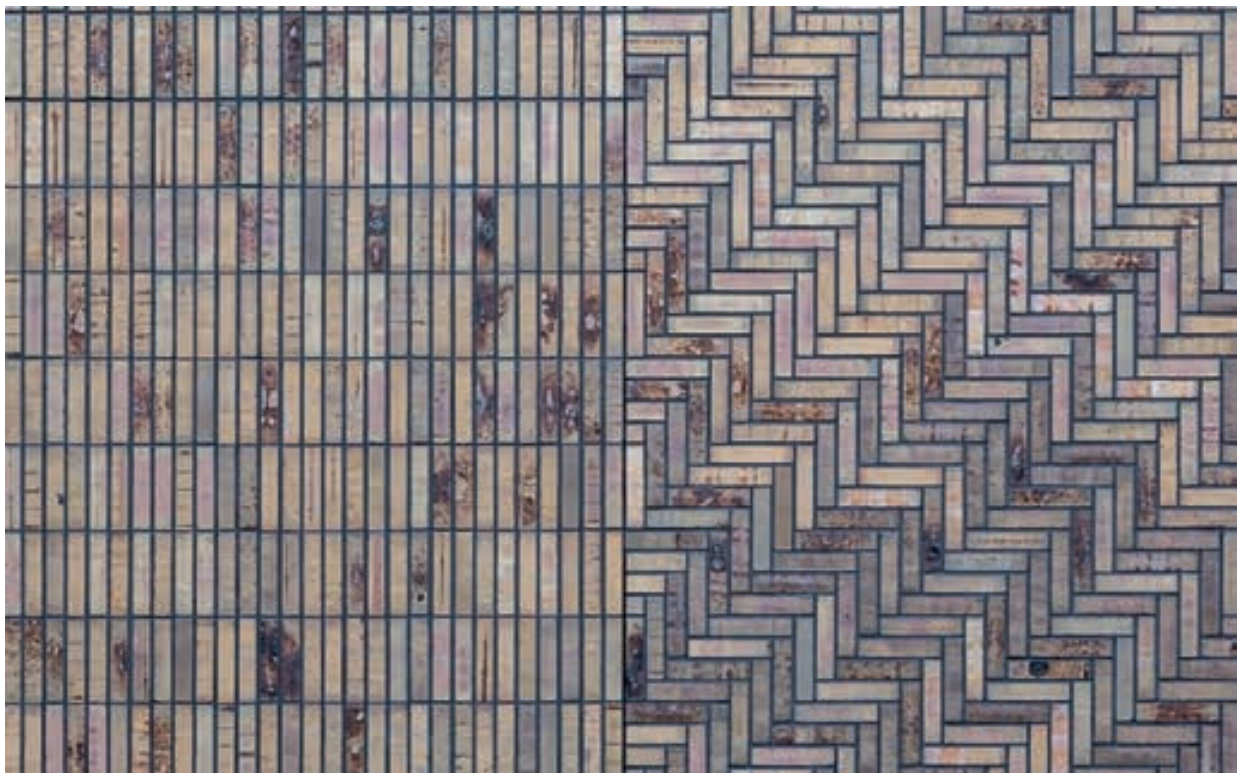


Preston Gesinterd Fuss SP
Kerkhoflaan, Sneek



Sussex Multi Gesinterd Fuss SP

KAW Architecten, Rotterdam





Sussex Multi Gesinterd Fuss SP
Havenlaan, Brussels



Neutelings Riedijk Architecten, Rotterdam en Conix RDBM Architects



Коллекция Vision: когда мираж становится реальностью



За рамками привычной реальности

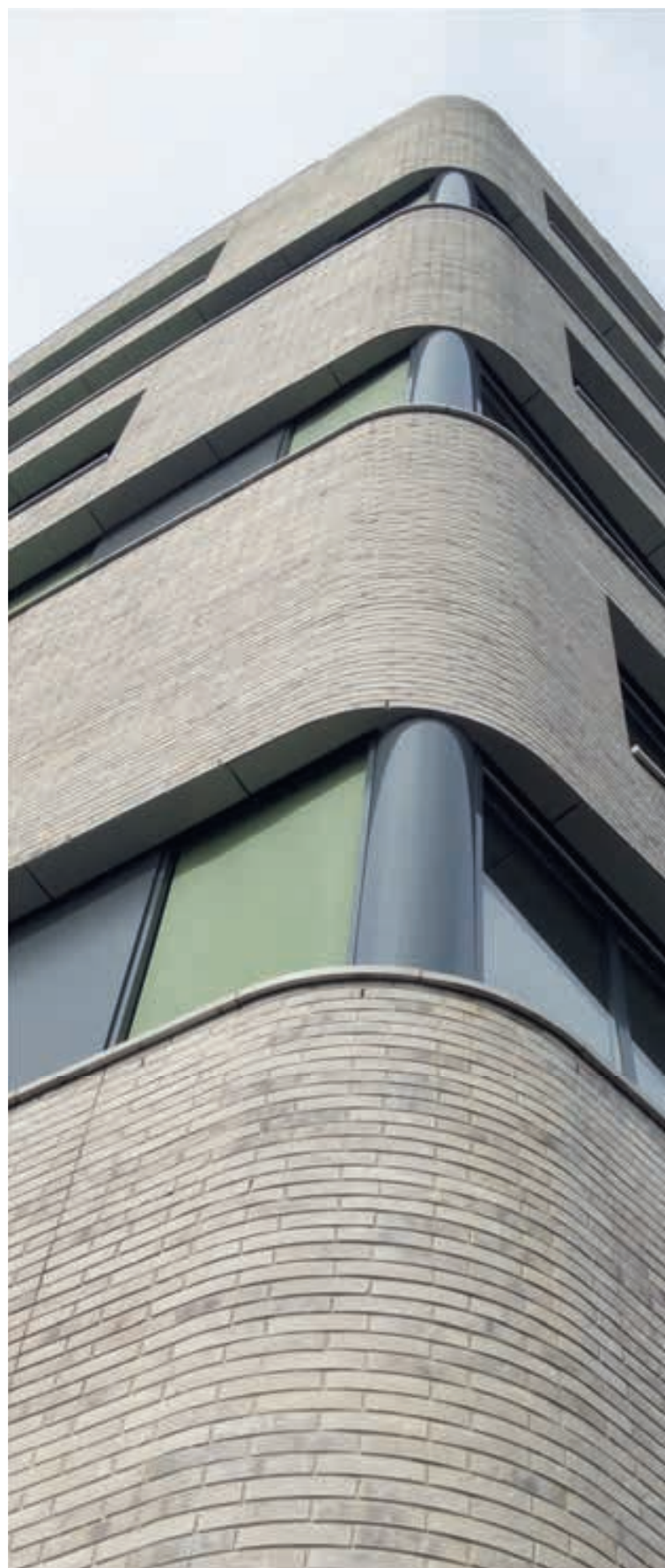
Коллекция Vision раздвигает рамки привычной реальности благодаря особой форме кирпича, которая позволяет создавать иллюзию бесконечной кладки без растворных вертикальных швов.

Длинный кирпич? Еще длиннее!

Создавать оригинальные архитектурные сооружения с фокусом на горизонтальные линии стало еще проще и интереснее, потому что с кирпичом Vision больше нет никаких преград на пути слияния с горизонтом.

Стирайте привычные шаблоны и комбинируйте различную кладку в рамках одного проекта, чтобы добиться максимального wow-эффекта.

Коллекция Vision для смелых экспериментаторов, которые не боятся выйти за пределы привычного.



Brichridge SP LF

Vision: обзор палитры

Формат HF ±240x90x40 мм



Ramsey SP LF

Артикул 11471270



Milton SP LF

Артикул 11471470



Birchridge SP LF

Артикул 11472470



Birchwood SP LF

Артикул 11472770



Teakridge SP LF

Артикул 11475370



Ebonywood SP

Артикул 11476070



Birchwood SP



Birchwood SP



Ebonywood SP LF

Ebonywood SP LF







Birchwood SP LF / Teakwood SP WF



Birchridge SP LF



Ebonywood SP
Emmeloord, Evers Architecten, Heerenveen



Ebonywood SP, Архитектор Vera Yanovshtchinsky Architecten, Den Haag



Birchwood SP, Architectenbureau Raaklein Eibergen,
Rob Klein Goldewijk



Birchwood SP, Architectenbureau Raaklein Eibergen, Rob Klein Goldewijk



Birchwood SP



Birchwood SP



Ebonywood SP

Коллекция Iberia: знойные фасады огненных тонов

Оригинальный
внешний вид благодаря
зернистости, структуре
и технологии спекания

Красные и оранжевые цвета
на новый лад



Может использоваться
с нескольких сторон

Облицовочный кирпич с испанскими лейтмотивами

Коллекция Iberia: новая и в то же время узнаваемая. Пять новых видов кирпичей ручного формования с яркими красными и оранжевыми оттенками. Для создания фасадов теплых огненных тонов.

В коллекции Iberia красный и оранжевый цвета обыгрываются на новый лад. Акценты вдыхают в фасад жизнь, спекание формирует характер. навеяно испанскими традициями строительства. Солидные фасады и резкие световые контрасты с декоративным эффектом.

Коллекция Iberia также была задумана как дань традициям и аутентичности. Кирпичи выглядят по-особенному благодаря технологии производства Hubert, глубокой и грубой структуре и сглаженной форме и углам. Эти нюансы дополняют эффект, создаваемый яркими тонами.

Коллекция Iberia доступна в пяти видах. В трех из них используется технология спекания для достижения наибольшего эффекта. Остальные две вариации имеют светлые вкрапления, благодаря чему фасад выглядит элегантно, но при этом выделяется.

”ПЯТЬ НОВЫХ ВИДОВ
КИРПИЧА РУЧНОГО
ФОРМОВАНИЯ
ЯРКИХ КРАСНЫХ
И ОРАНЖЕВЫХ
ОТТЕНКОВ“





Catalunya WF50 ±209x100x50 мм



Артикул 137110

Саграда - Фамилия, Барселона



Navarra



Andalucia





Andalusia WF50 ±209x100x50 мм

Артикул 137150

Альгамбра, Гранада



Navarra WF50 ± 209x100x50 мм

Артикул 137170

Хавьер, Памплона

Navarra





Asturia WF50 ±209x100x50 мм



Артикул 137130

Санта-Мария-дель-Наранко, Овьедо



Galicia WF50 ±209x100x50 мм



Артикул 137190

Кафедральный собор,
Сантьяго-де-Компостела

Galicia



Кирпичи из коллекции Iberia привлекают внимание своей неповторимой фактурой, темпераментными цветами. Идеально подходит как для больших серийных объектов, так и для малоэтажного концептуального строительства.

У ручной формовки по технологии Hubert нет так называемой “нерабочей стороны”, что позволяет использовать кирпичи с нескольких сторон. Производство предусматривает одинаковый внешний вид всех сторон этого вида кирпича.



Catalunya / Galicia



Asturia

Коллекция Metaal: глубокие серые оттенки

Особые серые оттенки благодаря
специальной обработке

Широкий выбор текстур –
гладкие, с прожилками,
обработанные углем или
песком



Вкрапления как теплых,
так и холодных тонов

Мощная и благородная

Коллекция Metaal – железное дополнение к ассортименту облицовочных кирпичей Terca. Если вы любите серые кирпичные фасады, то эта коллекция для вас.

Коллекция Metaal – это нестандартное решение для широкого диапазона фасадов. Это современный, броский фасад для домов и зданий высокого качества.

Мощь в объединении сил

Благодаря специальной обработке керамика приобретает особый серый оттенок. Компания Wienerberger владеет данной технологией производства, как никто другой. Применяя ее в фасадных кирпичах, брусчатке, керамической черепице и оконных отливах, мы объединяем силы знаний и опыта. Это проявляется, среди прочего, в высоком качестве. И дает возможность поставлять необходимые кирпичи коллекции Metaal для крупномасштабных проектов. Дополнительная обработка также обеспечивает глубокий цвет и мощный вид – насыщенные оттенки серого.

Все возможные текстуры

С точки зрения текстуры возможно фактически все. В коллекции Metaal есть кирпичи ручной формовки (HV), технологии Wasserstrich (WS), Vormbak (VS). С прожилками или гладкие, обработанные или необработанные песком, четкой или более неправильной формы. Кирпичи Kobalt, Nikkel, обработаны углем, спеченным на поверхности или в теле кирпича и создающим характерный пятнистый узор.

Великолепный спектр

Коллекция «металлических» кирпичей, объединенных общей чертой – серыми оттенками различных градаций. Вкрапления могут быть как холодных, так и теплых цветов с намеком на бежевый или коричневый. Гармония в эстетике, и при этом каждый кирпич уникален с точки зрения цвета, текстуры и обработки. Компания Wienerberger поставляет этот великолепный спектр под конкретные проекты.

Укладка

Техническую информацию по укладке и по способам перевязки можно найти на сайте www.wienerberger.ru. За профессиональной рекомендацией по выбору раствора и цвета шва для наилучшего внешнего вида фасада обращайтесь в отдел продаж компании Wienerberger.



Hafnium WS

Metaal: обзор палитры



Goud WS

WF ±211x101x50 мм

Артикул 11138100



Chroom HV

WF ±210x100x51 мм

Артикул 139740



Titaan HV

WF ±211x101x51 мм

Артикул 139240



Ruthenium VB

WF ±209x99x50 мм

Артикул 11138700



Palladium WS

WF ± 211x101x49 мм

Артикул 11138400



Hafnium WS

WF ±210x100x50 мм

Артикул 11412600



Kobalt HV

WF ± 211x100x51 мм

Артикул 139640



Kobalt HV



Nikkel HV

WF ±209x98x50 мм

Артикул 11367100



Goud WS, Amsterdam



Ruthenium VB, Eelderwolde

”ТРЕНДОВОЕ СОЧЕТАНИЕ СЕРОГО
КАМНЯ И ТЕПЛОГО ДЕРЕВА“





Palladium WS



Коллекция Rustica: очарование тепла



Визуально из прошлого, но однозначно новый

Ретро-стиль фасадного кирпича сейчас снова в моде. Коллекция галтованного кирпича Rustica поддерживает тренд. Кирпичи имеют неровную поверхность, как у старых кирпичей, но их качество совершенно как у новых.

Испытание временем

Rustica – это совершенно новый вид облицовочного кирпича и оптимальный выбор для тех, кто ищет долгосрочное качество. Такой выветрившийся вид придается ему в ходе интенсивного производственного процесса, в результате чего появляются следы выветривания, остатки раствора и «обшарпанные» края. С кирпичами Rustica можно создавать что угодно: фасады с историческим или современным характером. Или даже что-то авангардное.

Домашнее тепло

Цветовая палитра теплая и предлагает широкий выбор, от желто-розового до оранжево-красного и от коричневого до серо-бежевого. К тому же каждый кирпич не похож на другой, что еще больше подчеркивает его ретро-вид. Выбирайте кирпичи Rustica и вы выберете приятный уют.

Козырь – универсальность

Некоторые продукты из этой коллекции поставляются готовыми к хаотичной кладке. Rustica – это идеальный облицовочный кирпич для любого строительного или реставрационного проекта.



Rustica Oude Veldsteen

Rustica: обзор палитры

Формат M50 ± 188x88x48, WF50 ± 210x100x50, WFD ± 215x102x65, EF ± 215x102x65



Oud Kortemark WFD*

Артикул 12460411



Oud Brugs WFD*

Артикул 171510



Oud Beauvoorde M50 / WFD Артикул 12715760 / 12715710



Oud Damme M50 / WFD*

Артикул 12715960 / 12715910



Oud Watou WFD*

Артикул 12460511



**Oud Laethem
M50 / WF50 / WFD***

Артикул
175460 / 175420 / 175415

*Только хаотичная кладка



Oud Leerne WF50 / WFD*

Артикул 177120 / 177115



Oude Veldsteen M50 / WFD

Артикул 12715460 / 12715410



Oud Malle WFD*

Артикул 171910



Oud Kempisch
M50 / WF50 / WFD*

Артикул
171660 / 171600 / 171610



Oud Ravels M50 / WFD*

Артикул 172060 / 172010



Duifwit M50

Артикул 12714360

*Только хаотичная кладка



Retro Lautrec M50 / WFD Артикул 12710960 / 12710912



Stanford Buff WDF Артикул 12460311



Oud Torhout WFD Артикул 12715810



Retro Tiffany M50 / WFD Артикул 12711160 / 12711112



Retro Hankar WFD Артикул 12710812



Retro Boomse Klinkaert M50 Артикул 12710560



Retro Den Kempenaar M50

Артикул 12718160



Retro Pastorie M50

Артикул 12718260



Oud Bokrijk WFD

Артикул 12460011



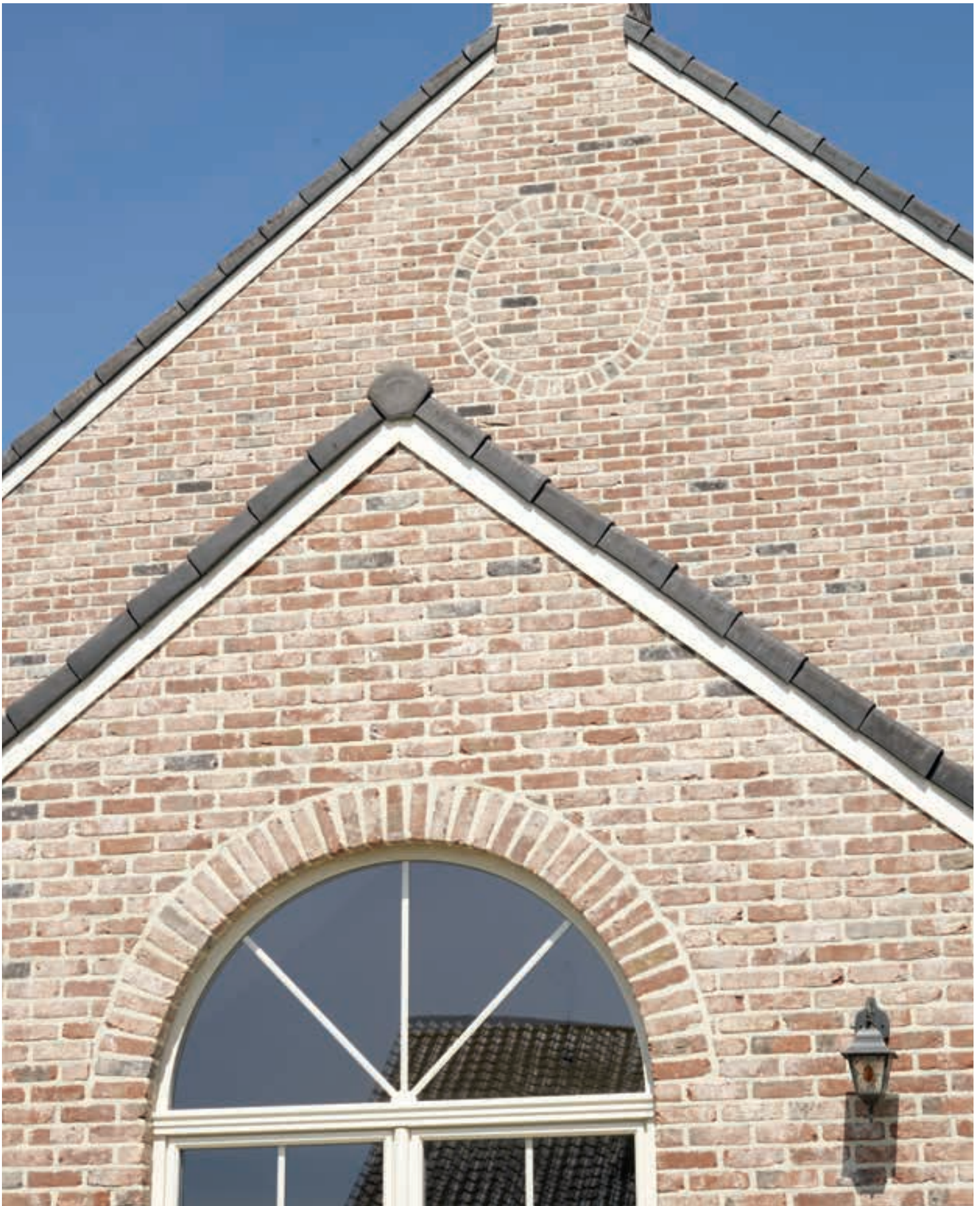
Oud Nieuwpoort WFD

Артикул 12715610



Whitby Red EF

Артикул 12716010



Rustica Oude Veldsteen



Rustica Oud Damme



”НАХОДКА ДЛЯ ЛЮБОГО
АРХИТЕКТУРНОГО СТИЛЯ“



Rustica Oud Brugs





Архитектурное бюро Vincent Deprez, г. Звейвегем



Фасад: Rustica Oud Kempisch
Крыша: Koramic Oude Pottelbergse pan 451 Vieilli blauw gesmoord



Rustica Oud Malle



”ОТ ЖЕЛТО-РОЗОВОГО
ДО ОРАНЖЕВО-
КРАСНОГО,
ОТ КОРИЧНЕВОГО
ДО СЕРОГО“



Rustica Oude Veldsteen

Архитектор J. Ooms, г. Гейл

”АУТЕНТИЧНЫЙ, КАК БУДТО ВРЕМЯ
НАД НИМ НЕ ВЛАСТНО“



Rustica Oud Ravels

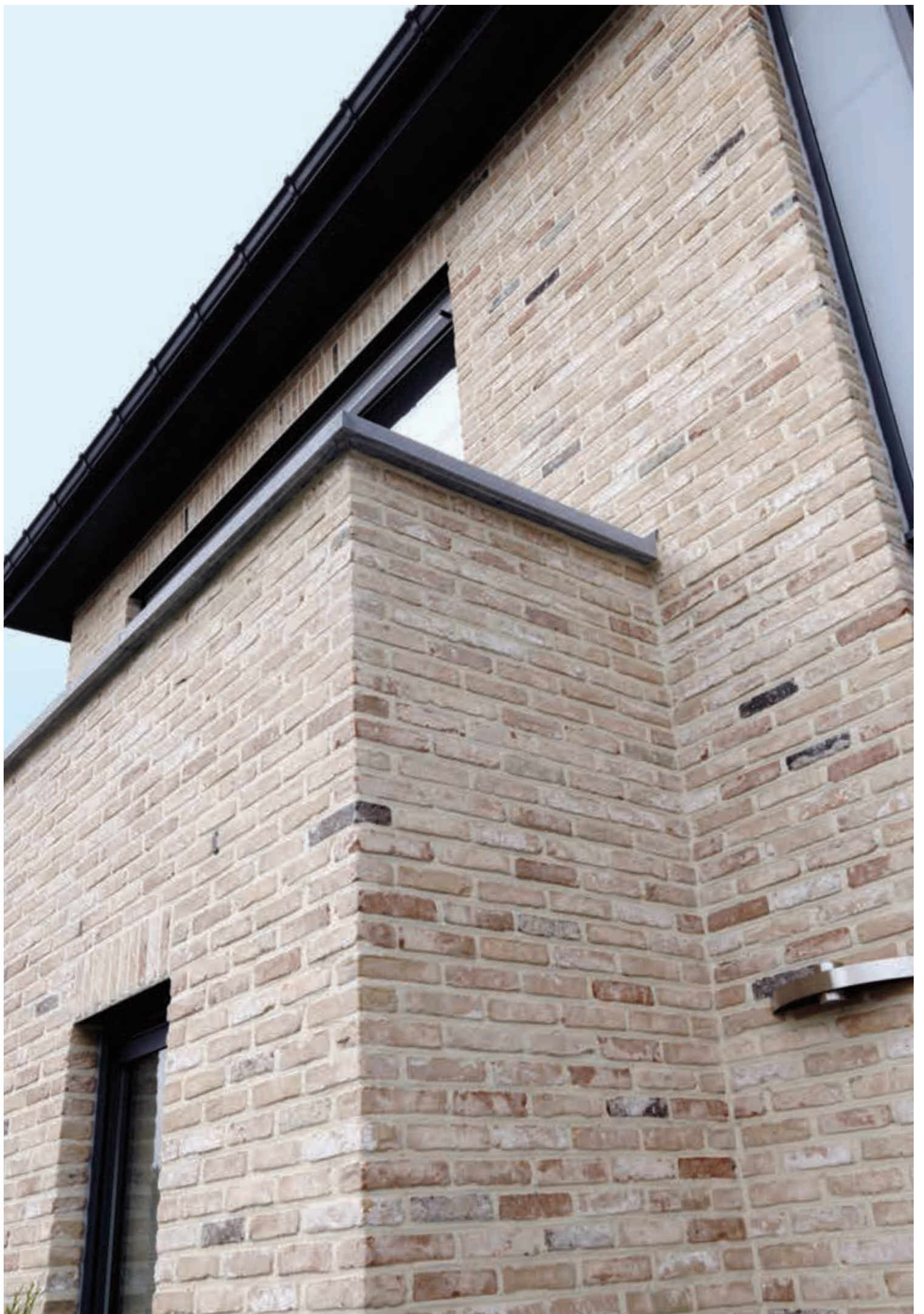
Архитектор Patrick Van Roy, г. Мейрхаут



Rustica Oud Beauvoorde

Архитектор Nathalie Koman, г. Ватерлоо









Rustica Oud Ravels



Duifwit





”КИРПИЧ RUSTICA – ИЗЮМИНКА
СОВРЕМЕННЫХ ФАСАДОВ“

Коллекция Imperium: сила классики

Римский формат

традиционная кладка

Иузо

традиционная кладка
с эффектом бесшовной



Длинный и тонкий



Коричневые
базовые кирпичи

Гладкая поверхность
с переходами
в легкую шершавость

Бело-серая отделка
с тонким слоем
известково-цементного
раствора

Благодаря выемке на
опорной поверхности
кирпич можно укладывать
с классическим слоем
раствора в 12 мм

Две опорные ножки
обеспечивают дополнительную
поддержку

Римский легион фасадных кирпичей

Тонкий слой цемента имеет отголосок из прошлого

Облицовочный кирпич Imperium имеет много общего с римскими традициями строительства с эстетической точки зрения. Например, коричневые базовые кирпичи обработаны известковым раствором, благодаря которому фасад выглядит основательным и прочным. Это напоминает об обычае римлян покрывать кирпичные стены цементом.

Римский формат: длинный и узкий

Не только внешний вид кирпичей напоминает старину. Коллекция получила свое название благодаря римскому формату ($\pm 238 \times 90 \times 40$ мм) фасадных кирпичей. Сбалансированное соотношение высоты и длины придает облицовочным кирпичам удлиненный внешний вид, что делает их пригодными для кладки с фокусом на горизонтальные линии. Они подходят как для традиционной кирпичной кладки, так и для тонкошовной кирпичной кладки.

Теперь также доступно в серии Iluzo

Кроме того, коллекция теперь также доступна в серии Iluzo ($\pm 238 \times 88 \times 48$ мм). Облицовочный кирпич Iluzo выглядит как склеенный, но при этом имеет преимущества традиционной кладки. Особенностью Iluzo является наличие полости в опорной поверхности кирпича. Благодаря этому можно использовать привычную толщину раствора в 12 мм. Две опорные ножки обеспечивают дополнительную поддержку и позволяют избыточному раствору найти выход. Таким образом, вы создаете эффект склеенной кладки, хотя при этом применяете классический шов. Это идеальный вариант, если вам хочется четких горизонтальных линий в вашем фасаде.

От белого к серому за 4 оттенка

Коллекция Imperium выполнена в 4 цветовых оттенках: Albius, Flavious, Notus и Nerus. Цветовая гамма варьируется от белого к серому.





Imperium Albius

Римский формат ± 238x90x40 мм
Iluzo ± 238x88x48 мм

Артикул 12716740
Артикул 12719340



Imperium Flavious

Римский формат ± 238x90x40 мм
Iluzo ± 238x88x48 мм

Артикул 12717040
Артикул 12719330



Imperium Notus

Римский формат ± 238x90x40 мм
Iluzo ± 238x88x48 мм

Артикул 12717150
Артикул 12719320



Imperium Nerus

Римский формат ± 238x90x40 мм
Iluzo ± 238x88x48 мм

Артикул 12717160
Артикул 12719310



Flavius



Коллекция Metropolis: четкость линий вашего фасада

Длинный и узкий кирпич

Уменьшенная
ширина

Закругленные
углы

Гладкая поверхность
с переходами
в слегка
шероховатую

Формат Eco-brick:

Кирпичи Metropolis относятся к ассортименту Eco-brick. Они на 3,5 см уже обычного облицовочного кирпича. За счет этого появляются две возможности: толще ограждающая конструкция, более теплые стены для комфортной жизни, меньшие счета за отопление и более экологически чистый дом. А еще у вас появляется 3,5 см дополнительного жилого пространства по всему периметру дома.

Игра тонких четких линий

Коллекция Metropolis отлично подходит для создания гладкого, облицованного фасада с характером. Кирпичи имеют закругленные углы, длина кирпича составляет 24 см, высота едва достигает 4 см. Из-за слоя цементного раствора на кирпиче гладкая его поверхность перемежается со слегка шероховатой.

Завоеватель пространства

Своими четкими формами кирпичи Metropolis создают возможности для большего утепления или дополнительного жилого пространства. Ширина кирпича всего 6,5 см вместо стандартных 10-12 см. Такая экономия пространства особенно пригодится для новостроек и однозначно для реконструкции.

Стиль из прошлого...

По стилю кирпич имеет что-то и от прошлого, и от будущего. Его длина и живые цвета напоминают модернистский ар-деко 1920-х годов. Своими характерными геометрическими узорами и четкими линиями этот архитектурный стиль символизировал прогресс и скорость.

... для города будущего

Так, например, кирпичи Metropolis создают впечатление, что новое здание уже обладает всем величием здания с историей. А при реконструкции кирпичи Metropolis служат мостом между жилыми зданиями вчерашнего дня и городской архитектурой будущего, о чем говорит его название.

Римское богатство цвета

В коллекции 8 цветов, названных в честь комнат классической римской виллы: Atrium красный, Aula красный, Civitas коричневый, Colonia черный, Urbis коричневый, Vesta черный и светлые оттенки Sonic и Dover. Богатый выбор для по-королевски шикарного фасада.



Слева:
Metropolis Aula Rood

Metropolis: обзор палитры



Metropolis Colonia Zwart

Eco-brick ± 240x65x40 мм

Артикул 1450410



Metropolis Vesta Zwart

Eco-brick ± 240x65x40 мм

Артикул 1450420



Metropolis Urbis Bruin

Eco-brick ± 240x65x40 мм

Артикул 1450320



Metropolis Civitas Bruin

Eco-brick ± 240x65x40 мм

Артикул 1450310



Metropolis Aula Rood

Eco-brick ± 240x65x40 мм

Артикул 1450120



Metropolis Atrium Rood

Eco-brick ± 240x65x40 мм

Артикул 1450110



Metropolis Sonic Grijs

Eco-brick ± 240x65x40 мм

Артикул 12760100



Metropolis Dover Wit

Eco-brick ± 240x65x40 мм

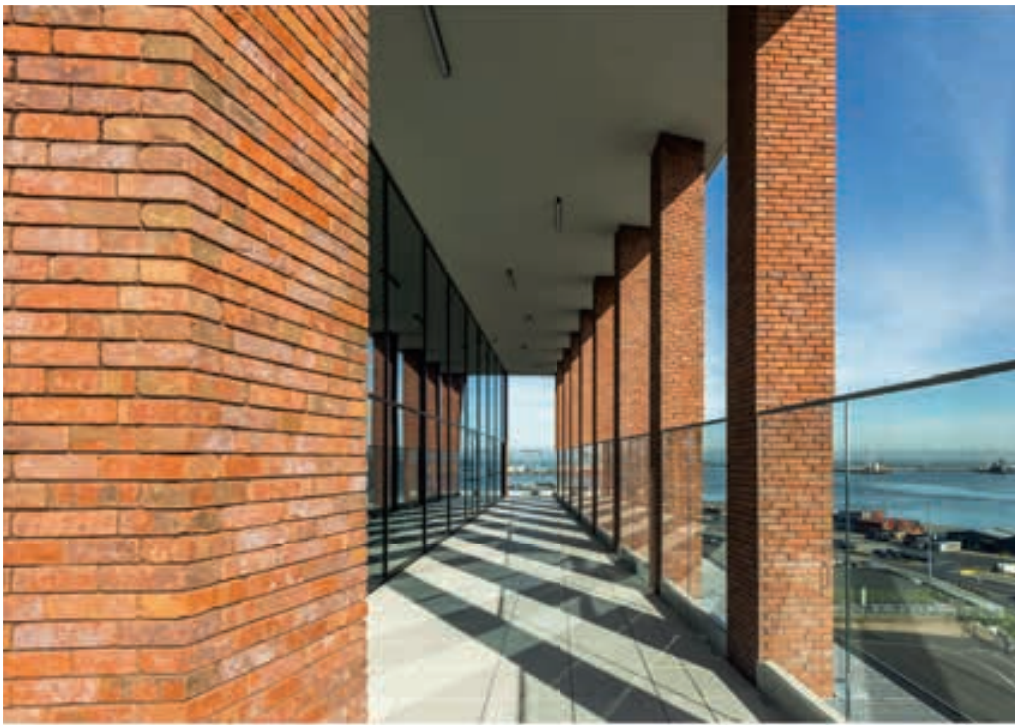
Артикул 12760330



Фасад: Metropolis Aula Rood/ Крыша: Koramic Actua 10 LT Antraciet mat

Архитектурное бюро Monbaliu, д. Дудзэле





”ИСПОЛЬЗОВАНИЕ
КРАСНОГО КИРПИЧА СОЗДАЕТ
ДИНАМИЧНЫЙ ВИД“



Metropolis Aula Rood



Salens Architecten, r. Бюрре

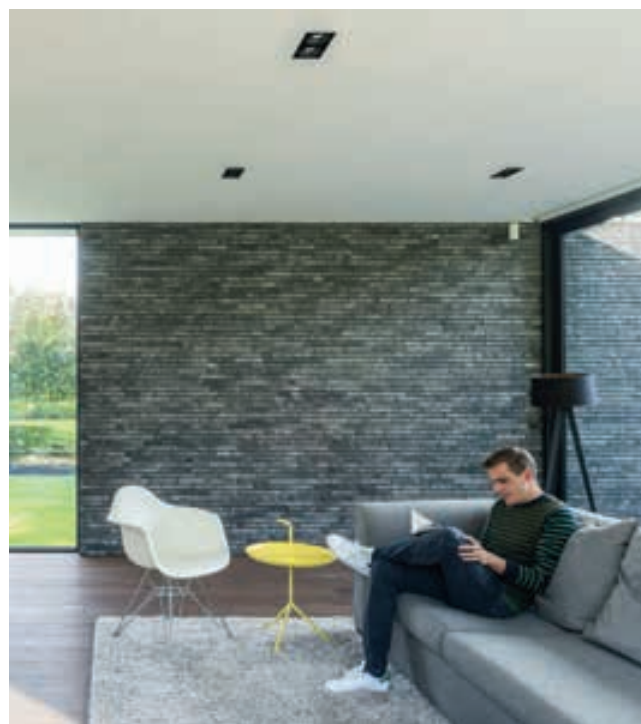


Metropolis Colonia Zwart

Arch. Tom Declercq, Mariakerke



”для ЭТОГО ДОМА
БЫЛ ПРОСТО НЕОБХОДИМ
КИРПИЧ С СОЛИДНЫМИ
КАЧЕСТВАМИ“







Metropolis Civitas Bruin





Metroplis Vesta Zwart

YDEA Architecten, г. Синт-Андрис





Изоляционные панели Façabrick с кирпичной плиткой Metropolis Aula Rood





Коллекция Magistrada: магическая и роскошная

Аутентичное
формование
по технологии
Wasserstrich

Доступны в форматах
WF, LF и VF



Восемь богатых
цветовых вариаций
с вкраплениями

Неповторимое величие

Наше прекрасное достижение в производстве фасадных кирпичей.

Коллекция Magistrada – это практически непревзойденная серия облицовочных кирпичей для элитного жилья, городских жилых массивов и коммерческих зданий класса люкс. Коллекция, задающая тон: современная, с характером, красота без излишеств. Произведена на заводе Беммел, Голландия, где наши технологи все еще владеют техникой обжига открытым пламенем.

Аутентичный характер

Примечательный внешний вид коллекции Magistrada достигается благодаря применению технологии формования Wasserstrich (WS), ярким цветам и освежающим белым вкраплениям. Аутентичный характер формируется грубыми краями, спеканием угля и легкими «деформациями».

Цвета коллекции Magistrada яркие и впечатляющие. Разноцветные акценты достигаются за счет обжига открытым пламенем. Спекание угля создает эффект «покоробленного» кирпича. Коллекция дополнена серыми оттенками. Новые оттенки получены благодаря такой же специальной обработке, которую компания Wienerberger применяет при изготовлении керамической черепицы, брусчатки и оконных отливов.



Magistrada: обзор палитры



Lumina LF

LF 390x98x40 мм
VF 210x100x40 мм

Артикул 11241940
Артикул 121990



Lumina

WF50 210x100x5 мм

Артикул 121900



Famosa LF

LF 390x98x40 мм
VF 210x100x40 мм

Артикул 11241945
Артикул 121995



Famosa

WF50 210x100x51 мм
EF 215x102x65 мм

Артикул 121905
Артикул 121925



Virtua LF

LF 390x98x40 мм
VF 210x100x40 мм

Артикул 11241840
Артикул 121890



Virtua

WF50 210x100x51 мм

Артикул 121800



Dignita LF

LF 390x98x40 мм
VF 210x100x40 мм

Артикул 11242840
Артикул 122890



Dignita

WF50 210x100x51 мм

Артикул 122800



Fortuna LF

LF 390x98x40 мм
VF 210x100x40 мм

Артикул 11242440
Артикул 122490



Fortuna

WF50 210x100x51 мм

Артикул 122400



Optima LF

LF 390x98x40 мм
VF 210x100x40 мм

Артикул 11242940
Артикул 122990



Optima

WF50 210x100x51 мм
EF 215x102x65 мм

Артикул 122900
Артикул 122920



Prisma LF

LF 390x98x40 мм
VF 210x100x40 мм

Артикул 11242740
Артикул 122790



Prisma

WF50 210x100x51 мм

Артикул 122700



Maestra LF

LF 390x98x40 мм
VF 210x100x40 мм

Артикул 11242947
Артикул 122997



Maestra

WF50 210x100x51 мм

Артикул 122907

Ярко и впечатляюще

Необычные кирпичи с уникальными свойствами благодаря технологии обжига открытым пламенем. Специально созданная печь для достижения знаменитого качества компании Wienerberger.

Цвета коллекции Magistrada яркие и впечатляющие. Разноцветные акценты достигаются за счет обжига открытым пламенем. Спекание угля создает эффект «покоробленного» фасадного кирпича.



Баланс

Окантовка грубая, текстура имеет легкую полоску. Белые вкрапления обеспечивают оригинальный современный баланс. Помимо удлиненного формата LF (390x98x40 мм) и формата WF (210x100x51 мм) серия также доступна в формате EF (215x102x65 мм) и особенном формате VF (210x100x40 мм), который может комбинироваться с форматом LF. Идеальна для элитных особняков, роскошных жилых комплексов и высококачественных коммерческих зданий.

Уникальная текстура

Технология Wasserstrich (WS) – типичный метод извлечения кирпичей из форм. Вместо песка в формы распыляется вода. Вода придает кирпичу более гладкую поверхность с эффектом стесанности и без применения песка. Натуральный цвет глиняной массы остается видимым, а кирпичи приобретают мягкую окраску с акцентами.



С фокусом на особую эстетичность внешнего вида фасада

Линейность

Линейность удлиненного формата усиливается узким (утопленным) швом. Например, при тонкослойной кирпичной хаотичной кладке фасадные кирпичи укладываются без вертикальных швов. Подобная линейность также реализуется в формате WF (210x100x51 мм), путем укладывания кирпичей без вертикальных швов, несколько их углубляя.

Удобство кладочных работ

Теоретически кирпичи Magistrada можно класть любой стороной. Примечание: около 10-15 % этих кирпичей имеют спекание и пятна, но не с обеих сторон. Учитывайте эту информацию для достижения желаемого результата.

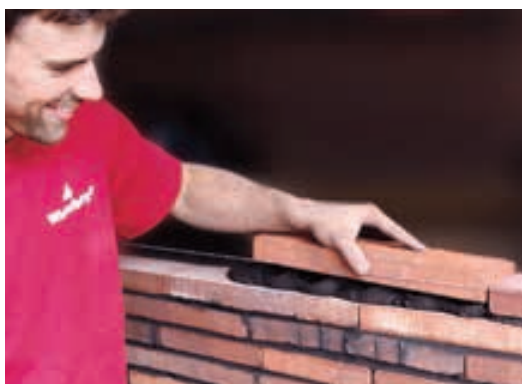
Рекомендации по кладочным работам с удлиненным форматом

Для достижения оптимального внешнего вида фасада мы рекомендуем применять для удлиненных кирпичей тонкослойную кладку. За узким швом «нужен глаз да глаз». Принимайте во внимание размерные отклонения и кривизну этих кирпичей. Компенсировать эти отклонения может традиционная хаотичная кладка.

Рекомендации по кладочным работам с форматом WF (210x100x51 мм)

При работе с форматом WF (210x100x51 мм), разумеется, доступно больше вариантов кладки, чем только хаотичная. Но все-таки мы рекомендуем при создании дизайна фасада учитывать возможные размерные несоответствия. Кривизна и деформация являются отличительной особенностью коллекции Magistrada.

Быстрая укладка благодаря удлиненному формату; простой метод укладки без вертикального шва.



Утопленный шов путем размещения тонкого слоя раствора на постели кирпича

Четкий утопленный шов получается при заделке швов с помощью расшивочного инструмента.



Хаотичная кладка обеспечивает простоту работы. Искривленные кирпичи фиксируются в горизонтальном шве.

Производство Wienerberger в Беммеле – гарантия чистоты

В пойме двух рек расположена деревня Беммел, где размещено передовое производство компании Wienerberger. Кирпичи производятся в ходе уникального процесса, из тысячелетней речной глины, обжигом открытым пламенем.

В печи имеется 24 отделения. Огонь «переходит» из отделения в отделение. Распространяющийся процесс горения создаёт высококачественный, аутентичный керамический кирпич.

Угольная горелка, куда в буквальном смысле в огонь забрасывается уголь, обеспечивает спекание и небольшую деформацию. Уникальный метод нагрева в современной производственной среде.

”ГОРДИМСЯ НАШЕЙ УНИКАЛЬНОЙ ФАБРИКОЙ В БЕММЕЛЕ С ТРАДИЦИОННОЙ ПЕЧЬЮ ДЛЯ ОБЖИГА“

Производство в Беммеле – уникально

Помимо стандартного пресса, фабрика Wienerberger в Беммеле имеет специальный пресс для индивидуальных форм и форматов. При необходимости с ручным перемешиванием для уникальных сочетаний. Удлиненные форматы Magistrada также изготавливаются на этих специальных прессах.

”НАШИ СПЕЦИАЛИСТЫ ИСПЫТЫВАЮТ ПРЕДЕЛЫ ВОЗМОЖНОСТЕЙ В ПОИСКЕ АУТЕНТИЧНОГО ВНЕШНЕГО ВИДА ФАСАДА С УНИКАЛЬНЫМИ ЦВЕТОВЫМИ АКЦЕНТАМИ И НЕСТАНДАРТНЫМИ СТРУКТУРАМИ И ФОРМАМИ“





Fortuna. Prisma, Optima Maestra

”МИКСУЙТЕ КИРПИЧИ ЯРКИХ ФАСАДОВ“



Fortuna LF, Paweł Lis + architekci





Virtua, Virtua LF



Famosa WS



Коллекция Cassia – облицовочный кирпич с двумя удивительными фактурами



Переменчивый внешний вид, стойкий характер

Кирпич коллекции Cassia представляет собой экстравагантное решение, благодаря которому фасады получают уникальнейший вид. Это связано в первую очередь с особым размером 400x95x48 мм.

Второй эксклюзивной особенностью данного кирпича является фактура сторон. Одна из них грубо стесана, другая имеет текстуру ломаной поверхности. Комбинируя обе стороны на фасаде, можно получить результат, в котором нет и намека на монотонность. Перепады рельефа поверхности дополняются восхитительным и варьирующимся танцем света и тени. Этот эффект еще больше усиливается цветовыми акцентами.



Cassia Bruin



Cassia Zwart Grafiet LF 400x95x48 mm

Артикул 12779560



Cassia Shadow LF 400x95x48 mm

Артикул 12769550



Cassia Rood LF 400x95x48 mm

Артикул 12769540

Новый алгоритм действий, уникальный результат

Кирпичи Cassia приобретают свою уникальную фактуру благодаря специальному алгоритму действий. Кирпич поставляется в сдвоенном виде: на строительной площадке достаточно разбить кирпич на две части. В результате вы получаете стесанную и ломаную стороны кирпича. Это подчеркивает тонкую линейную структуру и обеспечивает потрясающую игру света и цвета.

Высший уровень и с технической точки зрения

Этот хамелеон в мире облицовочного кирпича также может похвастаться отличными техническими характеристиками. Облицовочный кирпич Cassia морозостойкий благодаря своему малому водопоглощению. Как и все керамические строительные материалы концерна Wienerberger, кирпич Cassia выполнен из натурального сырья. Мы смогли добиться того, что данный кирпич может хорошо себя зарекомендовать на протяжении всего жизненного цикла. Благодаря этому, на шкале долговечности этот кирпич находится на верхней строке.



← Ломаная фактура

← Стесанная фактура





Фасад: Cassia Rood
Крыша: Koramic Aleonard Pontigny Rouge naturel

Архитектурное бюро Van Gestel de Weerdt Architecten,
Dirk Van Gestel, Brasschaat



Коллекция Wasserstrich Special: грубая элегантность



Стильный грубый кирпич

Кирпичи коллекции Wasserstrich Special придают фасаду небрежную элегантность. У этих длинных, тонких кирпичей есть грубая сторона. В самом буквальном смысле.

Выветренный, слегка стесанный вид – результат разумного сочетания натуральной глины и воды в уникальном производственном процессе. Глина прессуется в форме, после чего выравнивается валиком и извлекается из формы по методу Wasserstrich.

Свобода действий в выборе цветовых оттенков

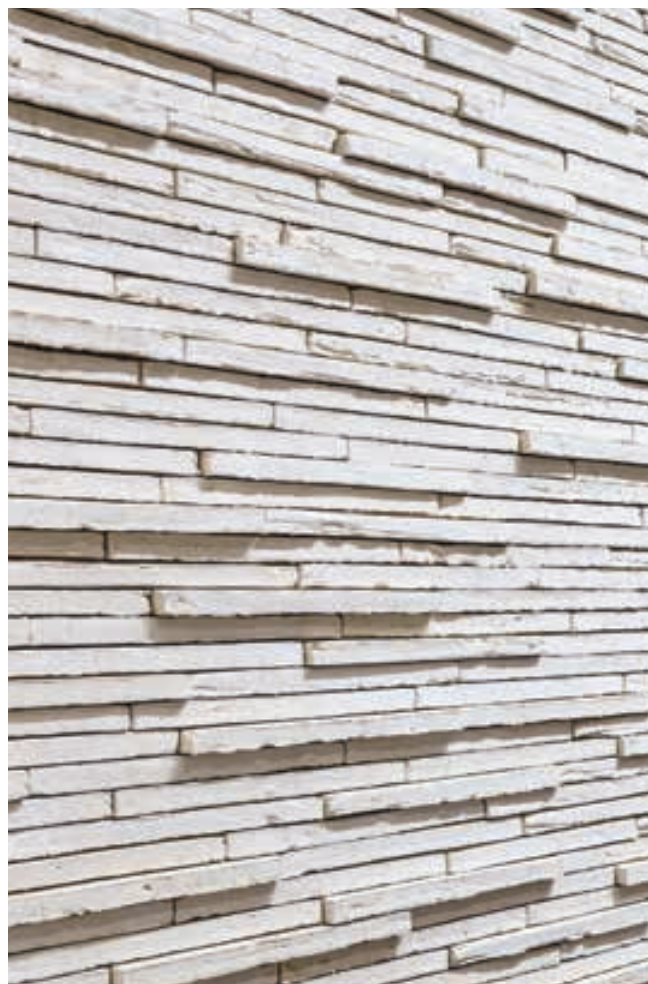
Поверхность кирпича матовая и без применения песка, за счет этого образуются всевозможные оттенки цвета. На некоторых кирпичах также есть ангоб: дополнительный слой глины, который еще больше усиливает различные акценты кирпича.

Универсальное применение

Вы можете укладывать кирпичи любым удобным для вас способом, как при новом строительстве, так и при реставрации. Рассмотрите, к примеру, вариант тонкослойной кладки этих длинных, тонких кирпичей, чтобы подчеркнуть линейный характер фасада. Так с кирпичами Wasserstrich Special вы получите солидный и современный фасад.

Цветовые акценты

Матовый ангоб присутствует также на белых, опалово-белых, серовато-белых и кварцево-серых кирпичах. Этот слой запекается на кирпиче. Он подчеркивает красивые цветовые акценты этих кирпичей.



Wasserstrich Special Wit

Слева:
Wasserstrich Special Grey

В коллекции Wasserstrich Special насчитывается как минимум двенадцать вариантов кирпичей.
Вам всего лишь нужно выбрать основной цвет и вы получите акценты и переходы оттенков.



Wasserstrich Special Wit
± 510x100x40 мм

Артикул 12101300



Wasserstrich Special Ecu
± 510x100x40 мм

Артикул 12100251



Wasserstrich Special Opaalwit
± 510x100x40 мм

Артикул 12101400



Wasserstrich Special Grijswit
± 510x100x40 мм

Артикул 12101500



Wasserstrich Special Grey
± 510x100x40 мм

Артикул 12152440



Wasserstrich Special Sablé
± 510x100x40 мм

Артикул 12150109



Wasserstrich Special Kwartsgrijs
± 510x100x40 мм

Артикул 12150100



Wasserstrich Special Orient Rood
± 500x100x38 мм

Артикул 12100343



Wasserstrich Special Rood
± 500x100x38 мм

Артикул 12100340



Wasserstrich Special E1
± 500x100x38 мм

Артикул 12100440



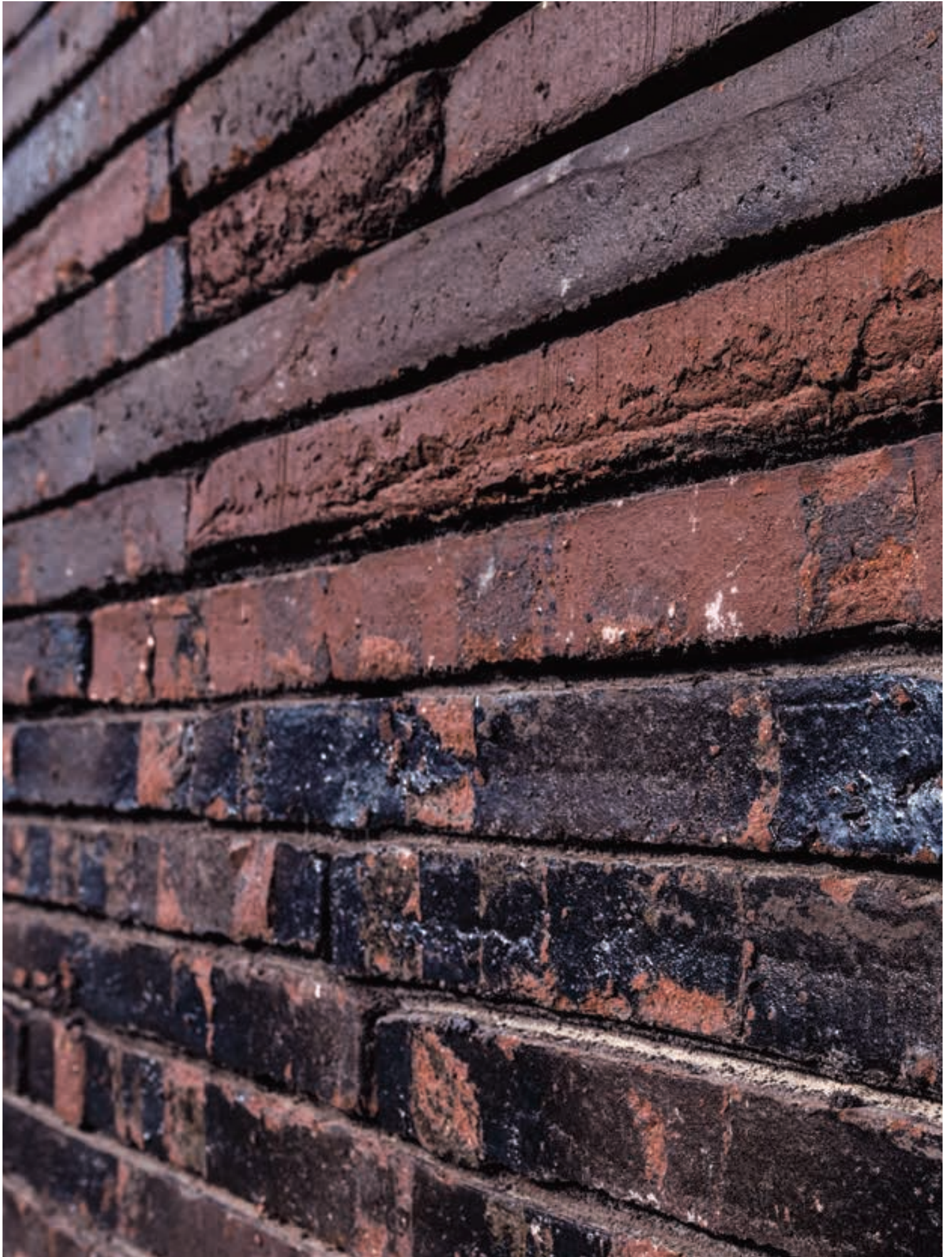
Wasserstrich Special Zwart
± 500x100x38 мм

Артикул 12152507



Wasserstrich Special E2
± 500x100x38 мм

Артикул 12152640



Wasserstrich Special E1

”НА ВИД ГРУБЫЙ КИРПИЧ СОЗДАЕТ ЛЕГКИЙ,
СТИЛЬНЫЙ ФАСАД“



Wasserstrich Special E1

Архитектурное бюро Danny Plaetinck&Lieve De Muynck, г. Экло





”С ПОМОЩЬЮ УДЛИНЕННЫХ КИРПИЧЕЙ
БЫЛА СОЗДАНА ИЛЛЮЗИЯ СТОПКИ СТАРОЙ БУМАГИ“



Wasserstrich Special Road



Salens Architecten, Olivier Salens, г. Брюгге





Wasserstrich Special Rood

Архитектурное бюро Anja Vissers Anja Vissers, г. Херенталс



”БЛАГОДАря КИРПИЧАМ
WASSERSTRICH SPECIAL
СТИЛЬНЫЙ ДИЗАЙН ПРИОБРЕЛ
НЕОРДИНАРНЫЙ ХАРАКТЕР“



Wasserstrich Special Grey

Архитектурное бюро Janssens, Jo Janssens, г. Анзерем

”СЕРЫЙ КИРПИЧ НЕСТРОГОЙ
ФОРМЫ ПРИДАЕТ БОЛЬШОЙ СТЕНЕ
УЮТНЫЙ ВИД“



”WASSERSTRICH SPECIAL
В ИНТЕРЬЕРЕ: ИНТЕРЕСНЫЙ
ЭФФЕКТ“



Wasserstrich Special Zwart

Архитектор Luc Cerulus, г. Генк





Wasserstrich Special Grey

pvl architecten, Pieter Popeye, Oostduinkerke



”WASSERSTRICH SPECIAL:
ВСЕГДА К МЕСТУ В СОВРЕМЕННЫХ ДОМАХ
С ВЫРАЗИТЕЛЬНЫМ ДИЗАЙНОМ“

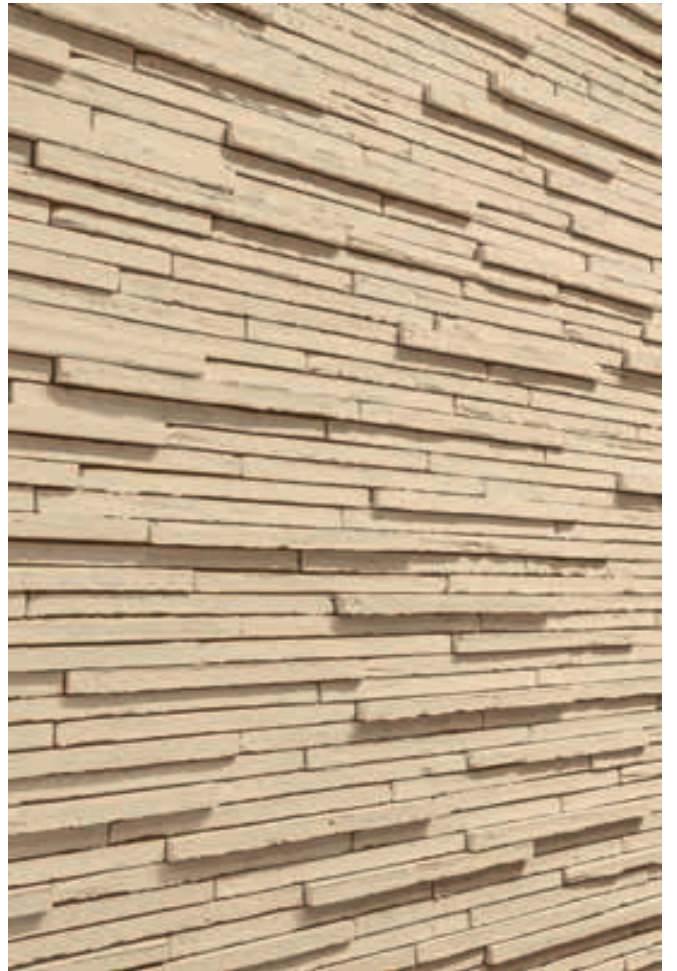




Фасад: Wasserstrich Special Rood / Клинкерная брусчатка: Oud Hollands Oud Veendam

Claessens Architecten, г. Темсе









Wasserstrich Special Zwart

Архитектор Bart Van Ryckeghem, г. Виллебрук

Глазурованный кирпич: многогранней, чем прежде

Глазурованный кирпич Terca: фасадный кирпич с высококачественным слоем глазури. Широко применяется при реставрации или реконструкции, где часто требуется определенный цвет, форма, размер и структура. Но также популярен и в новом строительстве, когда нужно создать удивительный образ фасада. Возможности, как и области применения, бесконечны: кирпич может использоваться для акцентирования, а также в качестве ударопрочной защиты, устойчивой к граффити, как для внутренней, так и для внешней отделки.

Этот раздел с различными примерами послужит вам источником вдохновения. В ней продемонстрировано множество вариантов создания необычных и выразительных фасадов, орнаментов и деталей.





Стандартные и под заказ

Мыслить нестандартно и делать нестандартно – в этом вам помогут глазурированные кирпичи Терса. Кирпичи применимы как для монументальных поверхностей, так и для деликатных деталей. В стандартную линейку Wienerberger входят шесть цветов: красный, белый, синий, зеленый, желтый и черный. Поставляется в формате (WF) 210x100x50 мм и (EF) ± 215x102x65. Под заказ эти цвета могут быть выполнены на кирпиче ручного формования.

Индивидуальные

Вам совершенно не нужно ограничивать себя базовыми цветами. Практически все цвета стандарта RAL могут быть реализованы под конкретный проект, с дополнительной отделкой или без нее, например, перламутр, металл или блески. Также возможна отделка прозрачной глазурью, чтобы при этом основной цвет кирпича оставался видимым.

Формы и размеры

Для особых акцентов компания Wienerberger предлагает крупноформатные глазурированные кирпичи и кирпичи специальной формы. Закругления создают эффект рамки. Причудливые кирпичи ручной формовки обеспечивают дополнительную текстуру. Компания Wienerberger придает цвет и форму идеям, независимо от масштаба проекта. Если подходящего для вас варианта нет, он создается вместе с вами – в обязательном порядке с безупречным качеством керамики компании Wienerberger.





Глазурованный кирпич с цветом под заказ (синий Peugeot)

Высококачественная керамика с надежной защитой

Глазурованные кирпичи с защитой от граффити на станции метро Роттердам Центральный
Вокзал – выполнено в ручной формовке

Качество глазурованных кирпичей Терса особенно актуально для объектов и помещений, подверженных загрязнению и (или) повреждению. Благодаря высокой ударопрочности, фасад или стена не так легко повреждается. Устойчивость к химическому воздействию позволяет легко очищать стены от, к примеру, граффити и следов выхлопных газов.

Качество

Для глазурованных кирпичей Терса используется самая высококачественная глина. Глина очень хорошо высушивается, после чего наносится слой глазури. Обжиг производится при температуре 1200°C.





Глазурованный кирпич (ручной формовки vogtbak) для проекта реконструкции в стиле новый объективизм, заправка в г. Хертогенбос

Долговечный стильный элемент

И керамический черепок, и верхний слой глазури прослужат сотни лет. Ворота Иштар, один из восьми входов в ставший чудом света Вавилон, полностью сделаны из синих глазурованных кирпичей с орнаментами. Ворота стоят здесь во всей своей красе уже почти 2600 лет.

Архитектурные стили

Ауд, Ритвельд и Эллинг использовали глазурованные строительные материалы для создания линий и поверхностей белого, серого и черного цвета или с яркими основными цветами, часто для минималистичной абстракции. В 1930-х годах глазурованные кирпичи часто использовались в качестве гидроизоляционного слоя, частично из-за их ударопрочности, они служили как функциональный барьер против брызг воды и создавали дополнительный контраст над окнами.

Ворота Иштар, Вавилон (Ирак)

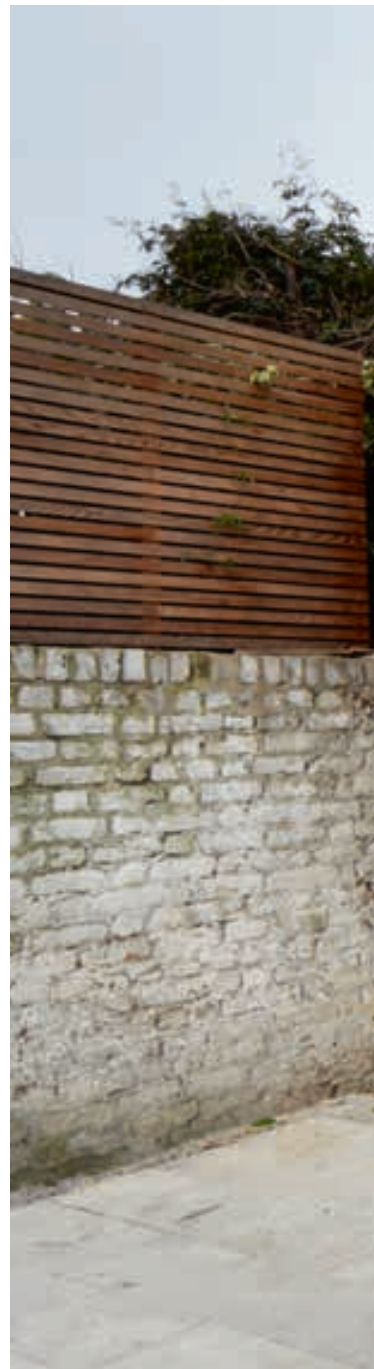


Глазурованный кирпич пластического формования с металлическим эффектом, Стейд Хастинг (Великобритания)



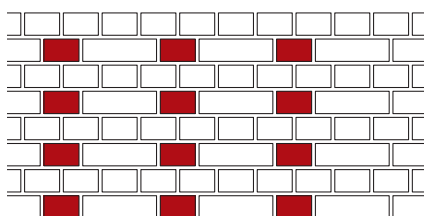




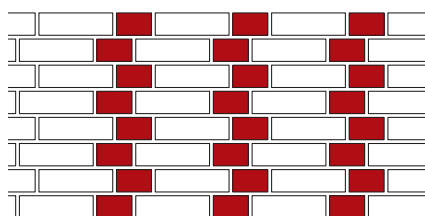




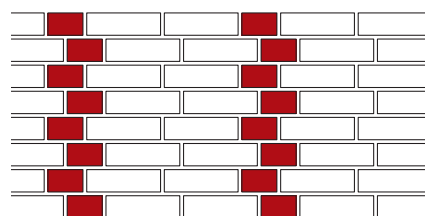
ВИДЫ КЛАДОК



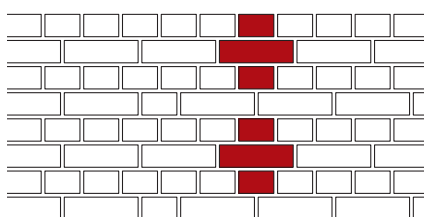
Голландская



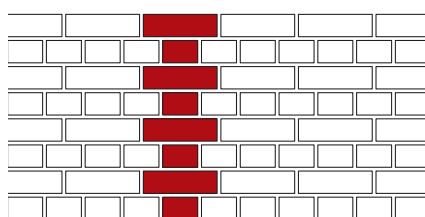
Готическая



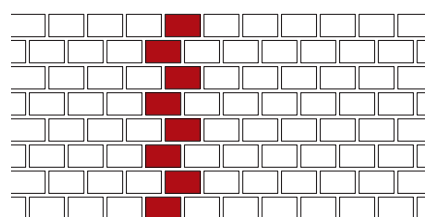
Силезская



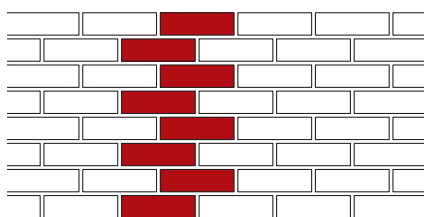
Крестовая. Тип 1



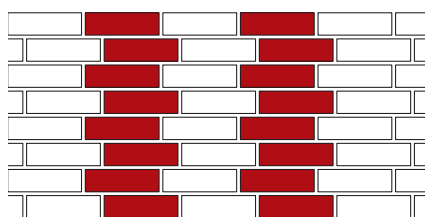
Крестовая. Тип 2



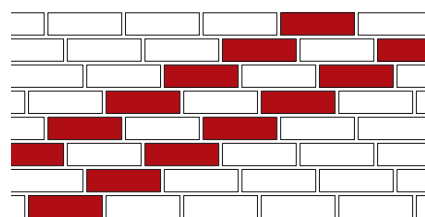
Тычковая



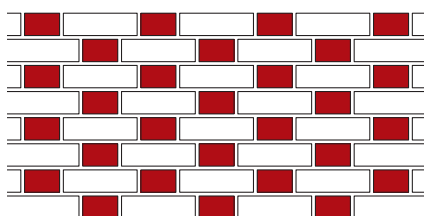
Ложковая в полкирпича



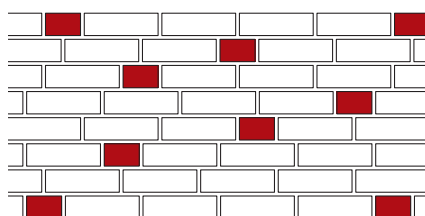
Ложковая в четверть кирпича



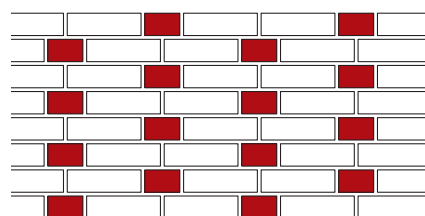
Ложковая диагональная



Фламандская



Хаотичная

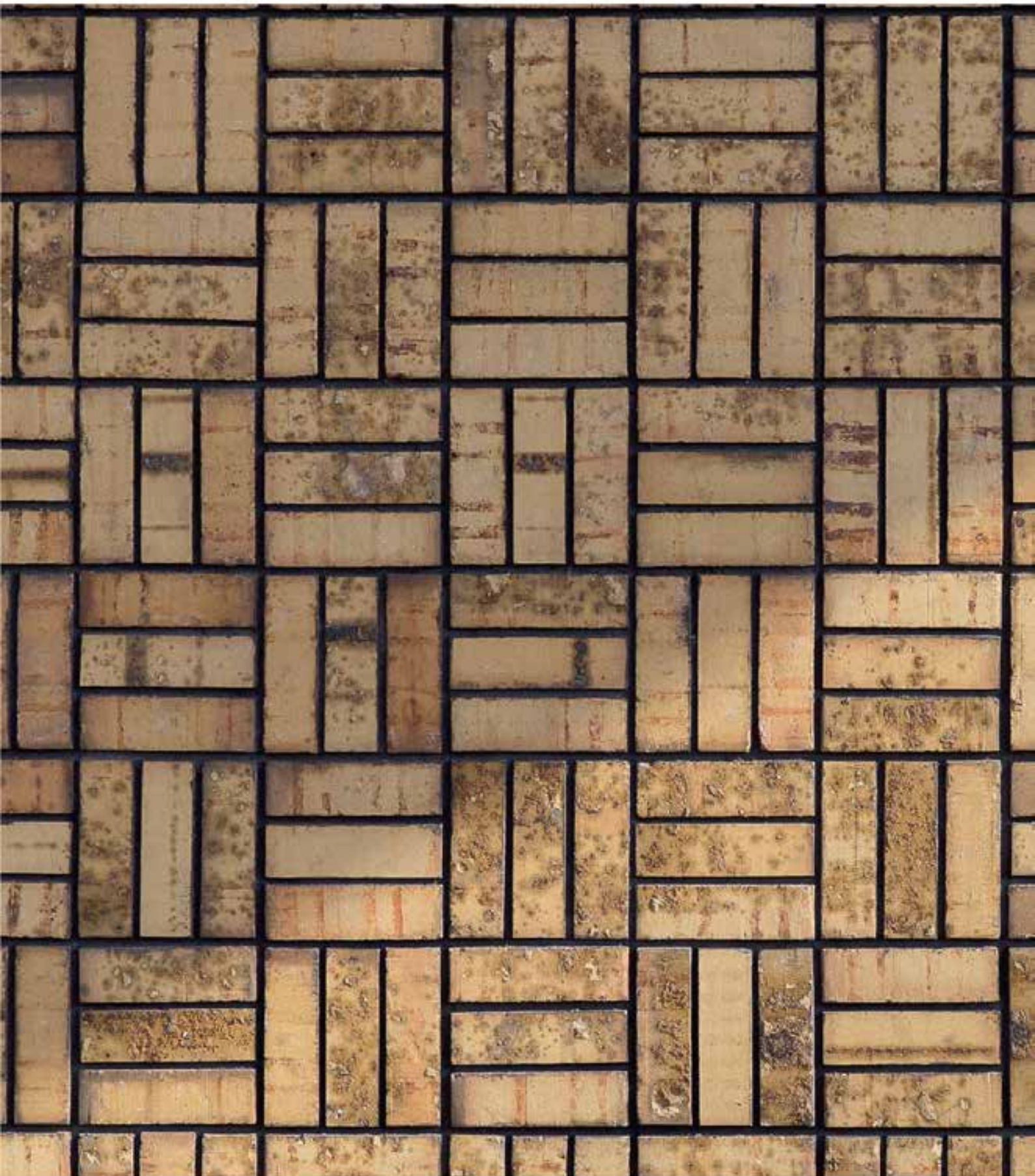


Цепная

Вид кладки кирпича определяет будущий облик вашего дома. В природе нет ничего симметричного, и именно поэтому «хаотичная», или «дикая» кладка является наиболее естественной для визуального восприятия. Большое количество частных домостроителей в Европе выбирают хаотичную кладку для своего дома.

Рекомендации по хаотичной кладке:

- выборочно 4-16 тычков на 1 м²;
- перевязка только в четверть кирпича;
- при использовании 1/4 и 3/4 кирпича в кладке также возможна перевязка в полкирпича;
- минимальное смещение тычков в двух последовательных рядах составляет 1½ тычка;
- тычки, расположенные на одной вертикальной линии, должны располагаться на расстоянии не менее 5 рядов друг от друга;
- допускается не более 5 ступеней в кладке;
- не допустимо устройство цепной кладки.



Санкт-Петербург 8 (812) 337-51-51
Москва 8 (495) 640-51-51
Краснодар 8 (861) 203-51-51

Бесплатный телефон по России
8 (800) 333 51 51
slavdom.ru